

## РЕШЕНИЯ **ДЛЯ БИЗНЕСА**



Коммутаторы



Маршрутизаторы



IP-телефония



IP-видеонаблюдение



Беспроводные решения

20  
25

## О компании

Компания D-Link является признанным мировым лидером в производстве сетевого оборудования, успешно работающим на глобальных рынках более 30 лет. В РФ компания работает с 1999 года и в настоящий момент ее офисы открыты в 15 ведущих городах по всей стране. Высокий технический уровень продукции и развитое региональное присутствие позволяют компании принимать участие в реализации самых сложных проектов национального уровня, обеспечивая клиентам техническую поддержку и сервис в любом регионе РФ.

## Решения для корпоративного сегмента

Компания D-Link производит весь спектр оборудования для построения корпоративных сетей любого уровня, включая модульные коммутаторы уровня ядра, коммутаторы уровня предприятия, контроллеры для управления точками доступа, M2M-маршрутизаторы. С компанией сотрудничают российские разработчики решений в области видеонаблюдения, корпоративной IP-телефонии, систем "Безопасный город". В рамках партнерства с ведущими российскими интеграторами продукция компании поставляется в государственные и коммерческие проекты национального уровня. Ведущие предприятия используют оборудование D-Link для построения своих корпоративных сетей благодаря его высокому техническому уровню, качеству и надежности.

## Решения по организации широкополосного доступа

Компания D-Link занимает лидирующие позиции в сегменте предоставления клиентских устройств и коммутаторов уровня ядра и агрегации операторам широкополосного доступа. Компания зарекомендовала себя как надежный производитель и поставщик оборудования, способный в самые короткие сроки изготовить и поставить широкий набор локализованных под требования конкретного оператора продуктов для организации широкополосного доступа, включая xDSL, ETTH, PON, решения IP-TV и VoIP. Оборудование компании используется ведущими операторами страны.

## Решения для конечных пользователей

Компания D-Link является признанным инновационным лидером в производстве оборудования для конечных пользователей. Продукция D-Link соответствует самым современным тенденциям в построении решений для "цифрового дома" с поддержкой приложений для устройств на базе iOS и Android, включая двухдиапазонные маршрутизаторы и точки доступа стандарта 802.11ac, IP-камеры Full HD-качества. При разработке продукции особое внимание уделяется удобству и простоте использования, а также энергосбережению и защите окружающей среды.

## Обучение

Компания D-Link разработала и развивает собственную программу обучения, позволяющую клиентам, партнерам и всем заинтересованным лицам обрести необходимые знания, повысить квалификацию по технологиям, используемым при построении и поддержке современных мультисервисных сетей, а также познакомиться с новым оборудованием D-Link. Бесплатно пройти обучение можно на технических семинарах, проводимых во всех офисах компании (<http://dlink.ru/ru/learn/>) и на портале дистанционного обучения и сертификации D-Link (<https://learn.dlink.ru/>). На территории РФ открыты и действуют более 20 авторизованных учебных центров D-Link, в которых проводится обучение по официальным учебным программам и предоставляется возможность получения сертификатов D-Link. Информация об учебных центрах доступна на официальном сайте компании (<http://dlink.ru/ru/education/2/>).

Компания сотрудничает с учебными заведениями высшего и среднего образования РФ с целью формирования в них благоприятной информационно-образовательной среды для подготовки квалифицированных специалистов, а также поддержки научно-исследовательской деятельности студентов.

### ПРЕДУПРЕЖДЕНИЕ

Информация о продуктах может изменяться без предварительного уведомления. Упоминание услуг или продуктов других производителей производится только в информационных целях и не является рекламой. D-Link ни при каких обстоятельствах не несет ответственности за фактические, случайные или косвенные убытки, включая убытки от использования приведенной информации, потерю прибыли или стоимости замены товара.

### ТОРГОВЫЕ МАРКИ

D-Link - зарегистрированная торговая марка D-Link Corporation и дочерних компаний. D-View, D-ViewCam и другие зарегистрированные торговые марки являются торговыми марками D-Link Corporation и дочерних компаний. Все остальные торговые названия и марки являются собственностью их владельцев. Некоторые модели, упомянутые в данном каталоге, могут быть недоступны в определенных регионах. Спецификация продуктов может меняться без предварительного уведомления. Более подробная информация приводится на Web-сайте D-Link соответствующего региона.

Copyright © 2025 D-Link Corporation. Все права защищены.



RoHS  
Compliant

Продукция D-Link соответствует директиве RoHS

## Типовые схемы применения

- 04 Решение D-Link для сети предприятия
- 05 Решение D-Link для сети учебного заведения

## Коммутаторы

- 06 Промышленные коммутаторы
- 09 Модульные коммутаторы
- 10 Стекируемые коммутаторы 10G/100G. Серия DXS-3610
- 11 Стекируемые коммутаторы 10G. Серии DXS-3600, DXS-3400
- 13 Стекируемые коммутаторы Gigabit Ethernet. Серии DGS-3630, DGS-3130
- 17 Коммутаторы Gigabit Ethernet. Серия DGS-3000
- 19 Стекируемые коммутаторы Gigabit Ethernet. Серия DGS-1520
- 20 Стекируемые коммутаторы Gigabit Ethernet. Серия DGS-1510
- 21 Коммутаторы Gigabit Ethernet. Серия DGS-1250
- 22 Коммутаторы 10G Ethernet. Серия DXS-1210
- 23 Коммутаторы Gigabit Ethernet. Серии DGS-1210/ME, DGS-1210/FL, DGS-1210
- 29 Мультигигабитные коммутаторы DMS-1100
- 30 Коммутаторы Gigabit Ethernet. Серии DGS-1100/ME, DGS-1100
- 32 Коммутаторы Fast Ethernet. Серии DES-3200, DES-1210
- 34 Неуправляемые коммутаторы
- 37 Резервные источники питания
- 38 Дополнительные модули для серий DXS-3400/3600/3610
- 39 100G QSFP28 / 40G QSFP+ / 10G SFP+ трансиверы
- 40 10G XFP
- 41 SFP трансиверы. Кабели
- 42 Медиаконвертеры

## Беспроводные решения

- 44 Беспроводные контроллеры
- 45 Унифицированные точки доступа
- 47 Автономные внутренние точки доступа
- 49 Беспроводные повторители
- 50 Автономные внешние точки доступа. Радиомосты
- 51 Антенны

## Безопасность

- 52 Сервисные маршрутизаторы Security Edition
- 53 Беспроводные маршрутизаторы Security Edition

## Маршрутизаторы

- 54 M2M-маршрутизаторы
- 55 Маршрутизаторы 4G LTE
- 56 Маршрутизаторы 802.11ax, 802.11ac
- 60 Маршрутизаторы 802.11n

## xDSL

- 61 Операторское VDSL-оборудование
- 62 Беспроводные VDSL-маршрутизаторы
- 62 Операторское ADSL-оборудование
- 63 Беспроводные ADSL-маршрутизаторы
- 63 Сплиттеры

## VoIP

- 64 Шлюзы VoIP
- 65 Беспроводные маршрутизаторы с интегрированным VoIP-шлюзом
- 67 IP-телефоны

## GPON

- 68 Станционное оборудование
- 69 Абонентское оборудование

## Видеонаблюдение

- 70 Внешние сетевые камеры
- 72 Внутренние сетевые камеры
- 74 Программное обеспечение D-View Cam

## PowerLine

- 75 Коммутаторы. Маршрутизаторы. Адаптеры

## DKVM

- 76 Переключатели KVM. Кабели KVM

## Адаптеры / USB-устройства

- 77 USB-концентраторы
- 78 Беспроводные адаптеры
- 79 Сетевые адаптеры
- 80 PoE-адаптеры. USB-адаптеры

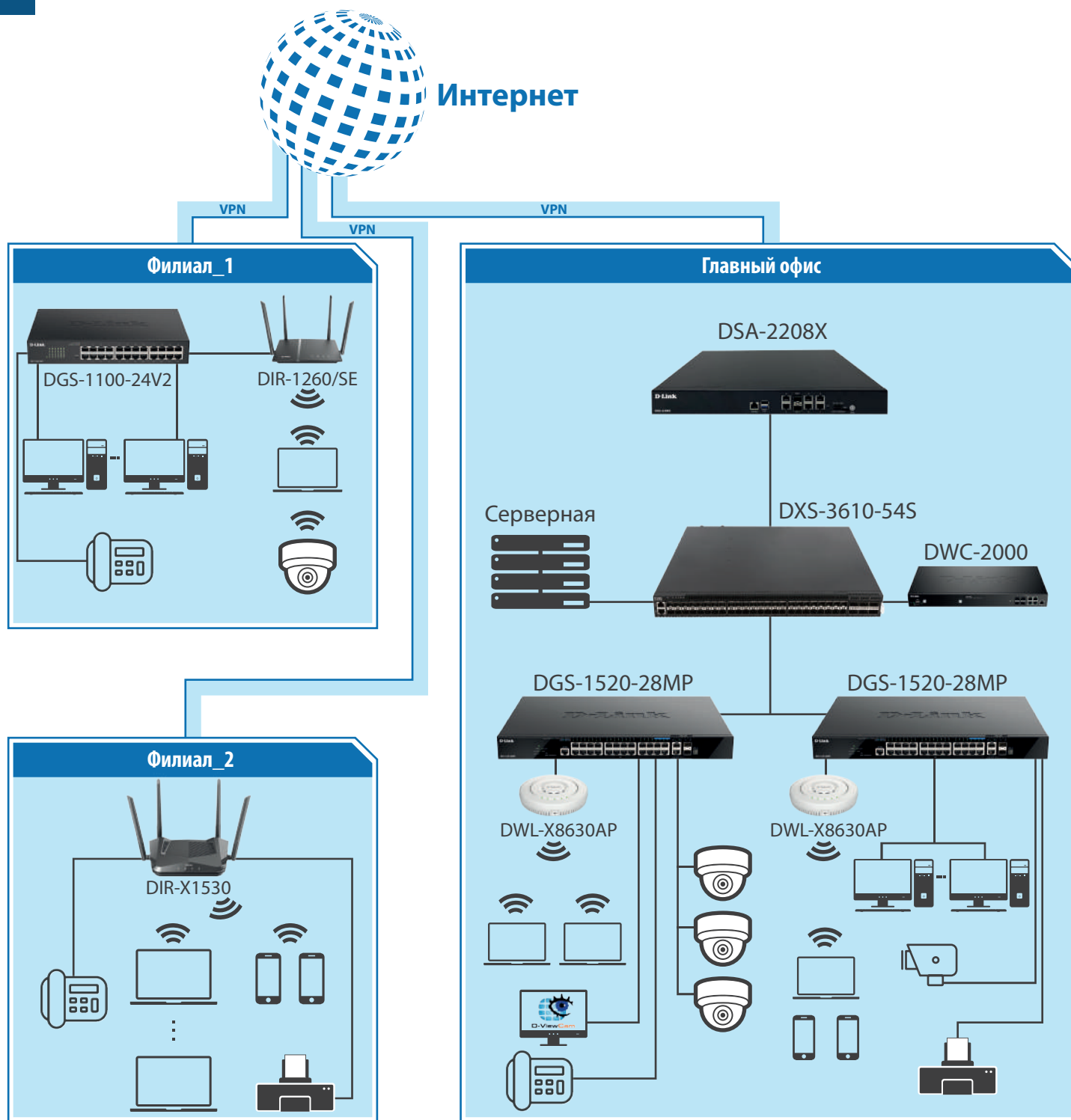
## Nuclias

- 81 Оборудование Nuclias

## Офисы D-Link

- 83 Адреса и телефоны



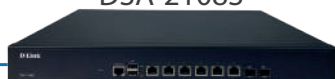






Интернет

DSA-2108S



Серверная



DGS-3630



DGS-3000-28LP



Библиотека



DPH-200SE



DWL-7620AP



Холл



DWL-8620AP



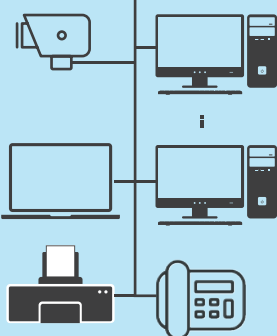
DWC-2000



DGS-1250-52XMP



Секретариат



Аудитория



DWL-6620APS



Аудитория



DWL-6620APS



DCS-8515LH

Спортзал



DWL-6620APS



## Промышленные коммутаторы уровня 2 Серия DIS-200G



Коммутаторы серии **DIS-200G** рекомендуются для применения в системах автоматизации на производстве, транспорте, в профессиональных системах видеонаблюдения с уличным монтажом и на других ответственных объектах, где условия эксплуатации не позволяют использовать обычные коммутаторы.

### Ключевые возможности

- Диапазон рабочих температур: от -40°C до 65°C
- Пассивная система охлаждения
- Усиленный корпус IP30
- Система питания с двойным резервированием
- Комбинированное питание AC+DC
- Защита от статического электричества до 6 кВ
- Установка на DIN-рейку или в 19" стойку
- Управление через Web-интерфейс и CLI
- LLDP
- Аутентификация 802.1x
- Защита от шторма
- IGMP/MLD Snooping
- Auto Surveillance VLAN, Voice VLAN
- Поддержка 802.1p QoS
- Управление потоком
- Link Aggregation
- MDI/MDIX
- ERPS
- STP/RSTP/MSTP
- Loopback Detection
- Зеркалирование портов
- Диагностика кабеля

### Модельный ряд



PoE  
240W  
6kV

#### DIS-200G-12PS

- 8 портов 10/100/1000Base-T с поддержкой PoE
- Бюджет мощности PoE до 240 Вт
- 2 порта 10/100/1000Base-T
- 2 порта 1000Base-X SFP
- Консольный порт RJ-45
- Релейный выход 1 А / 24 В для оповещения о сбое питания
- Размеры: 210 x 171,2 x 53 мм



6kV

#### DIS-200G-12S

- 10 портов 10/100/1000Base-T
- 2 порта 1000Base-X SFP
- Консольный порт RJ-45
- Релейный выход 1 А / 24 В для оповещения о сбое питания
- Размеры: 210 x 171,2 x 53 мм

### Промышленные трансиверы 1G:

DIS-S301SX	DIS-S310LX	DIS-S310R	DIS-S330R
DIS-S302SX	DIS-S330LH	DIS-S310T	DIS-S330T

### Дополнительные аксессуары:

DIS-RK200G      Комплект для монтажа в 19" стойку

### Трансиверы 1G:

DEM-310GT	DEM-312GT2	DEM-330R/10km
DEM-311GT	DEM-314GT	DEM-330T/10km

## Промышленные коммутаторы. Серии DIS-100G и DIS-100E



Промышленные коммутаторы предназначены для работы в сетях с повышенными требованиями к условиям эксплуатации. Серия **DIS-100G** рекомендуется для применения в системах промышленной автоматизации, управления дорожным движением, на железнодорожном, морском и воздушном транспорте, в системах «Безопасный город». Серия **DIS-100E** рекомендуется для применения в локальных сетях государственных и коммерческих организаций, медицинских, социальных и образовательных учреждений.

## Ключевые возможности

- Диапазон рабочих температур: от -40°C до 75°C
- Пассивная система охлаждения
- Усиленный корпус IP30
- Защита от статического электричества до 2 кВ
- Установка на DIN-рейку
- Защита от шторма
- Поддержка 802.1p QoS
- Управление потоком
- Jumbo Frame, MDI/MDIX
- Подключение Plug-and-Play

## Модельный ряд

**DIS-100G-8W**

- 8 портов 10/100/1000Base-T
  - Релейный выход 1 А / 48 В для оповещения о сбое питания
- Размеры: 96,9 x 39 x 117,8 мм

PoE  
120W**DIS-100G-5PSW**

- 4 порта 10/100/1000Base-T с поддержкой PoE
  - Бюджет мощности PoE до 120 Вт
  - 1 порт 1000Base-X SFP
- Размеры: 107 x 29 x 139 мм

**DIS-100E-5W**

- 5 портов 10/100Base-TX
  - Релейный выход 1 А / 48 В для оповещения о сбое питания
- Размеры: 89,4 x 29,1 x 109,2

**DIS-100E-8W**

- 8 портов 10/100Base-TX
  - Релейный выход 1 А / 48 В для оповещения о сбое питания
- Размеры: 96,9 x 39 x 117,8 мм



### Ключевые возможности коммутаторов DIS-100G-6S/10S

- Диапазон рабочих температур: от -20°C до 65°C
- Пассивная система охлаждения
- Усиленный корпус IP40
- Защита от статического электричества до 6 кВ
- Установка на DIN-рейку
- Защита от шторма
- Поддержка 802.1p QoS
- Управление потоком
- Jumbo Frame, MDI/MDIX
- Подключение Plug-and-Play

### Модельный ряд



6kV

#### DIS-100G-6S

- 4 портов 10/100/1000Base-T
  - 2 порта 1000Base-X SFP
  - Релейный выход 1 А / 24 В для оповещения о сбое питания
- Размеры: 102 x 28 x 162 мм



6kV

#### DIS-100G-10S

- 8 портов 10/100/1000Base-T
  - 2 порта 1000Base-X SFP
  - Релейный выход 1 А / 24 В для оповещения о сбое питания
- Размеры: 100 x 28 x 190 мм

### Промышленные трансиверы 1G:

DIS-S301SX	DIS-S310LX	DIS-S310R	DIS-S330R
DIS-S302SX	DIS-S330LH	DIS-S310T	DIS-S330T

### Трансиверы 1G:

DEM-310GT	DEM-312GT2	DEM-330R/10km	DEM-330R/3km
DEM-311GT	DEM-314GT	DEM-330T/10km	DEM-330T/3km

### Дополнительные аксессуары:

DIS-RK200G      Комплект для монтажа в 19" стойку

## Модульные коммутаторы Gigabit Ethernet уровня 3 Серия DGS-6600



Коммутаторы серии **DGS-6600** представляют собой высокопроизводительные модульные шасси, предназначенные для строительства надежных масштабируемых и эффективных по стоимости сетей предприятий. Серия характеризуется высокой плотностью портов Gigabit Ethernet, высокоскоростной коммутационной матрицей и обеспечивает сетевую безопасность, необходимую для приложений уровня Enterprise.

### Ключевые возможности

- Питание от постоянного или переменного тока
- До 8 источников питания
- Распределенная коммутация/маршрутизация пакетов
- Web-интерфейс, Telnet
- Интерфейс командной строки
- SNMP, RMON
- Аутентификация 802.1X
- SSH, ACL
- Туннелирование IPv6
- Статическая маршрутизация
- Маршрутизация на основе политик
- Динамическая маршрутизация IPv6
- RIP/RIPng, OSPF, VRRP, BGP
- Gratuitous ARP
- ARP Proxy
- PIM-DM/SM/Sparse-Dense
- MPLS/BGP VPN
- VPWS, VPLS
- MLD Snooping
- VLAN, Super VLAN
- Поддержка QoS/CoS
- RERP

### Модельный ряд



#### DGS-6604-SK

- 1 слот для управляющих модулей
  - 3 слота расширения
- Размеры: 445 x 470 x 280 мм



#### DGS-6608-SK

- 2 слота для управляющих модулей
  - 6 слотов расширения
- Размеры: 445 x 500 x 470 мм

### Управляющие модули:

DGS-6600-CMII - Управляющий модуль

### Модули расширения:

DGS-6600-24SC2XS - 12 портов 100/1000Base-X SFP, 12 комбо-портов 100/1000Base-T/SFP, 2 порта 10GBase-X SFP+.  
Для шасси DGS-6604

DGS-6600-24SC2XS-C - 12 портов 100/1000Base-X SFP, 12 комбо-портов 100/1000Base-T/SFP, 2 порта 10GBase-X SFP+ и поддержка MPLS

DGS-6600-48S - 48 портов 100/1000Base-X SFP

DGS-6600-48S-C - 48 портов 100/1000Base-X SFP и поддержка MPLS

DGS-6600-48T - 48 портов 10/100/1000Base-T

DGS-6600-48TS - 24 порта 100/1000Base-T, 24 порта 100/1000Base-X SFP

### Резервные источники питания и вентиляторы:

DGS-6600-PWR - Источник питания переменного тока, 850Вт

DGS-6600-PWRDC - Источник питания постоянного тока, 300Вт

DGS-6600-FAN - Модуль вентилятора для DGS-6604

DGS-6600-FAN-II - Модуль вентилятора для DGS-6608

### Трансиверы 1G:

DGS-712

DEM-220R/T

DEM-311GT

DEM-314GT

DEM-330R/T

DEM-210/211

DEM-310GT

DEM-312GT2

DEM-315GT

DEM-331R/T

### Трансиверы 10G XFP:

DEM-422XT

DEM-424XT

### Трансиверы 10G SFP+:

DEM-431XT/432XT

DEM-433XT

DEM-435XT

DEM-436XT-BXU

DEM-436XT-BXU

## Стекируемые коммутаторы 10/100 Gigabit Ethernet уровня 3 Серия DXS-3610



Коммутаторы **DXS-3610** рекомендуются для применения в крупных корпоративных и ведомственных сетях для организации уровня ядра и агрегации, в операторских сетях связи для построения высокоскоростных IP/MPLS-магистралей, в дата-центрах в качестве коммутаторов ToR/Leaf. Серия оснащена uplink-портами 40G/100G, обеспечивает повышенную отказоустойчивость за счет резервирования систем питания и охлаждения, поддерживает объединение в стек до 12 устройств с пропускной способностью до 1200 Гбит/с.

### Ключевые возможности

- Пропускная способность 2,16 Тбит/с
- Таблица коммутации 288K записей
- Физический стек до 12 устройств
- Установка в 19" стойку
- 2 источника питания AC с поддержкой резервирования
- 5 вентиляторов с возможностью "горячей" замены
- Функционал дата-центров IEEE 802.1Qbb
- Web-интерфейс, CLI
- SNMP, RMON
- LLDP/LLDP-MED
- Microsoft® NLB
- Аутентификация 802.1X
- Microsoft® NAP
- SSH/SSL, ACL, ARP
- Туннелирование IPv6
- Статическая маршрутизация
- Маршрут по умолчанию
- RIP/RIPng, OSPF, VRRP
- Policy Based Route
- IGMP/MLD Snooping
- VLAN
- Поддержка QoS
- ERPS
- FlexLink
- STP/RSTP/MSTP

### Лицензия Enhanced Image (EI):

- L3 Multicast: IGMP v1/v2/v3, MLD v1/v2, PIM-SM/DM/SSM, MSDP, DVMRPv3
- L3 VPN: MPLS/BGP L3 VPN, MP-BGP, Приложение VRF aware
- MPLS: LDP, PHP, VPWS, VPLS, BGP/MPLS VPN

### Модельный ряд



#### DXS-3610-54S

- 48 портов 10GBase-X SFP+
- 6 портов 40GBase-X QSFP+ / 100GBase-X QSFP28
- Консольный порт RJ-45 для управления CLI
- Порт удаленного управления 1000Base-T RJ-45
- Порт Micro USB 2.0

Размеры: 441 x 487,4 x 43,5 мм



#### DXS-3610-54T

- 48 портов 10GBase-T
- 6 портов 40GBase-X QSFP+ / 100GBase-X QSFP28
- Консольный порт RJ-45 для управления CLI
- Порт удаленного управления 1000Base-T RJ-45
- Порт Micro USB 2.0 Type-A

Размеры: 441 x 487,4 x 43,5 мм

### Лицензии на обновление ПО:

DXS-3610-54S-SE-LIC - Лицензия на обновление ПО с SI на EI для DXS-3610-54S

DXS-3610-54T-SE-LIC - Лицензия на обновление ПО с SI на EI для DXS-3610-54T

### Источники питания и модуль вентиляции:

DXS-PWR700AC - Источник питания AC (770 Вт) с вентилятором

DXS-FAN200 - Модуль вентиляции

DXS-PWR1000DC - Источник питания DC (1100 Вт) с вентилятором

### Трансиверы 1G:

DGS-712	DEM-311GT	DEM-314GT	DEM-330R	DEM-331R
DEM-310GT	DEM-312GT2	DEM-315GT	DEM-330T	DEM-331T

### Трансиверы 10G:

DEM-410T	DEM-431XT/432XT	DEM-433XT	DEM-434XT	DEM-435XT	DEM-436XT-BXD/BXU
----------	-----------------	-----------	-----------	-----------	-------------------

### Трансиверы 40G:

DEM-QX01Q-SR4	DEM-QX10Q-LR4
---------------	---------------

### Трансиверы 100G:

DEM-Q2801Q-SR4	DEM-Q2810Q-LR4
----------------	----------------

### Кабель 10G:

DEM-CB100S	DEM-CB300S	DEM-CB700S
------------	------------	------------

### Кабель 40G:

DEM-CB300QXS
--------------

### Кабель 100G:

DEM-CB100Q28
--------------



## Стекируемый коммутатор 10 Gigabit Ethernet уровня 3 DXS-3600-16S



Высокопроизводительный управляемый коммутатор **DXS-3600-16S** предназначен для использования на уровнях распределения и ядра сетей предприятий малого и среднего бизнеса, а также в дата-центрах, где требуется высокая скорость передачи для таких приложений как видео, виртуализация, обработка транзакций, репликация и резервное копирование данных.

### Ключевые возможности

- Физический стек до 4 устройств
- Виртуальный стек до 32 устройств
- Установка в 19" стойку
- 2 источника питания AC/DC с возможностью "горячей" замены
- 3 вентилятора с возможностью "горячей" замены
- Data Center Bridging
- Web-интерфейс
- Интерфейс командной строки
- SNMP, RMON
- LLDP/LLDP-MED
- Microsoft® NLB
- Аутентификация 802.1X
- Microsoft® NAP
- SSH/SSL, ACL
- Туннелирование IPv6
- IGMP/MLD Proxy
- Статическая маршрутизация
- Маршрут по умолчанию
- RIP/RIPng, OSPF, BGP
- VRRP
- Маршрутизация на основе политик
- Null Route
- VRF-Lite
- MPLS/BGP L3 VPN
- ARP
- IGMP/MLD Snooping
- VLAN
- Поддержка QoS
- ERPS
- STP/RSTP/MSTP

### Модельный ряд



#### DXS-3600-16S

- 8 портов 10GBase-X SFP+
  - 1 слот расширения
  - Консольный порт RJ-45 для управления CLI
  - Порт удаленного управления 1000Base-T RJ-45
  - Слот для SD-карты
- Размеры: 440 x 506 x 44 мм

### Модули расширения:

DXS-3600-EM-4XT	DXS-3600-EM-8T	DXS-3600-EM-4QXS	DXS-3600-EM-8XS	DXS-3600-EM-Stack
<b>Трансиверы 1G:</b>				
DGS-712	DEM-311GT	DEM-314GT	DEM-330R	DEM-331R
DEM-310GT	DEM-312GT2	DEM-315GT	DEM-330T	DEM-331T
<b>Трансиверы 10G:</b>				
DEM-431XT/432XT	DEM-433XT	DEM-434XT	DEM-435XT	DEM-436XT-BXD/BXU
<b>Трансиверы 40G:</b>				
	DEM-QX01Q-SR4	DEM-QX10Q-LR4		
<b>Пассивные кабели 10G:</b>				
DEM-CB100S	DEM-CB300S	DEM-CB700S	DEM-CB300QXS	DEM-CB100QXS-4XS
<b>Источники питания:</b>				
		DXS-PWR300AC	DXS-PWR300DC	

## Стекируемые коммутаторы 10 Gigabit Ethernet уровня 2+ Серия DXS-3400



Коммутаторы серии **DXS-3400** предназначены для использования на уровнях агрегации и ядра крупных корпоративных сетей, на магистрали сетей Metro Ethernet, а также в центрах обработки данных. К ключевым особенностям относится возможность объединения в физический стек до 4 коммутаторов с полосой пропускания до 80 Гбит/с, «горячая» замена источников питания и вентиляторов, поддержка маршрутизации и функционала DCB для эффективной передачи и обработки трафика в дата-центрах.

### Ключевые возможности

- Физический стек до 4 устройств
- Виртуальный стек до 32 устройств
- Установка в 19" стойку
- 2 источника питания с возможностью «горячей» замены
- 3 вентилятора с возможностью «горячей» замены
- Data Center Bridging
- Web-интерфейс
- Интерфейс командной строки
- SRM, SNMP, RMON
- LLDP/LLDP-MED
- Аутентификация 802.1X
- Microsoft® NAP
- SSH/SSL, ACL
- Туннелирование IPv6
- IGMP/MLD Proxy
- Статическая маршрутизация
- Маршрут по умолчанию
- RIP/RIPng
- VRRP
- Маршрутизация на основе политик
- ARP
- IGMP/MLD Snooping
- VLAN
- Поддержка QoS
- ERPS
- STP/RSTP/MSTP
- iSCSI Awareness

### Модельный ряд



#### DXS-3400-24TC

- 20 портов 10GBase-T
- 4 комбо-порта 10GBase-T/SFP+
- Консольный порт RJ-45
- Консольный порт Mini-USB для управления CLI
- Порт RJ-45 для управления IP
- Alarm-порт RJ-45
- Порт USB 2.0

Размеры: 441 x 380 x 44 мм

#### Дополнительно Трансиверы 1G:

DGS-712	DEM-310GT	DEM-312GT2	DEM-315GT	DEM-330T
	DEM-311GT	DEM-314GT	DEM-330R	DEM-331R/T

#### Трансиверы 10G:

DEM-431XT	DEM-433XT	DEM-435XT	DEM-436-BXU
DEM-432XT	DEM-434XT	DEM-436-BXD	

#### Пассивные кабели 10G:

DEM-CB100S	DEM-CB300S
------------	------------

#### Источники питания и вентилятор:

DXS-PWR300AC	DXS-PWR300DC	DXS-FAN100
--------------	--------------	------------

## Стекируемые коммутаторы Gigabit Ethernet уровня 3 Серия DGS-3630



Коммутаторы серии DGS-3630 предназначены для использования в крупных корпоративных сетях и сетях операторов связи на уровнях агрегации и ядра. Среди ключевых особенностей данной серии: наличие 10-гигабитных магистральных портов SFP+, возможность объединения в физический стек до 9 устройств, широкий набор функций 2 и 3 уровней, включая поддержку протоколов BGP, OSPF, RIP и MPLS. Коммутаторы могут использоваться с 3 версиями программного обеспечения: Standard Image, Enhanced Image и MPLS Image.

### Ключевые возможности

- Защита от статического электричества до 6 кВ
- Питание от сети или RPS
- Физический стек до 9 устройств
- Виртуальный стек до 32 устройств
- Web-интерфейс, Telnet
- Интерфейс командной строки
- SRM
- SNMP, SMTP, RMON
- LLDP/LLDP-MED
- Поддержка OpenFlow
- Аутентификация 802.1X
- D-Link Safeguard Engine
- Microsoft® NAP
- SSH/SSL, ACL
- Туннелирование IPv6
- Фильтрация IGMP/MLD
- Статическая маршрутизация
- RIP/RIPng, VRRP
- Маршрутизация на основе политик
- Маршрут по умолчанию
- Null Route
- Gratuitous ARP
- ARP Proxy
- IGMP/MLD Snooping
- VLAN
- Поддержка QoS/CoS
- ERPS
- STP/RSTP/MSTP

### Лицензия Enhanced Image (EI):

- Super VLAN
- OSPF
- BGP
- VRF-Lite
- IGMP/MLD Proxy
- DVMRP
- PIM-DM/SM/SSM/SDM
- MSDP

### Лицензия MPLS Image (MI):

- IS-IS
- LDP
- PHP
- VPWS/VPLS
- BGP/MPLS VPN
- LSP/VCCV/MPLS Ping/Traceroute

### Дополнительно Трансиверы 1G:

DGS-712	DEM-220T	DEM-312GT2	DEM-330R/T
DEM-210	DEM-310GT	DEM-314GT	DEM-331R
DEM-220R	DEM-311GT	DEM-315GT	DEM-331T

### Трансиверы 10G:

DEM-431XT	DEM-433XT	DEM-434XT	DEM-436XT-BXD	DEM-436XT-BXU
DEM-432XT				

### Пассивные кабели 10G :

DEM-CB100S	DEM-CB300S	DEM-CB700S
------------	------------	------------

### Резервный источник питания для моделей без PoE:

DPS-500A	DPS-500DC
----------	-----------

### Резервный источник питания для моделей с PoE:

DPS-700
---------



### Модельный ряд



#### DGS-3630-28SC

- 20 портов 1000Base-X SFP
- 4 комбо-порта 1000Base-T/SFP
- 4 порта 10GBase-X SFP+
- Консольный порт RJ-45
- Консольный порт Mini-USB
- Порт управления 1000Base-T RJ-45
- Сигнальный порт
- Порт USB 2.0

Размеры: 441 x 259,8 x 44 мм



#### DGS-3630-28PC

- 20 портов 10/100/1000Base-T с поддержкой PoE
- Бюджет мощности PoE до 370 Вт, при использовании DPS-700 до 740 Вт
- 4 комбо-порта 1000Base-T (PoE)/SFP
- 4 порта 10GBase-X SFP+
- Консольный порт RJ-45
- Консольный порт Mini-USB
- Порт управления 1000Base-T RJ-45
- Сигнальный порт
- Порт USB 2.0

Размеры: 441 x 380 x 44 мм



#### DGS-3630-52TC

- 44 порта 10/100/1000Base-T
- 4 комбо-порта 1000Base-T/SFP
- 4 порта 10GBase-X SFP+
- Консольный порт RJ-45
- Консольный порт Mini-USB
- Порт управления 1000Base-T RJ-45
- Сигнальный порт
- Порт USB 2.0

Размеры: 441 x 259,8 x 44 мм



#### DGS-3630-28TC

- 20 портов 10/100/1000Base-T
- 4 комбо-порта 1000Base-T/SFP
- 4 порта 10GBase-X SFP+
- Консольный порт RJ-45
- Консольный порт Mini-USB
- Порт управления 1000Base-T RJ-45
- Сигнальный порт
- Порт USB 2.0

Размеры: 441 x 259,8 x 44 мм



#### DGS-3630-52PC

- 44 порта 10/100/1000Base-T с поддержкой PoE
- Бюджет мощности PoE до 370 Вт, при использовании DPS-700 до 740 Вт
- 4 комбо-порта 1000Base-T (PoE)/SFP
- 4 порта 10GBase-X SFP+
- Консольный порт RJ-45
- Консольный порт Mini-USB
- Порт управления 1000Base-T RJ-45
- Сигнальный порт
- Порт USB 2.0

Размеры: 441 x 380 x 44 мм

## Стекируемые коммутаторы 3 уровня Gigabit Ethernet Серия DGS-3130



Серия **DGS-3130** реализована на современной производительной аппаратной платформе с 4 uplink-портами 10G SFP+, 2 uplink-портами 10G Base-T и высокой плотностью гигабитных оптических и медных портов. Коммутаторы рекомендуются для применения на уровнях доступа и агрегации в операторских сетях Metro Ethernet, сетях государственных, ведомственных, коммерческих организаций и предприятий, а также медицинских, социальных и образовательных учреждениях.

### Ключевые возможности

- Физический стек до 9 устройств
- Виртуальный стек до 32 устройств
- Установка в 19" стойку
- Защита от статического электричества до 6 кВ
- Питание от сети или RPS
- Web-интерфейс, Telnet
- Интерфейс командной строки
- SNMP, RMON
- LLDP
- Аутентификация 802.1X
- Фильтрация NetBIOS/NetBEUI
- Microsoft® NAP
- SSH/SSL, ACL
- Статическая маршрутизация
- RIP/RIPng, OSPF
- VRRP
- Маршрутизация на основе политик
- ARP Proxy
- IGMP/MLD Snooping
- VLAN Trunking
- VLAN Translation
- Asymmetric VLAN
- Double VLAN
- Guest / Private VLAN
- GVRP
- Поддержка QoS/CoS
- ERPS
- STP/RSTP/MSTP

### Дополнительные трансиверы 1G:

DGS-712	DEM-311GT	DEM-314GT	DEM-330R/T
DEM-310GT	DEM-312GT2	DEM-315GT	DEM-331R/T

### Дополнительные трансиверы 10G:

DEM-431XT	DEM-433XT	DEM-436XT-BXD
DEM-432XT	DEM-434XT	DEM-436XT-BXU

### Дополнительные пассивные кабели 10G:

DEM-CB100S	DEM-CB300S	DEM-CB700S
------------	------------	------------

### Резервный источник питания для моделей без поддержки PoE:

DPS-500A	DPS-500DC
----------	-----------

### Резервный источник питания для моделей с поддержкой PoE:

DPS-700
---------

## Стекируемые коммутаторы 3 уровня Gigabit Ethernet Серия DGS-3130

### Модельный ряд

PoE  
740W<sup>1</sup>

6kV



#### DGS-3130-30PS

- 24 порта 10/100/1000Base-T с поддержкой PoE
  - <sup>1</sup>Бюджет мощности PoE до 370 Вт, при использовании DPS-700 до 740 Вт*
  - 2 порта 10GBase-T
  - 4 порта 10GBase-X SFP+
  - Консольный порт RJ-45
  - Порт управления 1000Base-T RJ-45
  - Порт USB 2.0
- Размеры: 440 x 350 x 44 мм

6kV



#### DGS-3130-30S

- 24 порта 1000Base-X SFP
  - 2 порта 10GBase-T
  - 4 порта 10GBase-X SFP+
  - Консольный порт RJ-45
  - Порт управления 1000Base-T RJ-45
  - Порт USB 2.0
- Размеры: 440 x 250 x 44 мм

6kV



#### DGS-3130-30TS

- 24 порта 10/100/1000Base-T
  - 2 порта 10GBase-T
  - 4 порта 10GBase-X SFP+
  - Консольный порт RJ-45
  - Порт управления 1000Base-T RJ-45
  - Порт USB 2.0
- Размеры: 440 x 250 x 44 мм

6kV



#### DGS-3130-54TS

- 48 портов 10/100/1000Base-T
  - 2 порта 10GBase-T
  - 4 порта 10GBase-X SFP+
  - Консольный порт RJ-45
  - Порт управления 1000Base-T RJ-45
  - Порт USB 2.0
- Размеры: 440 x 290 x 44 мм

PoE  
740W<sup>1</sup>

6kV



#### DGS-3130-54PS

- 48 портов 10/100/1000Base-T с поддержкой PoE
  - <sup>1</sup>Бюджет мощности PoE до 370 Вт, при использовании DPS-700 до 740 Вт*
  - 2 порта 10GBase-T
  - 4 порта 10GBase-X SFP+
  - Консольный порт RJ-45
  - Порт управления 1000Base-T RJ-45
  - Порт USB 2.0
- Размеры: 440 x 350 x 44 мм

6kV



#### DGS-3130-54S

- 48 портов 1000Base-X SFP
  - 2 порта 10GBase-T
  - 4 порта 10GBase-X SFP+
  - Консольный порт RJ-45
  - Порт управления 1000Base-T RJ-45
  - Порт USB 2.0
- Размеры: 440 x 350 x 44 мм



## Коммутаторы Gigabit Ethernet уровня 2 для сетей Metro Ethernet Серия DGS-3000



В серию **DGS-3000** входят управляемые гигабитные коммутаторы для использования на уровне доступа в операторских сетях Metro Ethernet, где требуется высокий уровень отказоустойчивости, обеспечения безопасности и управления. Для предоставления в IPv4/IPv6-сетях качественного сервиса в коммутаторах реализован расширенный функционал многоадресной рассылки, строгая аутентификация для подписчиков IPTV и механизм приоритизации трафика.

### Ключевые возможности

- Виртуальный стек до 32 устройств
- Защита от статического электричества до 6 кВ
- Питание от сети или RPS
- Централизованная настройка параметров ZTP
- Web-интерфейс и утилита D-Link Network Assistant
- Интерфейс командной строки
- SNMP, RMON
- LLDP/LLDP-MED
- Аутентификация 802.1X
- Microsoft® NAP
- SSH/SSL, ACL
- L2PT
- Статическая маршрутизация
- Маршрут по умолчанию
- Gratuitous ARP
- IGMP/MLD Snooping
- 802.1Q
- VLAN trunking/mirroring
- ISM VLAN, Voice VLAN
- Guest / Private VLAN
- GVRP
- Поддержка QoS/CoS
- ERPS
- STP/RSTP/MSTP
- Dying GASP

### Модельный ряд



#### DGS-3000-28L

- 24 порта 10/100/1000Base-T
  - 4 порта 1000Base-X SFP
  - Консольный порт RJ-45
- Размеры: 440 x 210 x 44 мм



#### DGS-3000-28LP

- 24 порта 10/100/1000Base-T с поддержкой PoE
  - Бюджет мощности PoE до 193 Вт
  - 4 порта 1000Base-X SFP
  - Консольный порт RJ-45
- Размеры: 440 x 210 x 44 мм

PoE  
193W

6kV

## Коммутаторы Gigabit Ethernet уровня 2 для сетей Metro Ethernet Серия DGS-3000



6kV

### DGS-3000-28SC

- 20 портов 1000Base-X SFP
  - 4 комбо-порта 1000Base-T/SFP
  - 4 порта 10GBase-X SFP+
  - Консольный порт RJ-45
- Размеры: 440 x 209,9 x 44 мм

PoE  
370W

6kV

### DGS-3000-28XMP

- 24 порта 10/100/1000Base-T с поддержкой PoE
  - Бюджет мощности PoE до 370 Вт*
  - 4 порта 10GBase-X SFP+
  - Консольный порт RJ-45
- Размеры: 440 x 308 x 44 мм



6kV

### DGS-3000-28X

- 24 порта 10/100/1000Base-T
  - 4 порта 10GBase-X SFP+
  - Консольный порт RJ-45
- Размеры: 440 x 210 x 44 мм



6kV

### DGS-3000-28XS

- 24 порта 1000Base-X SFP
  - 4 порта 10GBase-X SFP+
  - Консольный порт RJ-45
- Размеры: 440 x 210 x 44 мм



6kV

### DGS-3000-52L

- 48 портов 10/100/1000Base-T
  - 4 порта 1000Base-X SFP
  - Консольный порт RJ-45
- Размеры: 440 x 210 x 44 мм



6kV

### DGS-3000-52X

- 48 портов 10/100/1000Base-T
  - 4 порта 10GBase-X SFP+
  - Консольный порт RJ-45
- Размеры: 440 x 210 x 44 мм

#### Дополнительные трансиверы 1G:

DGS-712	DEM-311GT	DEM-314GT	DEM-330R/T
DEM-310GT	DEM-312GT2	DEM-315GT	DEM-331R/T

#### Дополнительные трансиверы 10G для DGS-3000-28XS и DGS-3000-28SC:

DEM-431XT	DEM-433XT	DEM-436XT-BXD
DEM-432XT	DEM-434XT	DEM-436XT-BXU

#### Дополнительные пассивные кабели 10G для DGS-3000-28XS и DGS-3000-28SC:

DEM-CB100S	DEM-CB300S	DEM-CB700S
------------	------------	------------

#### Резервный источник питания и кабель:

DPS-500A	DPS-500DC	DPS-CB150-2PS
----------	-----------	---------------

## Стекируемые коммутаторы Gigabit Ethernet уровня 3 Серия DGS-1520



Новое поколение управляемых стекируемых коммутаторов 3 уровня **DGS-1520** обеспечивает подключение к серверам и магистрали на скорости 10 Гбит/с, гибкое масштабирование сети за счет объединения в стек до 8 устройств, поддержку 2.5G Ethernet для подключения мультигигабитного оборудования и расширенный набор функций 2 и 3 уровней, включающий Q-in-Q, ERPS v1/v2, VRRP, RIP и OSPF

### Ключевые возможности

- Физический стек до 8 устройств
- Виртуальный стек до 32 устройств
- Установка в 19" стойку
- Энергосберегающая технология D-Link Green
- Web-интерфейс и утилита D-Link Network Assistant
- Интерфейс командной строки
- SNMP, RMON
- LLDP/LLDP-MED
- Аутентификация 802.1X
- Port Security
- SSL/SSH, ACL
- Защита от шторма
- RIP, OSPF, ECMP, WCMP
- Статическая маршрутизация
- Маршрут по умолчанию
- Gratuitous ARP, Proxy ARP
- IGMP/MLD Snooping
- Asymmetric VLAN
- Auto Surveillance VLAN
- Auto Voice VLAN
- Поддержка QoS
- Link Aggregation
- STP/RSTP/MSTP
- Управление потоком
- Loopback Detection
- Зеркалирование портов
- Диагностика кабеля

### Модельный ряд



#### DGS-1520-28

- 24 порта 10/100/1000Base-T
  - 2 порта 10GBase-T
  - 2 порта 10GBase-X SFP+
  - Консольный порт RJ-45
  - Порт управления 10/100/1000Base-T
- Размеры: 441 x 207,4 x 44 мм



#### DGS-1520-52

- 48 портов 10/100/1000Base-T
  - 2 порта 10GBase-T
  - 2 порта 10GBase-X SFP+
  - Консольный порт RJ-45
  - Порт управления 10/100/1000Base-T
- Размеры: 441 x 207,4 x 44 мм



PoE  
740W<sup>1</sup>

#### DGS-1520-28MP

- 20 портов 10/100/1000Base-T с поддержкой PoE
  - 4 порта 100/1000/2.5GBase-T с поддержкой PoE
  - Бюджет мощности PoE до 370 Вт (до 740 Вт с DPS-700)
  - 2 порта 10GBase-T
  - 2 порта 10GBase-X SFP+
  - Консольный порт RJ-45
- Размеры: 441 x 308,5 x 44 мм



PoE  
740W<sup>1</sup>

#### DGS-1520-52MP

- 44 порта 10/100/1000Base-T с поддержкой PoE
  - 4 порта 100/1000/2.5GBase-T с поддержкой PoE
  - Бюджет мощности PoE до 370 Вт (до 740 Вт с DPS-700)
  - 2 порта 10GBase-T
  - 2 порта 10GBase-X SFP+
  - Консольный порт RJ-45
- Размеры: 441 x 308,5 x 44 мм

### Дополнительные трансиверы SFP:

DGS-712	DEM-311GT	DEM-314GT	DEM-330R/T
DEM-310GT	DEM-312GT2	DEM-315GT	DEM-331R/T

### Дополнительные трансиверы SFP+:

DEM-431XT	DEM-433XT	DEM-436XT-BXD
DEM-432XT	DEM-434XT	DEM-436XT-BXU

## Стекируемые коммутаторы Gigabit Ethernet уровня 2+ Серия DGS-1510



Серия коммутаторов **DGS-1510** предназначена для использования на уровне доступа и уровне агрегации предприятий малого и среднего бизнеса (SMB). Коммутаторы сочетают высокую производительность, современную функциональность, надежность, удобство управления, возможность оптимизации расхода электроэнергии и при этом обладают невысокой ценой для оборудования такого класса.

### Ключевые возможности

- Физический стек до 6 устройств
- Виртуальный стек до 32 устройств
- Интерфейс командной строки
- Web-интерфейс и утилита D-Link Network Assistant
- SNMP MIB
- LLDP/LLDP-MED
- IP-Mac-Port Binding
- Аутентификация 802.1X
- Port Security
- SSH/SSL, ACL
- Статическая маршрутизация
- Inter-VLAN Routing
- ARP
- IGMP/MLD Snooping
- Asymmetric VLAN
- Auto Surveillance VLAN
- Auto Voice VLAN
- Guest VLAN
- GVRP
- Link Aggregation
- ERPS
- STP/RSTP/MSTP
- Loopback Detection

### Модельный ряд



#### DGS-1510-28X

- 24 порта 10/100/1000Base-T
  - 4 порта 10GBase-X SFP+
  - Консольный порт RJ-45
- Размеры: 440 x 210 x 44 мм



PoE  
370W

#### DGS-1510-28XMP

- 24 порта 10/100/1000Base-T с поддержкой PoE
  - Бюджет мощности PoE до 370 Вт
  - 4 порта 10GBase-X SFP+
  - Консольный порт RJ-45
- Размеры: 440 x 308 x 44 мм



PoE  
740W<sup>1</sup>

#### DGS-1510-52XMP

- 48 портов 10/100/1000Base-T с поддержкой PoE
  - Бюджет мощности PoE до 370 Вт, при использовании DPS-700 до 740 Вт
  - 4 порта 10GBase-X SFP+
  - Консольный порт RJ-45
- Размеры: 440 x 308,5 x 44 мм



#### DGS-1510-52X

- 48 портов 10/100/1000Base-T
  - 4 порта 10GBase-X SFP+
  - Консольный порт RJ-45
- Размеры: 440 x 250 x 44 мм

### Дополнительные трансиверы 1G:

DGS-712

DEM-311GT

DEM-314GT

DEM-330R/T

DEM-310GT

DEM-312GT2

DEM-315GT

DEM-331R/T

### Дополнительные трансиверы 10G:

DEM-431XT/432XT

DEM-433XT/434XT

DEM-436XT-BXD/BXU

### Дополнительные пассивные кабели 10G:

DEM-CB100S

DEM-CB300S

DEM-CB700S

### Резервный источник питания для DGS-1510-52XMP:

DPS-700



## Коммутаторы Gigabit Ethernet уровня 2 Серия DGS-1250



Серия коммутаторов **DGS-1250** является экономически выгодным решением для организации высокопроизводительных сетей уровня доступа на предприятиях любого масштаба. Коммутаторы данной серии обеспечивают высокоскоростное подключение к магистрали за счет оптических 10G uplink-портов и защищенный доступ на гигабитных скоростях для конечных пользователей. Базовый функционал полностью соответствует современным требованиям, предъявляемым корпоративными заказчиками к отказоустойчивости, безопасности, качеству обслуживания, управлению многоадресной рассылкой и VLAN.

### Ключевые возможности

- Энергосберегающая технология D-Link Green
- Web-интерфейс и утилита D-Link Network Assistant
- Упрощенный интерфейс CLI
- SNMP, RMON
- LLDP/LLDP-MED
- IP-Mac-Port Binding
- Аутентификация 802.1X
- Port Security
- SSH, ACL
- Защита от шторма
- Статическая маршрутизация
- IGMP/MLD Snooping
- Asymmetric VLAN
- Auto Surveillance VLAN
- Auto Voice VLAN
- Поддержка QoS
- Link Aggregation
- STP/RSTP/MSTP
- Управление потоком
- Loopback Detection
- Зеркалирование портов
- Диагностика кабеля

### Модельный ряд



#### DGS-1250-28X

- 24 порта 10/100/1000Base-T
  - 4 порта 10GBase-X SFP+
  - Консольный порт RJ-45
- Размеры: 440 x 140 x 44 мм



#### DGS-1250-52X

- 48 портов 10/100/1000Base-T
  - 4 порта 10GBase-X SFP+
  - Консольный порт RJ-45
- Размеры: 440 x 210 x 44 мм



#### DGS-1250-28XMP

- 24 порта 10/100/1000Base-T с поддержкой PoE
  - Бюджет мощности PoE до 370 Вт
  - 4 порта 10GBase-X SFP+
  - Консольный порт RJ-45
- Размеры: 440 x 250 x 44 мм



#### DGS-1250-52XMP

- 48 портов 10/100/1000Base-T с поддержкой PoE
  - Бюджет мощности PoE до 370 Вт
  - 4 порта 10GBase-X SFP+
  - Консольный порт RJ-45
- Размеры: 440 x 250 x 44 мм

### Дополнительные трансиверы SFP:

DGS-712	DEM-220R	DEM-311GT	DEM-315GT
DEM-210	DEM-220T	DEM-312GT2	DEM-330R/T
DEM-211	DEM-310GT	DEM-314GT	DEM-331R/T

### Дополнительные трансиверы SFP+:

DEM-431XT	DEM-433XT	DEM-436XT-BXD
DEM-432XT	DEM-434XT	DEM-436XT-BXU



## Коммутаторы 10 Gigabit Ethernet уровня 2 Серия DXS-1210



Коммутаторы серии **DXS-1210** предназначены для использования на уровне ядра сетей малых и средних предприятий или на уровне распределения/агрегации корпоративных или кампусных сетей. Благодаря высокой производительности коммутаторы могут применяться на уровне доступа к серверам центров обработки данных и систем хранения.

### Ключевые возможности

- Установка в 19" стойку
- Энергосберегающая технология D-Link Green
- Интерфейс командной строки
- Управление через Web-интерфейс и утилиту D-Link Network Assistant
- SNMP, LLDP/LLDP-MED
- IP-Mac-Port Binding
- Аутентификация 802.1X
- Static MAC, ACL
- Статическая маршрутизация
- IGMP/MLD Snooping
- VLAN на основе портов
- Auto Surveillance VLAN
- Auto Voice VLAN
- Поддержка QoS
- Link Aggregation
- ERPS, STP/RSTP/MSTP
- Loopback Detection
- Зеркалирование портов
- Диагностика кабеля

### Модельный ряд



#### DXS-1210-10TS

- 8 портов 10GBase-T
  - 2 порта 10GBase-X SFP+
  - Консольный порт RJ-45
- Размеры: 440 x 210 x 44 мм



#### DXS-1210-12SC

- 10 портов 10GBase-X SFP+
  - 2 комбо-порта 10GBase-T/SFP+
  - Консольный порт RJ-45
- Размеры: 440 x 210 x 44 мм



#### DXS-1210-12TC

- 8 портов 10GBase-T
  - 2 комбо-порта 10GBase-T/SFP+
  - 2 порта 10GBase-X SFP+
  - Консольный порт RJ-45
- Размеры: 440 x 210 x 44 мм



#### DXS-1210-16TC

- 12 портов 10GBase-T
  - 2 комбо-порта 10GBase-T/SFP+
  - 2 порта 10GBase-X SFP+
  - Консольный порт RJ-45
- Размеры: 440 x 210 x 44 мм



#### DXS-1210-28S

- 24 порта 10GBase-X SFP+
  - 4 порта 10GBase-T
  - Консольный порт RJ-45
- Размеры: 441 x 209,5 x 44 мм



#### DXS-1210-28T

- 24 порта 10GBase-T
  - 4 порта 10G/25GBase-X SFP28
  - Консольный порт RJ-45
- Размеры: 441 x 209,5 x 44 мм

### Дополнительные трансиверы SFP (для DXS-1210-10TS/12SC/12TC/16TC) :

DGS-712	DEM-310GT	DEM-312GT2	DEM-315GT	DEM-331T
	DEM-311GT	DEM-314GT	DEM-330T/R	DEM-331R

### Дополнительные трансиверы SFP+ :

DEM-436XT-BXD	DEM-436XT-BXU	DEM-434XT	DEM-433XT	DEM-432XT	DEM-431XT
---------------	---------------	-----------	-----------	-----------	-----------

### Дополнительные пассивные кабели 10G SFP+ :

DEM-CB100S	DEM-CB300S	DEM-CB700S
------------	------------	------------

## Коммутаторы Gigabit Ethernet уровня 2 Серия DGS-1210/ME



Серия **DGS-1210/ME** предназначена для применения на уровне доступа в корпоративных и операторских сетях Metro Ethernet. Коммутаторы поддерживают расширенный функционал для высокоскоростной обработки пакетов приложений IPTV и VoIP, обеспечивают защиту пользовательского трафика и предоставляют современные средства удаленного управления и мониторинга сети.

### Ключевые возможности

- Установка в 19" стойку
- Питание от сети или RPS
- Защита от статического электричества до 6 кВ
- Интерфейс командной строки
- Web-интерфейс
- SNMP
- LLDP/LLDP-MED
- IP-Mac-Port Binding
- Аутентификация 802.1X
- SSH/SSL
- Port Security
- ACL
- Статическая маршрутизация
- Маршрут по умолчанию
- Gratuitous ARP
- IGMP/MLD Snooping
- Fast Leave
- VLAN на основе портов
- VLAN Trunking
- Guest VLAN
- GVRP
- Поддержка QoS
- Link Aggregation
- STP/RSTP/MSTP
- Loopback Detection
- Зеркалирование портов
- Диагностика кабеля

### Модельный ряд



⚡ 6kV

#### DGS-1210-10/ME

- 8 портов 10/100/1000Base-T
  - 2 порта 1000Base-X SFP
  - Консольный порт RJ-45
- Размеры: 280 x 126 x 44 мм



PoE  
78W

⚡ 6kV

#### DGS-1210-10P/ME

- 8 портов 10/100/1000Base-T с поддержкой PoE
  - Бюджет мощности PoE до 78 Вт
  - 2 порта 1000Base-X SFP
  - Консольный порт RJ-45
- Размеры: 280 x 180 x 44 мм



⚡ 6kV

#### DGS-1210-12TS/ME

- 2 порта 10/100/1000Base-T
  - 10 портов 1000Base-X SFP
- Размеры: 280 x 180 x 44 мм



⚡ 6kV

#### DGS-1210-20/ME

- 16 портов 10/100/1000Base-T
  - 4 порта 1000Base-X SFP
  - Консольный порт RJ-45
- Размеры: 280 x 180 x 44 мм

### Дополнительные трансиверы SFP:

DGS-712

DEM-310GT

DEM-312GT2

DEM-315GT

DEM-330T

DEM-311GT

DEM-314GT

DEM-330R

DEM-331T/R

DEM-210

DEM-211

DEM-220R

DEM-220T

DGS-1210-28XS/ME поддерживает:

### Дополнительные трансиверы SFP+ для DGS-1210-28X/ME и DGS-1210-28XS/ME:

DEM-431XT

DEM-432XT

DEM-433XT

DEM-434XT

DEM-436XT-BXD

DEM-436XT-BXU

### Резервные источники питания для DGS-1210-10/ME, DGS-1210-12TS/ME, DGS-1210-28X/ME и DGS-1210-28XS/ME:

DPS-500A

DPS-500DC

### Дополнительные пассивные кабели 10G SFP+ для DGS-1210-28X/ME и DGS-1210-28XS/ME:

DEM-CB100S

DEM-CB300S

DEM-CB700S

## Коммутаторы Gigabit Ethernet уровня 2 Серия DGS-1210/ME



6kV

### DGS-1210-28X/ME

- 24 порта 10/100/1000Base-T
- 4 порта 10GBase-X SFP+

Размеры: 440 x 210 x 44 мм



6kV

### DGS-1210-28/ME

- 24 порта 10/100/1000Base-T
- 4 порта 1000Base-X SFP
- Консольный порт RJ-45

Размеры: 440 x 140 x 44 мм



PoE  
370W

6kV

### DGS-1210-28MP/ME

- 24 порта 10/100/1000Base-T с поддержкой PoE
- Бюджет мощности PoE до 370 Вт
- 4 порта 1000Base-X SFP
- Консольный порт RJ-45

Размеры: 440 x 250 x 44 мм



### DGS-1210-28XS/ME

- 24 порта 1000Base-X SFP
- 4 порта 10GBase-X SFP+

Размеры: 440 x 210 x 44 мм



PoE  
193W

6kV

### DGS-1210-28P/ME

- 24 порта 10/100/1000Base-T с поддержкой PoE
- Бюджет мощности PoE до 193 Вт
- 4 порта 1000Base-X SFP

Размеры: 440 x 210 x 44 мм



PoE  
193W

6kV

### DGS-1210-52P/ME

- 24 порта 10/100/1000Base-T с поддержкой PoE
- Бюджет мощности PoE до 193 Вт
- 24 порта 10/100/1000Base-T
- 4 порта 1000Base-X SFP

Размеры: 440 x 430 x 44 мм



### DGS-1210-52/ME

- 48 портов 10/100/1000Base-T
- 4 порта 1000Base-X SFP

Размеры: 440 x 210 x 44 мм



PoE  
370W

6kV

### DGS-1210-52MP/ME

- 48 портов 10/100/1000Base-T с поддержкой PoE
- Бюджет мощности PoE до 370 Вт
- 4 порта 1000Base-X SFP

Размеры: 440 x 430 x 44 мм



PoE  
740W

6kV

### DGS-1210-52MPP/ME

- 48 портов 10/100/1000Base-T с поддержкой PoE
- Бюджет мощности PoE до 740 Вт
- 4 порта 1000Base-X SFP
- Консольный порт RJ-45

Размеры: 440 x 431 x 44 мм

## Коммутаторы Gigabit Ethernet уровня 2 Серия DGS-1210/FL



Коммутаторы серии **DGS-1210/FL** рекомендуются для организации уровня доступа в сетях интернет-провайдеров, использующих простые схемы подключения, корпоративном сегменте и госсекторе с повышенными требованиями к соотношению функциональных возможностей и стоимости оборудования, включая учреждения здравоохранения, образования и культуры.

### Ключевые возможности

- Защита от статического электричества до 6 кВ
- Интерфейс командной строки
- Web-интерфейс
- SNMP MIB
- LLDP/LLDP-MED
- IP-Mac-Port Binding
- Аутентификация 802.1X, SSH
- Port Security
- ACL
- IGMP/MLD Snooping
- 802.1Q
- Asymmetric VLAN
- Auto Surveillance VLAN
- Voice VLAN
- Double VLAN, ISM VLAN
- Поддержка QoS
- Link Aggregation
- STP/RSTP/MSTP
- Loopback Detection
- Зеркалирование портов
- Диагностика кабеля

### Модельный ряд



⚡ 6kV

#### DGS-1210-10/FL

- 8 портов 10/100/1000Base-T
  - 2 порта 1000Base-X SFP
- Размеры: 280 x 126 x 44 мм



⚡ 6kV

#### DGS-1210-20/FL

- 16 портов 10/100/1000Base-T
  - 4 комбо-порта 1000Base-T/SFP
- Размеры: 280 x 180 x 44 мм



PoE  
130W

⚡ 6kV

#### DGS-1210-10MP/FL

- 8 портов 10/100/1000Base-T с поддержкой PoE
  - Бюджет мощности PoE до 130 Вт
  - 2 порта 1000Base-X SFP
- Размеры: 330 x 180 x 44 мм



PoE  
65W

⚡ 6kV

#### DGS-1210-10P/FL

- 8 портов 10/100/1000Base-T с поддержкой PoE
  - Бюджет мощности PoE до 65 Вт
  - 2 порта 1000Base-X SFP
- Размеры: 280 x 126 x 44 мм



## Коммутаторы Gigabit Ethernet уровня 2 Серия DGS-1210/FL



### DGS-1210-26/FL

- 24 порта 10/100/1000Base-T
  - 2 порта 1000Base-X SFP
- Размеры: 440 x 140 x 44 мм



### DGS-1210-28/FL

- 24 порта 10/100/1000Base-T
  - 4 комбо-порта 1000Base-T/SFP
- Размеры: 440 x 140 x 44 мм



### DGS-1210-28MP/FL

- 24 порта 10/100/1000Base-T с поддержкой PoE
  - Бюджет мощности PoE до 370 Вт
  - 4 комбо-порта 1000Base-T/SFP
- Размеры: 440 x 250 x 44 мм



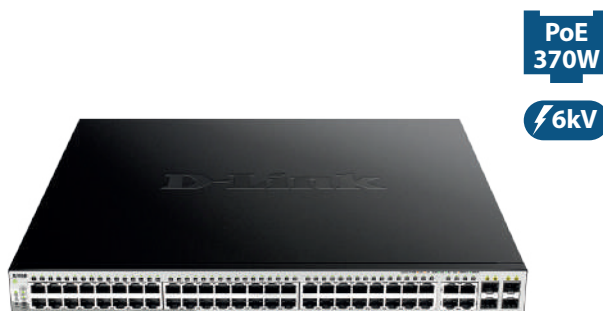
### DGS-1210-28P/FL

- 24 порта 10/100/1000Base-T с поддержкой PoE
  - Бюджет мощности PoE до 193 Вт
  - 4 комбо-порта 1000Base-T/SFP
- Размеры: 440 x 250 x 44 мм



### DGS-1210-52/FL

- 48 портов 10/100/1000Base-T
  - 4 комбо-порта 1000Base-T/SFP
- Размеры: 440 x 210 x 44 мм



### DGS-1210-52MP/FL

- 48 портов 10/100/1000Base-T с поддержкой PoE
  - Бюджет мощности PoE до 370 Вт
  - 4 комбо-порта 1000Base-T/SFP
- Размеры: 440 x 430 x 44 мм

### Трансиверы 1G:

DGS-712  
DEM-210  
DEM-211

DEM-220R  
DEM-220T  
DEM-310GT

DEM-311GT  
DEM-312GT2  
DEM-314GT

DEM-315GT  
DEM-330T/R  
DEM-331T/R



## Коммутаторы Gigabit Ethernet Серия DGS-1210



Серия **DGS-1210** сочетает в себе простоту управления и расширенную функциональность корпоративного класса, доступную предприятиям малого бизнеса. Коммутаторы поддерживают статическую маршрутизацию, функции обеспечения отказоустойчивости (STP, RSTP, 802.3ad), безопасности (ACL, 802.1X, Port Security), сегментации сети (802.1Q, Auto Surveillance VLAN, Auto Voice VLAN), качества обслуживания (QoS), мониторинга трафика и диагностики кабеля.

### Ключевые возможности

- Энергосберегающая технология D-Link Green
- Web-интерфейс и утилита D-Link Network Assistant
- Упрощенный интерфейс CLI
- SNMP MIB
- LLDP/LLDP-MED
- IP-Mac-Port Binding
- Аутентификация 802.1X
- Port Security
- ACL
- Защита от шторма
- Статическая маршрутизация
- IGMP/MLD Snooping
- Asymmetric VLAN
- Auto Surveillance VLAN
- Auto Voice VLAN
- Поддержка QoS
- Управление потоком
- Link Aggregation
- STP/RSTP/MSTP
- Loopback Detection
- Зеркалирование портов
- Диагностика кабеля

### PoE-коммутаторы поддерживают:

- PoE по расписанию

### Трансиверы 1G:

DGS-712

DEM-311GT  
DEM-312GT2  
DEM-210

DEM-314GT  
DEM-315GT  
DEM-211

DEM-330T/R  
DEM-331T/R  
DEM-220T/R

Только для серии DGS-1210 ревизии F:

### Модельный ряд



#### DGS-1210-10

- 8 портов 10/100/1000Base-T
  - 2 порта 1000Base-X SFP
- Размеры: 280 x 126 x 44 мм



#### DGS-1210-20

- 16 портов 10/100/1000Base-T
  - 4 комбо-порта 1000Base-T/SFP
- Размеры: 280 x 180 x 44 мм



PoE  
130W

#### DGS-1210-10MP

- 8 портов 10/100/1000Base-T с поддержкой PoE  
Бюджет мощности PoE до 130 Вт
  - 2 порта 1000Base-X SFP
- Размеры: 330 x 180 x 44 мм



PoE  
65W

### DGS-1210-10P

- 8 портов 10/100/1000Base-T с поддержкой PoE
  - Бюджет мощности PoE до 65 Вт
  - 2 порта 1000Base-X SFP
- Размеры: 280 x 126 x 44 мм



### DGS-1210-26

- 24 порта 10/100/1000Base-T
  - 2 порта 1000Base-X SFP
- Размеры: 440 x 140 x 44 мм



### DGS-1210-28

- 24 порта 10/100/1000Base-T
  - 4 комбо-порта 1000Base-T/SFP
- Размеры: 440 x 140 x 44 мм



### DGS-1210-52

- 48 портов 10/100/1000Base-T
  - 4 комбо-порта 1000Base-T/SFP
- Размеры: 440 x 210 x 44 мм



PoE  
370W

### DGS-1210-28MP

- 24 порта 10/100/1000Base-T с поддержкой PoE
  - Бюджет мощности PoE до 370 Вт
  - 4 комбо-порта 1000Base-T/SFP
- Размеры: 440 x 250 x 44 мм



PoE  
193W

### DGS-1210-28P

- 24 порта 10/100/1000Base-T с поддержкой PoE
  - Бюджет мощности PoE до 193 Вт
  - 4 комбо-порта 1000Base-T/SFP
- Размеры: 440 x 250 x 44 мм



PoE  
370W

### DGS-1210-52MP

- 48 портов 10/100/1000Base-T с поддержкой PoE
  - Бюджет мощности PoE до 370 Вт
  - 4 комбо-порта 1000Base-T/SFP
- Размеры: 440 x 430 x 44 мм



PoE  
740W

### DGS-1210-52MPP

- 48 портов 10/100/1000Base-T с поддержкой PoE
  - Бюджет мощности PoE до 740 Вт
  - 4 порта 1000Base-X SFP
- Размеры: 440 x 430 x 44 мм

## Мультигигабитные управляемые коммутаторы 2.5 Gigabit Ethernet Серия DMS-1100



Мультигигабитные коммутаторы увеличивают пропускную способность корпоративных сетей без необходимости модернизации существующей кабельной инфраструктуры. Серия DMS-1100 рекомендуется для применения в корпоративных вычислительных сетях государственных организаций, коммерческих структурах, учреждениях здравоохранения, образования и культуры, а также при создании или модернизации беспроводных сетей на основе стандарта 802.11ac Wave 2.

### Ключевые возможности

- Установка 19" стойку
- Управление через Web-интерфейс и утилиту D-Link Network Assistant
- SNMP MIB
- LLDP/LLDP-MED
- Предотвращение атак DOS
- Защита от шторма
- IGMP/MLD Snooping
- 802.1Q, Asymmetric VLAN
- VLAN на основе портов
- Auto Surveillance VLAN
- Voice VLAN
- Поддержка QoS
- Сегментация трафика
- Управление потоком
- Link Aggregation
- ERPS
- STP/RSTP/MSTP
- Loopback Detection
- Зеркалирование портов
- Диагностика кабеля

### Модельный ряд



PoE  
240W

#### DMS-1100-10TP

- 8 портов 100/1000/2,5GBase-T с поддержкой PoE
  - Бюджет мощности PoE до 240 Вт
  - 2 порта 10GBase-X SFP+
- Размеры: 440 x 250 x 44 мм

## Коммутаторы Gigabit Ethernet Серия DGS-1100/ME

Коммутаторы серии **DGS-1100/ME** предназначены для сетей Metro Ethernet, обеспечивают безопасное подключение конечного пользователя к сети провайдера и поддерживают расширенный функционал для качественной работы IPTV-приложений.

### Ключевые возможности

- Пассивная система охлаждения
- Защита от статического электричества до 6 кВ
- Интерфейс командной строки, SNMP
- Web-интерфейс
- Аутентификация 802.1X, Static MAC
- Сегментация трафика
- ACL
- IGMP/MLD Snooping
- LLDP
- 802.11Q, Double VLAN
- ISM VLAN, Multicast VLAN
- Поддержка QoS
- Loopback Detection
- Зеркалирование портов
- Диагностика кабеля

### Модельный ряд



#### DGS-1100-10/ME

- 8 портов 10/100/1000Base-T
  - 2 комбо-порта 1000Base-T/SFP
- Размеры: 190 x 120 x 38 мм



### Трансиверы 1G:

DGS-712  
DEM-210  
DEM-211

DEM-220R  
DEM-220T

DEM-310GT  
DEM-311GT  
DEM-312GT2

DEM-314GT  
DEM-315GT  
DEM-330R/T

DEM-331R/T

## Коммутаторы Gigabit Ethernet Серия DGS-1100

Коммутаторы **DGS-1100** представляют собой недорогое решение для класса SOHO и предприятий малого и среднего бизнеса, а также для организации сети предприятий, например, для филиалов и помещений для деловых встреч, где требуется простое управление.



### Ключевые возможности

- Энергосберегающая технология D-Link Green
- Web-интерфейс и утилита SmartConsole
- Static MAC
- Защита от шторма
- IGMP Snooping
- 802.11Q, VLAN на основе портов
- PoE по расписанию в **DGS-1100-24PV2**
- Surveillance VLAN, Voice VLAN
- Поддержка QoS
- Управление потоком
- Loopback Detection
- Зеркалирование портов
- Диагностика кабеля

### Коммутаторы DGS-1100-24V2, DGS-1100-24PV2 поддерживают:

- SNMP MIB
- LLDP
- Link Aggregation
- STP/RSTP

## Коммутаторы Gigabit Ethernet Серия DGS-1100

### Модельный ряд



#### DGS-1100-05V2

- 5 портов 10/100/1000Base-T
- Размеры: 100,5 x 82 x 28 мм

#### DGS-1100-08V2

- 8 портов 10/100/1000Base-T
- Размеры: 145 x 82 x 28 мм



#### DGS-1100-05PDV2

PoE  
18W

- 2 порта 10/100/1000Base-T с поддержкой PoE
  - 2 порта 10/100/1000Base-T
  - 1 PD-порт 10/100/1000Base-T с поддержкой питания по PoE
- Размеры: 150 x 97 x 28 мм

#### DGS-1100-08PLV2

PoE  
80W

- 4 порта 10/100/1000Base-T с поддержкой PoE
  - Бюджет мощности PoE до 80 Вт
  - 4 порта 10/100/1000Base-T
- Размеры: 190 x 120 x 38 мм



#### DGS-1100-16V2

- 16 портов 10/100/1000Base-T
- Размеры: 280 x 180 x 44 мм

#### DGS-1100-24V2

- 24 порта 10/100/1000Base-T
- Размеры: 280 x 180 x 44 мм



#### DGS-1100-24PV2

- 12 портов 10/100/1000Base-T с поддержкой PoE
- Бюджет мощности PoE до 100 Вт

PoE  
100W

- 12 портов 10/100/1000Base-T
- Размеры: 280 x 230 x 44 мм



## Управляемый коммутатор Fast Ethernet уровня 2 DES-3200-28

Коммутаторы DES-3200-28 зарекомендовали себя как надежное и недорогое решение для организации уровня доступа в сетях крупных предприятий и сетях Metro Ethernet (ETTX / FTTX).

Функциональные возможности полностью соответствуют современным требованиям к отказоустойчивости, безопасности, качеству обслуживания и VLAN. Защита от статического электричества потенциалом до 6 кВ позволяет существенно снизить вероятность выхода из строя коммутаторов и подключенного к ним оборудования при грозовых разрядах.

### Ключевые возможности

- Защита от статического электричества до 6 кВ
- Интерфейс командной строки
- Web-интерфейс
- SNMP, RMON
- LLDP/LLDP-MED
- IP-Mac-Port Binding
- Аутентификация 802.1X
- Port Security
- SSH/SSL, ACL
- Защита от шторма
- IGMP/MLD Snooping
- 802.1Q
- VLAN на основе порта / MAC
- Double VLAN, VLAN Trunking
- Guest VLAN
- GVRP
- Поддержка QoS
- Link Aggregation
- STP/RSTP/MSTP
- Управление потоком
- Зеркалирование портов

### Модельный ряд



### DES-3200-28

- 24 порта 10/100Base-TX
  - 2 комбо-порта 1000Base-T/SFP
  - 2 порта 1000Base-X SFP
  - Консольный порт RJ-45
- Размеры: 441 x 210 x 44 мм

### Трансиверы 1G:

DGS-712  
DEM-210/211

DEM-220R/T  
DEM-310GT/311GT

DEM-312GT2  
DEM-314GT/315GT

DEM-330T/R  
DEM-331T/R

## Коммутаторы Fast Ethernet уровня 2 Серия DES-1210



Коммутаторы **DES-1210** обеспечивают высокую производительность и надежность для сетей малого и среднего бизнеса (SMB). Управление коммутаторами и настройка осуществляется через утилиту SmartConsole или Web-интерфейс. SmartConsole является простым способом доступа к коммутатору с локального компьютера.

### Ключевые возможности

- Web-интерфейс и утилита D-Link Network Assistant
- Упрощенный интерфейс CLI
- SNMP MIB
- LLDP/LLDP-MED
- Smart IP-Mac-Port Binding
- Аутентификация 802.1X
- Port Security
- ACL
- SSL, SSH
- IGMP Snooping
- 802.1Q, Asymmetric VLAN
- Auto Surveillance VLAN
- Auto Voice VLAN
- Поддержка QoS
- Управление потоком
- Link Aggregation
- STP/RSTP
- Loopback Detection
- Зеркалирование портов
- Диагностика кабеля

### Модельный ряд



#### DES-1210-28

- 24 порта 10/100Base-TX
  - 2 комбо-порта 1000Base-T/SFP
  - 2 порта 10/100/1000Base-T
- Размеры: 330 x 180 x 44 мм

#### Дополнительные трансиверы 1G:

DEM-210  
DEM-312GT2

DEM-314GT  
DEM-315GT

DEM-330T/R  
DEM-331T/R

## Неуправляемые коммутаторы Gigabit & Fast Ethernet

Неуправляемые коммутаторы D-Link выполнены с использованием современной элементной базы повышенной надежности, обладают отличной выносливостью и просты в установке. Устройства прекрасно зарекомендовали себя как недорогое и надежное решение для развертывания рабочих групп на предприятиях малого и среднего бизнеса. Модели с поддержкой PoE успешно применяются в системах видеонаблюдения, IP-телефонии и беспроводных сетях, использующих PoE-оборудование. В линейке представлены модели для настольного размещения и для установки в стандартную 19" стойку.

### Ключевые возможности

- Энергосберегающая технология D-Link Green
- Управление потоком
- Plug-and-Play
- MDI/MDIX
- Поддержка QoS

### Gigabit Ethernet



#### DGS-1005A

- 5 портов 10/100/1000Base-T
- Размеры: 94 x 75 x 22,45 мм



#### DGS-1008A

- 8 портов 10/100/1000Base-T
- Размеры: 142 x 75 x 22,45 мм



#### DGS-1005D

- 5 портов 10/100/1000Base-T
- Размеры: 100 x 64 x 24 мм



#### DGS-1008D

- 8 портов 10/100/1000Base-T
- Размеры: 140 x 67 x 26 мм



PoE  
60W

#### DGS-1005P

- 4 порта 10/100/1000Base-T с поддержкой PoE  
*Бюджет мощности PoE до 60 Вт*
  - 1 порт 10/100/1000Base-T
- Размеры: 100 x 98 x 28 мм



PoE  
80W

#### DGS-1008P

- 4 порта 10/100/1000Base-T с поддержкой PoE  
*Бюджет мощности PoE до 80 Вт*
  - 4 порта 10/100/1000Base-T
- Размеры: 190 x 120 x 38 мм

## Неуправляемые коммутаторы Gigabit & Fast Ethernet

19" rack

PoE  
125W

### DGS-1008MP

- 8 портов 10/100/1000Base-T с поддержкой PoE
- Бюджет мощности PoE до 125 Вт
- Размеры: 280 x 180 x 44 мм

19" rack

PoE  
125W

### DGS-1010MP

- 8 портов 10/100/1000Base-T с поддержкой PoE
- Бюджет мощности PoE до 125 Вт
- 1 порт 10/100/1000Base-T
- 1 порт 1000Base-X SFP
- Размеры: 280 x 180 x 44 мм

19" rack



### DGS-1016D

- 16 портов 10/100/1000Base-T
- DIP-переключатели: Energy-Efficient Ethernet, управление потоком, изоляция портов и защита от шторма
- Размеры: 280 x 126 x 44 мм

19" rack



### DGS-1024D

- 24 порта 10/100/1000Base-T
- DIP-переключатели: Energy-Efficient Ethernet, управление потоком, изоляция портов и защита от шторма
- Размеры: 280 x 126 x 44 мм

19" rack

PoE  
370W

### DGS-1026MP

- 24 порта 10/100/1000Base-T с поддержкой PoE
- Бюджет мощности PoE до 370 Вт
- 2 комбо-порта 1000Base-T/SFP
- Размеры: 440 x 250,4 x 44 мм

19" rack



### DGS-1052

- 48 портов 10/100/1000Base-T
- 4 комбо-порта 1000Base-T/SFP
- Размеры: 440 x 210 x 44 мм

## Неуправляемые коммутаторы Gigabit & Fast Ethernet

### Fast Ethernet



#### DES-1005C

#### DES-1008C

- 5/8 портов 10/100Base-TX
- Размеры: 88 x 48 x 21,45 мм (DES-1005C)  
131 x 54 x 21 мм (DES-1008C)



#### DES-1005D

#### DES-1008D

- 5/8 портов 10/100Base-TX
- Размеры: 100 x 98 x 28 мм (DES-1005D)  
162 x 102 x 28 мм (DES-1008D)



PoE  
60W

#### DES-1005P

- 4 порта 10/100Base-TX с поддержкой PoE
  - 1 порт 10/100Base-TX
- Бюджет мощности PoE до 60 Вт  
Размеры: 100 x 98 x 28 мм



PoE  
52W

#### DES-1008P

- 4 порта 10/100Base-TX с поддержкой PoE
  - 4 порта 10/100Base-TX
- Бюджет мощности PoE до 52 Вт  
Размеры: 140 x 77 x 27 мм



PoE  
117W

6kV

#### DES-1009MP

- 8 портов 10/100Base-TX с поддержкой PoE
  - 1 порт 10/100/1000Base-T
- Бюджет мощности PoE до 117 Вт  
Размеры: 177 x 104 x 26 мм



19" rack

PoE  
247W

#### DES-1018MPV2

- 16 портов 10/100Base-TX с поддержкой PoE
  - 2 комбо-порта 1000Base-T/SFP
- Бюджет мощности PoE до 247 Вт  
Размеры: 280 x 230 x 44 мм



#### DES-1016A

#### DES-1024A

- 16/24 портов 10/100Base-TX
- Размеры: 155,7 x 122 x 41 мм (DES-1016A)  
231 x 158 x 46 мм (DES-1024A)



19" rack

#### DES-1016D

#### DES-1024D

- 16/24 портов 10/100Base-TX
- Размеры: 282 x 150 x 44 мм



## Резервные источники питания



Резервные источники питания (**RPS**) разработаны для использования с коммутаторами D-Link. Внешние RPS выполнены в прочном металлическом корпусе, оснащены модулями питания переменного или постоянного тока и подключаются к внутреннему источнику питания коммутатора. Шасси **DPS-800** устанавливаются в 19-дюймовую стойку и позволяют разместить 2 источника питания.

## Модельный ряд



### DPS-500A

- Выходная мощность: 140 Вт
  - Входное напряжение: от 90 до 264 В переменного тока
  - Частота входного напряжения: от 47 до 63 Гц
- Размеры: 172 x 257 x 43 мм  
Размер панели: 196 x 52 мм



### DPS-500DC

- Выходная мощность: 140 Вт
  - Входное напряжение: от -36 до -72 В постоянного тока
- Размеры: 172 x 257 x 43 мм  
Размер панели: 196 x 52 мм



### DPS-700

- Выходная мощность: 589 Вт
  - Входное напряжение: от 90 до 264 В переменного тока
  - Частота входного напряжения: от 47 до 63 Гц
  - Установка в 19"-стойку
- Размеры: 441 x 199,4 x 44 мм



### DPS-800

- Число слотов: 2
  - Поддерживаемые источники питания: DPS-200, DPS-200A, DPS-300, DPS-500, DPS-500A, DPS-500DC, DPS-500DC/B
  - Установка в 19"-стойку
- Размеры: 482 x 180 x 55 мм

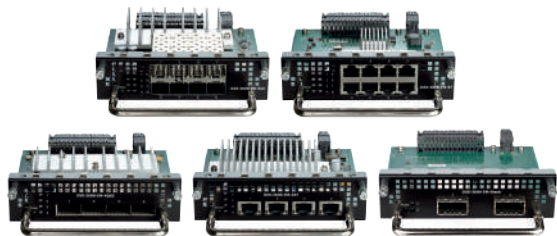
## Дополнительные кабели:

**DPS-CB150-2PS** (Кабель питания 1,5 м для подключения DPS-200A, DPS-500A, DPS-500DC/B1 к коммутаторам серий DGS-1210/ME (при наличии RPS-разъема), DGS-1510 (только DPS-500A, DPS-500DC/B) и DGS-3000)

## Модули расширения для коммутаторов серии DXS-3600

Модули расширения D-Link обеспечивают гибкое подключение **10G** и **40G** для коммутаторов серии **DXS-3600**

### Модельный ряд



#### DXS-3600-EM-4XT

- 4 порта 10GBase-T
- Размеры: 132 x 158 x 36 мм

#### DXS-3600-EM-4QXS

- 4 порта 40G QSFP+
- Размеры: 132 x 158 x 36 мм

#### DXS-3600-EM-8T

- 8 портов 10/100/1000Base-T
- Размеры: 132 x 158 x 36 мм

#### DXS-3600-EM-8XS

- 8 портов 10GBase-X SFP+
- Размеры: 132 x 158 x 36 мм

#### DXS-3600-EM-Stack

- 2 порта 120G CXP
- Размеры: 132 x 158 x 36 мм

## Источники питания и вентиляторы для серий коммутаторов DXS-3400, DXS-3600 и DXS-3610

Модульная архитектура серий **DXS-3400**, **DXS-3600**, **DXS-3610** обеспечивает возможность выбора необходимого блока питания для подключения к сети постоянного или переменного тока и позволяет установить вентиляторы с направлением воздушного потока от передней панели устройства к задней (Front-to-Back). Блоки питания и вентиляторы могут быть заменены без необходимости выключения коммутатора, что значительно сокращает время простоя оборудования.

### Источники питания и вентилятор для коммутаторов серий DXS-3600 / 3400



#### DXS-PWR300DC

- Источник питания DC (300 Вт) с вентилятором
- Размеры: 79 x 275 x 40 мм (DXS-PWR300DC)

#### DXS-PWR300AC

- Источник питания AC (300 Вт) с вентилятором
- Размеры: 79 x 275 x 40 мм (DXS-PWR300AC)

#### DXS-FAN100

- Вентилятор для коммутаторов серии DXS-3400
- Размеры: 57,9 x 139,2 x 40,6 мм

### Источники питания и вентилятор для коммутаторов серии DXS-3610



#### DXS-PWR700AC

- Источник питания AC (770 Вт) с вентилятором
- Размеры: 54,5 x 322 x 40,2 мм

#### DXS-PWR1000DC

- Источник питания DC (1100 Вт) с вентилятором
- Размеры: 54,5 x 321,5 x 40,2 мм

#### DXS-FAN200

- Модуль вентиляции
- Размеры: 40,9 x 117,4 x 42 мм



Серия DEM включает оптические модули SFP/SFP+/QSFP+/QSFP28/XFP, которые предназначены для передачи данных на большие расстояния и обеспечивают высокую скорость передачи данных для одномодового или многомодового волокна. Эти модули могут устанавливаться в коммутаторы и медиаконвертеры. В серии DEM представлены трансиверы для 1/10/40/100 Гбит/с, 100 Мбит/с, в том числе с поддержкой технологии CWDM.

### Трансиверы 100G QSFP28

Модель	Интерфейс	Разъем	Длина волны	Тип оптического кабеля	Расстояние передачи
DEM-Q2801Q-SR4	100GBase-SR4	MPO	850 нм	Многомодовый	OM3 MMF: 70 м OM4 MMF: 100 м
DEM-Q2810Q-LR4	100GBase-LR4	Дуплексный LC	1295 нм, 1300 нм, 1304 нм, 1309 нм	Одномодовый 9/125 мкм	10 км

### Трансиверы 10G SFP+

Модель	Интерфейс	Разъем	Длина волны	Тип оптического кабеля	Расстояние передачи
431XT	10GBase-SR	Дуплексный LC	850 нм	Многомодовый 50/125 мкм, 62,5/125 мкм	300 м
432XT	10GBase-LR	Дуплексный LC	1310 нм	Одномодовый 9/125 мкм	10 км
433XT	10GBase-ER	Дуплексный LC	1550 нм	Одномодовый 9/125 мкм	40 км
434XT	10GBase-ZR	Дуплексный LC	1550 нм	Одномодовый 9/125 мкм	80 км
435XT	10GBase-LRM	Дуплексный LC	1310 нм	Многомодовый 50/125 мкм, 62,5/125 мкм	200 м
436XT-BXD/40KM*1	10GBase-LR	Симплексный LC	Tx: 1330 нм Rx: 1270 нм	Одномодовый 9/125 мкм	40 км
436XT-BXU/40KM*1	10GBase-LR	Симплексный LC	Tx: 1270 нм Rx: 1330 нм	Одномодовый 9/125 мкм	40 км

\*1 436XT-BXD/40KM и 436XT-BXU/40KM работают в паре

## Трансиверы 10G XFP

Модель	Интерфейс	Разъем	Длина волны	Тип оптического кабеля	Расстояние передачи
DEM-X10CX-1331	10G CWDM	Дуплексный LC	1331 нм	Одномодовый 9/125 мкм	10 км
DEM-X40CX-1611	10G CWDM	Дуплексный LC	1611 нм	Одномодовый 9/125 мкм	40 км
DEM-X70CX-1471	10G CWDM	Дуплексный LC	1471 нм	Одномодовый 9/125 мкм	70 км
DEM-X70CX-1491	10G CWDM	Дуплексный LC	1491 нм	Одномодовый 9/125 мкм	70 км
DEM-X70CX-1511	10G CWDM	Дуплексный LC	1511 нм	Одномодовый 9/125 мкм	70 км
DEM-X70CX-1531	10G CWDM	Дуплексный LC	1531 нм	Одномодовый 9/125 мкм	70 км
DEM-X70CX-1551	10G CWDM	Дуплексный LC	1551 нм	Одномодовый 9/125 мкм	70 км
DEM-X70CX-1571	10G CWDM	Дуплексный LC	1571 нм	Одномодовый 9/125 мкм	70 км
DEM-X70CX-1591	10G CWDM	Дуплексный LC	1591 нм	Одномодовый 9/125 мкм	70 км
422XT	10GBase-LR	Дуплексный LC	1310 нм	Одномодовый 9/125 мкм	10 км

## Трансиверы SFP

Модель	Интерфейс	Разъем	Длина волны	Тип оптического кабеля	Расстояние передачи
DEM-210	100Base-LX	Дуплексный LC	1310 нм	Одномодовый 9/125 мкм	15 км
330R/10KM* <sup>1</sup>	1000Base-BX-U	Симплексный LC	Tx: 1310 нм Rx: 1550 нм	Одномодовый 9/125 мкм	10 км
330T/10KM* <sup>1</sup>	1000Base-BX-D	Симплексный LC	Tx: 1550 нм Rx: 1310 нм	Одномодовый 9/125 мкм	10 км
330R/3KM* <sup>1</sup>	1000Base-BX-U	Симплексный SC	Tx: 1310 нм Rx: 1550 нм	Одномодовый 9/125 мкм	3 км
330T/3KM* <sup>1</sup>	1000Base-BX-D	Симплексный SC	Tx: 1550 нм Rx: 1310 нм	Одномодовый 9/125 мкм	3 км
331R* <sup>1</sup>	1000Base-BX-U	Симплексный LC	Tx: 1310 нм Rx: 1550 нм	Одномодовый 9/125 мкм	40 км 20 км (331R/20км)
331T* <sup>1</sup>	1000Base-BX-D	Симплексный LC	Tx: 1550 нм Rx: 1310 нм	Одномодовый 9/125 мкм	40 км 20 км (331T/20км)
712	1000Base-T	RJ-45	-	-	100 м
310GT	1000Base-LX	Дуплексный LC	1310 нм	Одномодовый 9/125 мкм	10 км
311GT	1000Base-SX	Дуплексный LC	850 нм	Многомодовый 50/125 мкм	550 м
312GT2	1000Base-SX+	Дуплексный LC	1310 нм	Многомодовый 50/125 мкм	2 км
314GT	1000Base-LH	Дуплексный LC	1550 нм	Одномодовый 9/125 мкм	50 км
211	100Base-FX	Дуплексный LC	1310 нм	Многомодовый 50/125 мкм	2 км

\*<sup>1</sup> DEM-330R и DEM-330T работают в паре, DEM-331R и DEM-331T работают в паре, DEM-220R и DEM-220T работают в паре, 330R/XX и DEM-330T/XX работают в паре, 331R/XX и 331T/XX работают в паре, 220R и 220T работают в паре

## Кабели

Модель	Описание
DEM-CB50	Пассивный кабель 10GBase-CX4 для прямого подключения. Длина 50 см.
DEM-CB100S	Пассивный кабель 10GBase-X SFP+ для прямого подключения коммутаторов с портами 10G. Длина 1 м.
DEM-CB100Q28	Пассивный кабель 100G QSFP28 для прямого подключения коммутаторов DXS-3610. Длина 1 м.
DEM-CB100QXS-4XS	Пассивный кабель 40G QSFP+ с 1 разъемом QSFP+ и 4 разъемами 10GBase-X SFP+ для прямого подключения коммутаторов DXS-3600. Длина 1 м.
DEM-CB100	Пассивный кабель 10GBase-CX4 для прямого подключения коммутаторов с портами 10G. Длина 1 м.
DEM-CB300S	Пассивный кабель 10GBase-X SFP+ для прямого подключения коммутаторов с портами 10G. Длина 3 м.
DEM-CB300QXS	Пассивный кабель 40G QSFP+ для прямого подключения коммутаторов DXS-3600. Длина 3 м.
DEM-CB700S	Пассивный кабель 10GBase-X SFP+ для прямого подключения коммутаторов с портами 10G. Длина 7 м.





**Медиаконвертеры** обеспечивают преобразование интерфейсов “витая пара - оптический кабель” в выделенной сети FTTx или оптической сети. Устройства обеспечивают прием и передачу данных на большие расстояния.

Несколько медиаконвертеров могут устанавливаться в шасси для 19"-стойки. Модуль управления **DMC-1002** обеспечивает управление через Web-интерфейс или консоль (приобретается отдельно).

### Автономный промышленный медиаконвертер Gigabit Ethernet

- Диапазон рабочих температур от -40° C до 70° C

Модель	Интерфейс	Кабель	Спецификация
DIS-M100G-SW	1000Base-T <=> 1000Base-X	Слот SFP, тип кабеля - в зависимости от SFP-трансивера	В зависимости от SFP-трансивера

### Автономные медиаконвертеры Fast Ethernet

Модель	Интерфейс	Кабель	Спецификация
DMC-F02SC	10/100Base-TX <=> 100Base-FX	2-вол. оптический многомод	• 2 км • Разъем SC
DMC-F515SC	10/100Base-TX <=> 100Base-FX	2-вол. оптический одномод	• 15 км • Разъем SC
DMC-F20SC-BXD	10/100Base-TX <=> 100Base-FX	1-вол. оптический одномод	• 20 км • Разъем SC
DMC-F20SC-BXU	10/100Base-TX <=> 100Base-FX	1-вол. оптический одномод	• 20 км • Разъем SC
DMC-F30SC	10/100Base-TX <=> 100Base-FX	2-вол. оптический одномод	• 30 км • Разъем SC
DMC-F60SC	10/100Base-TX <=> 100Base-FX	2-вол. оптический одномод	• 60 км • Разъем SC

### Автономный медиаконвертер Gigabit Ethernet

Модель	Интерфейс	Кабель	Спецификация
DMC-G01LC	1000Base-T <=> 1000Base-X	Слот SFP, тип кабеля - в зависимости от SFP-трансивера	В зависимости от SFP-трансивера
DMC-G02SC	1000Base-T <=> 1000Base-SX	Оптический многомод	• до 550 м • Разъем SC
DMC-G10SC	1000Base-T <=> 1000Base-LX	Оптический одномод	• до 10 км • Разъем SC
DMC-G20SC-BXD	1000Base-T <=> 1000Base-LX	Оптический одномод	• до 20 км • Разъем SC
DMC-G20SC-BXU	1000Base-T <=> 1000Base-LX	Оптический одномод	• до 20 км • Разъем SC

## Модульные медиаконвертеры Fast Ethernet

Модель	Интерфейс	Кабель	Спецификация
DMC-300SC	10/100Base-TX <=> 100Base-FX	2-вол. оптический многомод	• 2 км • Разъем SC
DMC-515SC	10/100Base-TX <=> 100Base-FX	2-вол. оптический одномод	• 15 км • Разъем SC
DMC-530SC	10/100Base-TX <=> 100Base-FX	2-вол. оптический одномод	• 30 км • Разъем SC
DMC-920R	10/100Base-TX <=> 100Base-FX	1-вол. оптический одномод	• 20 км • Разъем SC
DMC-920T	10/100Base-TX <=> 100Base-FX	1-вол. оптический одномод	• 20 км • Разъем SC

## Модульные медиаконвертеры Gigabit Ethernet

Модель	Интерфейс	Кабель	Спецификация
DMC-700SC	1000Base-T <=> 1000Base-SX	2-вол. оптический многомод	• 550 м • Разъем SC
DMC-810SC	1000Base-T <=> 1000Base-LX	2-вол. оптический одномод	• 10 км • Разъем SC
DMC-1910R	1000Base-TX <=> 1000Base-LX	1-вол. оптический одномод	• 15 км • Разъем SC
DMC-1910T	1000Base-TX <=> 1000Base-LX	1-вол. оптический одномод	• 15 км • Разъем SC
DMC-805G	1000Base-T <=> 1000Base-X	Слот SFP, тип кабеля - в зависимости от SFP-трансивера	В зависимости от SFP-трансивера

## Модульный медиаконвертер 10 Gigabit

Модель	Интерфейс	Кабель	Спецификация
DMC-805X	10G CX4 <=> SFP+	Слот SFP+, тип кабеля - в зависимости от SFP+ трансивера	В зависимости от SFP+ трансивера

## Дополнительное оборудование

Модель	Описание
DMC-1000	16-слотовое шасси с внутренним источником питания для модульных медиаконвертеров
DMC-1001	Резервный источник питания для DMC-1000
DMC-1001/DC	Резервный источник питания постоянного тока для DMC-1000
DMC-1002	Модуль управления для DMC-1000

## Беспроводные контроллеры



Беспроводные контроллеры серии **DWC** осуществляют централизованное управление устройствами в беспроводной сети LAN. Устройства являются полнофункциональным и экономичным решением для сетей малого и среднего бизнеса. Функции автоматического обнаружения точек доступа и централизованного управления позволяют пользователям приобрести систему корпоративного класса без затрат на выполнение масштабных и сложных конфигураций.

## Ключевые возможности

- Централизованное управление точками доступа
- Автовыбор каналов
- Обнаружение нелегальных точек доступа
- Wireless Intrusion Detection System
- Страница Web-авторизации
- Автоматическое обнаружение точек доступа
- Автонастройка питания точек доступа
- Роуминг
- SNMP
- VLAN
- Поддержка точек доступа 802.11ac
- Планы обслуживания на основе трафика и времени

## Модельный ряд



## DWC-1000

- 4 порта 10/100/1000Base-T
  - 2 порта 10/100/1000Base-T Option\*
  - 2 порта USB 2.0
  - Консольный порт RJ-45
  - Поддержка до 12/66\*\* точек доступа
- Размеры: 280 x 180 x 44 мм

\* Порты Option можно использовать для передачи данных только после активации лицензии VPN

\*\* При использовании дополнительных лицензий количество управляемых точек увеличивается до 66



## DWC-2000

- 4 комбо-порта 100/1000Base-T/SFP
  - 2 порта USB 2.0
  - Консольный порт RJ-45
  - 1 слот расширения для жесткого диска
  - Поддержка до 64/256\* точек доступа
- Размеры: 310 x 440 x 44 мм

\* При использовании дополнительных лицензий количество управляемых точек увеличивается до 256

## Совместимые точки доступа:

DWL-X8630AP    DWL-8720AP    DWL-8620AP    DWL-7620AP    DWL-6720AP    DWL-6620APS    DWL-6610AP

## Совместимые лицензии для DWC-1000:

- DWC-1000-AP18-LIC** - Управление 18 дополнительными точками доступа
- DWC-1000-AP6** - Управление 6 дополнительными точками доступа
- DWC-1000-VPN** - Функции VPN, маршрутизатора и межсетевого экрана
- DWC-1000-WCF** - Функция фильтрации web-содержимого по категориям

## Совместимые лицензии для DWC-2000:

- DWC-2000-AP32-LIC** - Управление 32 дополнительными точками доступа
- DWC-2000-AP64-LIC** - Управление 64 дополнительными точками доступа
- DWC-2000-AP128-LIC** - Управление 128 дополнительными точками доступа

## Унифицированные точки доступа

Унифицированные точки доступа предназначены для построения масштабируемых корпоративных беспроводных сетей на территории производственных, учебных, гостиничных комплексов и организации доступа в интернет в общественных местах с высокой плотностью абонентов. Точки доступа могут работать в автономном режиме, а использование нескольких унифицированных точек доступа совместно с контроллером позволяет организовать территориально распределенную беспроводную сеть с возможностью перемещения клиентов между точками доступа без потери беспроводного соединения.

## Внутренние точки доступа

## AX3600



## AC2600



## DWL-X8630AP

- Стандарт Wi-Fi 6 (802.11ax)
  - Wi-Fi 1147 Мбит/с (2,4 ГГц) + 2402 Мбит/с (5 ГГц)
  - MU-MIMO 4x4
  - Технология Band Steering, QoS и WMM, WPA3
  - Бесшовный Wi-Fi-роуминг 802.11k/r/v (при использовании с контроллерами серии DWC)
  - До 32 виртуальных точек доступа
  - Внутренние всенаправленные антенны 3 дБи (2,4 ГГц), 4 дБи (5 ГГц)
  - Порт LAN1 100/1000/2.5GBase-T с поддержкой 802.3at PoE
  - Порт LAN2 10/100/1000Base-T
  - Консольный порт RJ-45
- Размеры: 220 x 220 x 47 мм

## DWL-8620AP

- Wi-Fi 800 Мбит/с (2,4 ГГц) + 1733 Мбит/с (5 ГГц)
  - MU-MIMO 4x4
  - Технологии Band Steering и Airtime Fairness, QoS (WMM)
  - WPA2 Personal/Enterprise
  - До 16 виртуальных точек доступа
  - Внутренние всенаправленные антенны 3 дБи (2,4 ГГц), 4 дБи (5 ГГц)
  - 2 порта LAN 10/100/1000Base-T (LAN1 с поддержкой 802.3at PoE)
  - Консольный порт RJ-45
- Размеры: 220 x 220 x 47 мм

## AC2200



## AC1300



## DWL-7620AP

- Wi-Fi 400 Мбит/с (2,4 ГГц) + 867 Мбит/с (5 ГГц) + 867 Мбит/с (5 ГГц)
  - MU-MIMO 2x2, Tri-band
  - Технологии Band Steering и Airtime Fairness, QoS (WMM)
  - WPA2 Personal/Enterprise
  - До 16 виртуальных точек доступа
  - Внутренние всенаправленные антенны 3 дБи (2,4 ГГц), 4 дБи (5 ГГц)
  - 2 порта LAN 10/100/1000Base-T (LAN1 с поддержкой 802.3at PoE)
  - Консольный порт RJ-45
- Размеры: 205 x 205 x 39 мм

## DWL-6620APS

- Wi-Fi 400 Мбит/с (2,4 ГГц) + 867 Мбит/с (5 ГГц)
  - MU-MIMO 2x2
  - Технологии Band Steering и Airtime Fairness, QoS (WMM)
  - WPA2 Personal/Enterprise
  - До 16 виртуальных точек доступа
  - Внутренние антенны 4 дБи (2,4 ГГц), 6 дБи (5 ГГц)
  - 2 порта LAN 10/100/1000Base-T (LAN1 с поддержкой 802.3at PoE)
  - Консольный порт RJ-45
- Размеры: 220 x 220 x 55,45 мм



**AC1200**

**DWL-6610AP**

- Wi-Fi 300 Мбит/с (2,4 ГГц) + 867 Мбит/с (5 ГГц)
- MIMO 2x2
- Технология Band Steering и Airtime Fairness, QoS (WMM)
- WPA2 Personal/Enterprise
- До 32 виртуальных точек доступа
- Объединение до 8 точек доступа в кластеры
- Внутренние всенаправленные антенны 4 дБи
- 1 порт LAN 10/100/1000Base-T с поддержкой 802.3af PoE
- Консольный порт RJ-45
- Корпус класса "пленум"

Размеры: высота: 205 x 205 x 39 мм

Внешние точки доступа



**AC1300**

**DWL-6720AP**

- Wi-Fi 400 Мбит/с (2,4 ГГц) + 867 Мбит/с (5 ГГц)
  - MU-MIMO 2x2
  - QoS (WMM)
  - WPA3 Personal/Enterprise
  - До 32 виртуальных точек доступа
  - Внутренние всенаправленные антенны 3,5 дБи (2,4 ГГц), 5 дБи (5 ГГц)
  - 1 порт LAN 10/100/1000Base-T с поддержкой 802.3af PoE
  - Корпус с защитой от попадания пыли и влаги (IP55)
  - Работа в диапазоне от -40°C до 50°C
- Размеры: 291,9 x 115 x 65,5 мм



**AC1300**

**DWL-8720AP**

- Wi-Fi 400 Мбит/с (2,4 ГГц) + 867 Мбит/с (5 ГГц)
  - MU-MIMO 2x2
  - Технологии Band Steering и Airtime Fairness, QoS (WMM)
  - WPA3 Personal/Enterprise
  - До 32 виртуальных точек доступа
  - Внешние всенаправленные антенны 3,5 дБи (2,4 ГГц), 5 дБи (5 ГГц)
  - 1 порт LAN 10/100/1000Base-T с поддержкой 802.3af PoE
  - Корпус с защитой от попадания пыли и влаги (IP67)
  - Работа в диапазоне от -40°C до 60°C
- Размеры: 460 x 160 x 79,5 мм



## Автономные внутренние точки доступа

Беспроводные точки доступа D-Link для установки внутри помещений позволяют создавать легкоуправляемые и безопасные беспроводные сети для решения широкого круга задач – от организации беспроводного покрытия в офисах до создания многопользовательских беспроводных сетей в крупных корпорациях, на предприятиях малого и среднего бизнеса, в государственных учреждениях, учебных заведениях и гостиничных комплексах.

## Модельный ряд

## AC2600



## DAP-600P

- Wi-Fi 800 Мбит/с (2,4 ГГц) + 1732 Мбит/с (5 ГГц)
  - MU-MIMO 4x4, QoS (WMM)
  - WPA2 Personal/Enterprise
  - Внутренние антенны 3 дБи
  - Super MESH, Transmit Beamforming
  - Интеллектуальное распределение клиентов
  - AP, Router
  - Функция "Клиент"
  - Встроенный межсетевой экран (в режиме Router)
  - Яндекс.DNS, SkyDNS (в режиме Router)
  - 1 порт WAN 10/100/1000Base-T с поддержкой 802.3at PoE
  - 1 порт LAN 10/100/1000Base-T
- Размеры: 213 x 213 x 38 мм

## AC1750



## DAP-2695

- Wi-Fi 450 Мбит/с (2,4 ГГц) или 1300 Мбит/с (5 ГГц)
  - MIMO 3x3, QoS (WMM)
  - WPA2 Personal/Enterprise
  - Встроенный RADIUS-сервер
  - Внутренние антенны 4 дБи (2,4 ГГц), 6 дБи (5 ГГц)
  - AP, WDS, WDS+AP, Wireless Client
  - D-Link Central WiFiManager
  - 2 порта 10/100/1000Base-T с поддержкой 802.3at PoE
  - Металлический корпус класса "пленум"
- Размеры: 190 x 198,8 x 36,5 мм

## AC1750



## DAP-2680

- Wi-Fi 450 Мбит/с (2,4 ГГц) + 1300 Мбит/с (5 ГГц)
  - MU-MIMO 3x3, QoS (WMM)
  - WPA2 Personal/Enterprise
  - Встроенный RADIUS-сервер
  - Внутренние антенны 3,6 дБи (2,4 ГГц), 4,2 дБи (5 ГГц)
  - AP, WDS, WDS+AP, Wireless Client
  - D-Link Central WiFiManager
  - 1 порт 10/100/1000Base-T с поддержкой 802.3at PoE
- Размеры: 190 x 190 x 44,8 мм

## Indoor Standalone Access Points

**AC1300****DAP-400P**

- Wi-Fi 400 Мбит/с (2,4 ГГц) + 867 Мбит/с (5 ГГц)
  - MU-MIMO 2x2, QoS (WMM)
  - WPA2 Personal/Enterprise
  - Внутренние антенны 3 дБи (2,4 ГГц), 3 дБи (5 ГГц)
  - Super MESH, Transmit Beamforming
  - Интеллектуальное распределение клиентов
  - AP, Router
  - Функция "Клиент"
  - Встроенный межсетевой экран (в режиме Router)
  - Яндекс.DNS, SkyDNS (в режиме Router)
  - 1 порт WAN 10/100/1000Base-T с поддержкой 802.3at PoE
  - 1 порт LAN 10/100/1000Base-T
- Размеры: 213 x 213 x 38 мм

**DAP-300P**

- Wi-Fi 300 Мбит/с (2,4 ГГц)
  - MIMO 2x2, QoS (WMM)
  - WPA2 Personal/Enterprise
  - Внутренние антенны 3 дБи
  - AP, Router
  - Функция "Клиент"
  - Встроенный межсетевой экран (в режиме Router)
  - Яндекс.DNS (в режиме Router)
  - 1 порт WAN 10/100Base-TX с поддержкой 802.3af PoE
  - 1 порт LAN 10/100Base-TX
- Размеры: 213 x 213 x 38 мм

**DAP-1360U**

- Wi-Fi 300 Мбит/с (2,4 ГГц)
  - MIMO 2x2, QoS (WMM)
  - WPA2 Personal/Enterprise
  - Съёмные всенаправленные антенны 5 дБи
  - Интеллектуальное распределение клиентов
  - AP, Router
  - Функция "Клиент"
  - Встроенный межсетевой экран (в режиме Router)
  - 1 порт WAN 10/100Base-TX, 4 порта LAN 10/100Base-TX
- Размеры: 174 x 115 x 30 мм

## Беспроводные повторители

Беспроводные повторители D-Link предназначены для увеличения зоны покрытия и улучшения качества сигнала беспроводной сети в коттеджах, квартирах и офисах сложной планировки.

### Модельный ряд



**AC750**

#### DAP-1520

- Wi-Fi 300 Мбит/с (2,4 ГГц) + 433 Мбит/с (5 ГГц)
  - Две внутренние антенны 2 дБи
  - Кнопка WPS, механизм шифрования WPA2
- Размеры: 92 x 58 x 34,2 мм



**AC1200**

#### DAP-1610

- Wi-Fi 300 Мбит/с (2,4 ГГц) + 867 Мбит/с (5 ГГц)
  - Две несъемные антенны 3 дБи (2,4 ГГц) и 2 дБи (5 ГГц)
  - 1 порт Ethernet 10/100Base-TX
  - Индикатор уровня сигнала
  - Режимы работы: AP, Repeater, Client
  - Интеллектуальное распределение Wi-Fi-клиентов
  - WPA2 Personal/Enterprise
  - Кнопка WPS
  - Мобильное приложение D-Link Assistant
- Размеры: 51 x 49 x 98 мм



**AC1300**

#### DAP-1620

- Wi-Fi 400 Мбит/с (2,4 ГГц) + 867 Мбит/с (5 ГГц)
  - MU-MIMO 2x2, Transmit Beamforming
  - Две несъемные антенны 1 дБи (2,4 ГГц) и 2 дБи (5 ГГц)
  - 1 порт Ethernet 10/100/1000Base-T
  - Индикатор уровня сигнала
  - Режимы работы: AP, Repeater, Client
  - Интеллектуальное распределение Wi-Fi-клиентов
  - Функция Super Mesh
  - WPA2 Personal/Enterprise
  - Кнопка WPS
  - Мобильное приложение D-Link Assistant
- Размеры: 64 x 50 x 105 мм



#### DAP-1325

- Wi-Fi 300 Мбит/с (2,4 ГГц)
  - Две поворотные антенны 2 дБи
  - 1 порт Ethernet 10/100Base-TX
  - Индикатор уровня сигнала
  - Режимы работы: AP, Repeater, Client
  - WPA2 Personal/Enterprise
  - Кнопка WPS
  - Мобильное приложение D-Link Assistant
- Размеры: 51 x 49 x 98 мм



#### DCH-M225

- Wi-Fi 300 Мбит/с (2,4 ГГц)
  - Две внутренние антенны
  - Аудиовыход 3,5 мм для подключения динамиков
  - Поддержка DLNA и AirPlay для потоковой трансляции аудио
  - Кнопка WPS, механизм шифрования WPA2
- Размеры: 54 x 42 x 54,5 мм

## Внешние точки доступа / радиомосты расширенного радиуса действия

Устройства являются идеальным решением для построения беспроводных сетей увеличенной дальности действия. Разработанные с учетом возможности применения в неблагоприятных погодных условиях, данные точки доступа могут соединить отдельные сети, которые не могут быть объединены с помощью проводной инфраструктуры.



### DAP-3712

- Работа в диапазоне 5 ГГц со скоростью до 867 Мбит/с
  - Передача данных на расстояния до 20 км
  - Внутренняя направленная антенна 23 дБи
  - Технология TDMA
  - 802.1Q VLAN, 802.1p QoS, WMM, WPA2
  - Защита от статического электричества до 6 кВ
  - Всепогодный корпус (IP66)
  - Работа в диапазоне от -40°C до 65°C
  - Порт LAN 10/100/1000Base-T с поддержкой 802.3at PoE
- Размеры: 372 x 372 x 241 мм



### DAP-3760

### DAP-3860

- Рабочая частота 5.45-5.85 ГГц
- 10 Мбит/с на коротких расстояниях, 8 Мбит/с на дальних расстояниях
- Встроенная антенна 23 дБи для 5 ГГц
- Технология Intel TDMA
- WMM, WEP
- Радиосвязь до 100 км
- Радиосвязь до 40 км без ретрансляторов
- 1 порт 10/100Base-TX с поддержкой PoE
- Пыле-/влагозащищенность IP67
- Работа в диапазоне от -30° до +70° C

## Внешний водонепроницаемый корпус для беспроводного маршрутизатора/точки доступа

Внешний водонепроницаемый корпус **ACS-WPCASE** представляет собой универсальное и экономически эффективное решение для установки беспроводных точек доступа и маршрутизаторов вне помещений.



### ACS-WPCASE

- 1 порт 10/100/1000Base-T
  - Разъем для подключения STD-N
  - 2 съемные дипольные антенны 5 dBi (2,4 ГГц)
  - Водонепроницаемый и пылезащищенный корпус (IP67)
- Размеры: 250 x 220 x 73 мм

Антенны D-Link могут подключаться к совместимым точкам доступа D-Link для расширения радиуса действия беспроводной локальной сети. В продуктовой линейке D-Link представлен широкий выбор антенн как для внутреннего, так и для внешнего использования.

### Однодиапазонные антенны, диапазон 2,4 ГГц

Модель	Внутренняя/ Внешняя	Коэффициент усиления	Горизонтальное покрытие	Вертикальное покрытие
ANT24-0800	Внутренняя/Внешняя	8 dBi	360°	15°
ANT24-0801	Внутренняя/Внешняя	8 dBi	70°	65°
ANT24-0802C	Внутренняя	8 dBi	360°	24°
ANT24-1201	Внешняя	12 dBi	50°	50°
ANT24-2100	Внешняя	21 dBi	10°	12°

### Двухдиапазонные антенны

Модель	Внутренняя/ Внешняя	Коэффициент усиления	Горизонтальное покрытие	Вертикальное покрытие
ANT70-1800	Внешняя	2,4ГГц: 14 dBi 5ГГц: 18 dBi	2,4ГГц: 30° 5ГГц: 15°	2,4ГГц: 30° 5ГГц: 15°

### Дополнительное оборудование

Модель	Описание
ANT24-CB01N	Кабель-переходник для антенны длиной 0,5 м с разъемами N Jack / RP-SMA Plug
ANT24-CB03N	Удлинитель для антенны длиной 3 м с разъемами N Plug / N Jack
ANT24-CB06N	Удлинитель для антенны длиной 6 м с разъемами N Plug / N Jack
ANT24-CB09N	Удлинитель для антенны длиной 9 м с разъемами N Plug / N Jack
ANT24-ODU03M	Кабель для антенны длиной 30 см с разъемами RP-N Plug / N Plug
ANT24-ODU1M	Кабель для антенны длиной 1 м с разъемами RP-N Plug / N Plug
ANT24-ODU3M	Кабель для антенны длиной 3 м с разъемами RP-N Plug / N Plug
ANT70-CB1RN	Кабель для антенны длиной 1 м с разъемами RP-N Plug / N Plug
ANT-SP	Модуль грозозащиты



## Сервисные маршрутизаторы Security Edition

Сервисные маршрутизаторы предназначены для выполнения широкого круга задач, связанных с защитой сетевой инфраструктуры предприятий малого, среднего и крупного бизнеса от внешних угроз. Устройства поддерживают расширенный функционал для управления, мониторинга и построения безопасных территориально-распределенных корпоративных сетей.

## Ключевые возможности

- Расширенный функционал маршрутизации и межсетевого экрана
- Построение защищенных каналов связи с возможностью расширенной фильтрации трафика
- Резервирование каналов и балансировка нагрузки между соединениями
- Поддержка VPN-туннелей на основе IPsec (IKEv1/IKEv2), L2TP/IPsec, PPTP/L2TP, GRE, IPIP, EoGRE, EoIP, L2TPv3 (unmanaged)
- Встроенный сервис контентной фильтрации SkyDNS
- Масштабируемая производительность в зависимости от выбора аппаратной платформы



DSA-2308X



DSA-2208X



DSA-2108S

Модель	DSA-2308X	DSA-2208X	DSA-2108S
Процессор	Intel Denverton Atom C3758 2,2 ГГц, 8 ядер	Intel Atom C3558 2,2 ГГц, 4 ядра	Intel Celeron 3865U 1,8 ГГц, 2 ядра
Оперативная память	16 ГБ, DDR4	16 ГБ, DDR4	8 ГБ, DDR3
Flash-память	32 ГБ mSATA	32 ГБ	64 ГБ
Настраиваемые порты WAN/LAN	6x1000Base-T 2x10GBase-X SFP+	6x1000Base-T 2x10GBase-X SFP+	6x1000Base-T 2x1000Base-X SFP
USB	1xUSB 3.0 1xUSB 2.0	1xUSB 3.0 1xUSB 2.0	2xUSB 2.0
Консольный порт RJ-45	+	+	+
Установка	19" стойка	19" стойка	19" стойка
Размеры	428 x 270 x 44 мм	428 x 270 x 44 мм	430 x 265 x 44 мм

## Беспроводные маршрутизаторы Security Edition

Беспроводные маршрутизаторы Security Edition рекомендованы для применения в удаленных подразделениях и офисах корпоративных клиентов, которым требуется универсальное решение для защиты сетевой инфраструктуры от внешних угроз, организация безопасного VPN-подключения к центральному офису и бесперебойный доступ в интернет для сотрудников.

### Ключевые возможности

- Расширенный функционал маршрутизации и межсетевого экрана
- Построение защищенных каналов связи с возможностью расширенной фильтрации трафика
- Резервирование каналов и балансировка нагрузки между соединениями
- Поддержка VPN-туннелей на основе IPsec (IKEv1/IKEv2), L2TP/IPsec, PPTP/L2TP, GRE, IPIP, EoGRE, EoIP, L2TPv3 (unmanaged)
- Встроенный сервис контентной фильтрации SkyDNS



**DIR-853/SE**



**DIR-1260/SE**

Модель	DIR-853/SE	DIR-1260/SE
Процессор	MT7621DAT 880 МГц, 2 ядра	MT7621DAT 880 МГц, 2 ядра
Оперативная память	128 МБ, DDR3	128 МБ, DDR3
Flash-память	128 МБ, NAND	128 МБ, NAND
Настраиваемые порты WAN/LAN	5x1000BASE-T	5x1000BASE-T
USB	1xUSB 2.0	1xUSB 2.0
Поддержка Wi-Fi	AC1300 2,4 ГГц: до 400 Мбит/с 5 ГГц: до 867 Мбит/с	AC1200 2,4 ГГц: до 300 Мбит/с 5 ГГц: до 867 Мбит/с
Антенны	4 несъемные 5 дБи	4 несъемные 5 дБи
Размеры	205 x 136 x 44 мм	238 x 156 x 31 мм

## M2M - маршрутизаторы

M2M-маршрутизаторы с поддержкой 3G/4G предназначены для применения в территориально распределенных системах IoT и проектах «Безопасный город», в том числе создания каналов автоматической связи в системах транспортной безопасности, построения распределенных VPN-сетей, организации защищенного доступа к корпоративным сетям для удаленных стационарных и мобильных объектов и персонала. **DWM-321** и **DWM-321D** оснащены встроенным модулем ГЛОНАСС/GPS и могут применяться для дистанционного мониторинга и GPS-отслеживания грузового транспорта, организации передвижных Wi-Fi HotSpot для пассажиров городского и междугороднего транспорта.



### DWM-312W

- 1 порт WAN/LAN 10/100Base-TX
  - 1 порт LAN 10/100Base-TX
  - 2 слота USIM/SIM
  - Один модуль 4G LTE
  - Клеммный блок с контактами DI-1, DI-2, DO, Rx, Tx, GND
  - 3 съемные антенны (2 LTE, 1 Wi-Fi)
- Размеры: 134 x 76 x 32 мм

### Ключевые возможности

- Съемные антенны LTE, Wi-Fi
- Wi-Fi N150 (2,4 ГГц)
- VPN/VLAN
- RIP1/RIP2
- Поддержка протокола IKEv2
- Резервирование WAN
- Поддержка IPv6

- Межсетевой экран: SPI
- Поддержка TR-069
- Балансировка трафика
- Сервис контентной фильтрации SkyDNS
- Режимы работы: AP, Router
- Высокопрочный корпус
- Рабочие температуры от -20 до 60 °C



### AC1200

### DWM-321

- 1 порт WAN/LAN 10/100/1000Base-T
  - 2 порта LAN 10/100/1000Base-T
  - 2 слота USIM/SIM, один модуль 4G LTE
  - Клеммный блок с контактами PWR, GND, DI-1, DI-2, DO, IGN, Tx, Rx
  - 4 съемные антенны (2 LTE, 2 Wi-Fi)
- Размеры: 160 x 125 x 47 мм

### Ключевые возможности

- Поддержка Глонасс/GPS
- Съемные антенны LTE, Wi-Fi
- Возможность подключения антенны GNSS
- Wi-Fi N300 (2,4 ГГц) + AC867 (5 ГГц)
- VPN/VLAN
- RIP1/RIP2
- Поддержка протокола IKEv2
- Резервирование WAN



### AC1200

### DWM-321D

- 1 порт WAN/LAN 10/100/1000Base-T
  - 2 порта LAN 10/100/1000Base-T
  - 4 слота USIM/SIM, два модуля 4G LTE
  - Клеммный блок с контактами PWR, GND, DI-1, DI-2, DO, IGN, Tx, Rx
  - 6 съемных антенн (4 LTE, 2 Wi-Fi)
- Размеры: 160 x 125 x 47 мм

- Поддержка IPv6
- Межсетевой экран: SPI
- Балансировка трафика
- Сервис контентной фильтрации SkyDNS
- Режимы работы: AP, Router
- Высокопрочный корпус
- Рабочие температуры от -30 до 70 °C

## Маршрутизаторы 4G LTE

Беспроводные маршрутизаторы D-Link серии **DWR** предлагают два способа подключения к Интернету – через порт Ethernet WAN или SIM-карту оператора сотовой связи 2G/3G/4G LTE. Устройства рекомендуются для подключения загородных коттеджей, удаленных офисов, мини-гостиниц и других объектов малого и среднего бизнеса, где подведение традиционной кабельной инфраструктуры невозможно или экономически нецелесообразно.

## Ключевые возможности

- Подключение по Ethernet или 3G/LTE
- Встроенный LTE-модем
- Wi-Fi 300 Мбит/с (2,4 ГГц) + 867 Мбит/с (5 ГГц) (DWR-980, DWR-956, DWR-953, DWR-921)
- Wi-Fi 300 Мбит/с (DWR-921)
- MIMO 2x2
- Настройка гостевой сети Wi-Fi
- IPSec для создания защищенных VPN-туннелей
- Встроенный межсетевой экран
- WPA2 Personal/Enterprise, WPS, WMM
- SIP ALG
- Поддержка IPv6
- Резервирование WAN
- Поддержка TR-069
- Мобильное приложение D-Link Assistant

## Модельный ряд



## AC1200

## DWR-980

- 1 порт WAN 10/100/1000Base-T
  - 4 порта LAN 10/100/1000Base-T
  - 1 порт DSL
  - 2 порта FXS
  - 1 порт USB 2.0
  - Слот для mini-SIM
  - 2 съемные LTE-антенны 3 дБи
  - 4 внутренние Wi-Fi-антенны 4 дБи (2 для 2,4 ГГц, 2 для 5 ГГц)
  - Процессор 1 ГГц
- Размеры: 220 x 67 x 195 мм



## AC1200

## DWR-956

- 1 порт WAN 10/100/1000Base-T
  - 4 порта LAN 10/100/1000Base-T
  - 1 порт FXS
  - Слот для mini-SIM
  - 2 съемные LTE-антенны 3 дБи
  - 4 внутренние Wi-Fi-антенны 3 дБи (2 для 2,4 ГГц, 2 для 5 ГГц)
  - Процессор 1 ГГц
- Размеры: 170 x 80 x 180 мм



## AC1200

## DWR-953

- 1 порт WAN 10/100/1000Base-T
  - 4 порта LAN 10/100/1000Base-T
  - Слот для mini-SIM
  - 2 съемные LTE-антенны 3 дБи
  - 4 внутренние Wi-Fi-антенны 3 дБи (2 для 2,4 ГГц, 2 для 5 ГГц)
- Размеры: 170 x 80 x 180 мм



## N300

## DWR-921

- 1 порт WAN 10/100Base-TX
  - 4 порта LAN 10/100Base-TX
  - Слот для mini-SIM
  - 2 съемные LTE-антенны 3 дБи
  - 2 внутренние Wi-Fi-антенны 3 дБи
- Размеры: 190 x 112 x 22 мм

## МАРШРУТИЗАТОРЫ

Беспроводные маршрутизаторы серии DIR соответствуют самым современным техническим требованиям к оборудованию доступа в Интернет. Устройства поддерживают тарифные планы до 1 Гбит/с и 100 Мбит/с, расширенный функционал VPN для безопасной удаленной работы, резервирование доступа в Интернет, подключение к сетям 3G/4G через USB-модемы, функции принт-сервера и медиасервера, настройку и управление с помощью мобильного приложения D-Link Assistant. Все это позволяет рекомендовать их как для создания беспроводных сетей «умного дома», так и корпоративных сетей уровня SOHO/SMB с повышенными требованиями к пропускной способности и безопасности сетевой инфраструктуры.

### Модельный ряд

#### AX1500



##### DIR-X1530

- Wi-Fi 6: 300 Мбит/с (2,4 ГГц) + 1201 Мбит/с (5 ГГц)
  - Двухъядерный процессор 900 МГц
  - Оперативная память DDR3 256 МБ, Flash-память SPI NAND 128 МБ
  - OFDMA, MU-MIMO 2 x 2, BSS Coloring, TX Beamforming, Mesh Wi-Fi<sup>1</sup>
  - Технология Target Wake Time
  - Гостевая Wi-Fi-сеть, WPA3
  - PPTP/L2TP/L2TP over IPsec/GRE/EoGRE/EoIP/IPsec VPN-туннели
  - Сервис контентной фильтрации SkyDNS
  - Встроенная блокировка рекламы
  - DMZ-зона, IP/MAC-фильтр
- 1 порт WAN 10/100/1000Base-T
  - 3 порта LAN 10/100/1000Base-T
  - 4 несъемные антенны 5 дБи
  - Размеры: 194 x 139 x 55 мм

#### AC1300



##### DIR-853

- Подключение по Ethernet, через 3G/LTE-модем
  - Wi-Fi: 400 Мбит/с (2,4 ГГц) + 867 Мбит/с (5 ГГц)
  - Двухъядерный процессор 880 МГц
  - Оперативная память DDR3 128 МБ, Flash-память NAND 128 МБ
  - MU-MIMO 2 x 2, TX Beamforming, Mesh Wi-Fi<sup>1</sup>
  - Интеллектуальное распределение Wi-Fi-клиентов
  - Гостевая Wi-Fi-сеть, WPA2
  - Multi WAN для назначения нескольких WAN-портов
  - Встроенный torrent-клиент, DLNA и принт-сервер
  - PPTP/L2TP/L2TP over IPsec/GRE/EoGRE/EoIP/IPsec VPN-туннели
  - Сервис контентной фильтрации SkyDNS
  - Встроенная блокировка рекламы
  - DMZ-зона, IP/MAC/URL-фильтр
- 1 порт WAN 10/100/1000Base-T
  - 4 порта LAN 10/100/1000Base-T
  - 1 порт USB 3.0
  - 4 несъемные антенны 5 дБи
  - Размеры: 205 x 136 x 44 мм

<sup>1</sup> Доступно в следующих версиях ПО





- 1 порт WAN 10/100/1000Base-T
  - 4 порта LAN 10/100/1000Base-T
  - 1 порт USB 2.0
  - 4 несъемные антенны 5 дБи
- Размеры: 238 x 156 x 31 мм

**DIR-1260**

- Подключение по Ethernet, через 3G/LTE-модем
- Wi-Fi: 300 Мбит/с (2,4 ГГц) + 867 Мбит/с (5 ГГц)
- Двухъядерный процессор 880 МГц
- Оперативная память DDR3 128 МБ, Flash-память NAND 128 МБ
- MU-MIMO 2 x 2, TX Beamforming, Mesh Wi-Fi<sup>1</sup>
- Интеллектуальное распределение Wi-Fi-клиентов
- Гостевая Wi-Fi-сеть, WPA3
- Multi WAN для назначения нескольких WAN-портов
- Встроенный torrent-клиент, DLNA и принт-сервер
- PPTP/L2TP/L2TP over IPsec/GRE/EoGRE/IPsec VPN-туннели
- Сервис контентной фильтрации SkyDNS
- Встроенная блокировка рекламы
- DMZ-зона, IP/MAC/URL-фильтр

**DIR-825/GF****DIR-825/R4****DIR-825/I****AC1200**

Wi-Fi: 300 Мбит/с (2,4 ГГц) + 867 Мбит/с (5 ГГц)

Подключение	Оптический WAN-порт, Ethernet, 3G/LTE-модем	Ethernet, 3G/LTE-модем	
Порты	1 x WAN 1000Base-X SFP, 4 x LAN 10/100/1000Base-T, 1 x USB 2.0	1 x WAN 10/100/1000Base-T, 4 x LAN 10/100/1000Base-T, 1 x USB 2.0	
Процессор	900 МГц	1 ГГц	1 ГГц
Оперативная память	256 МБ, DDR3	128 МБ, DDR2	128 МБ, DDR2
Flash-память	128 МБ, SPI NAND	128 МБ, SPI	128 МБ, SPI NAND
Антенны	4 несъемные 5 дБи	4 несъемные 5 дБи	4 несъемные 5 дБи
MU-MIMO 2 x 2, TX Beamforming	•	•	•
Mesh Wi-Fi		•	•
Интеллектуальное распределение Wi-Fi-клиентов		•	•
Гостевая Wi-Fi-сеть, WPA3	•	•	•
Multi WAN для назначения нескольких WAN-портов	•	•	•
USB-интерфейс	Встроенный torrent-клиент, DLNA и принт-сервер		
VPN-туннели	PPTP/L2TP/Psec/GRE/EoGRE	PPTP/L2TP/Psec/L2TP over IPsec	PPTP/L2TP/Psec/L2TP over IPsec
Сервис контентной фильтрации	SkyDNS	SkyDNS	
Встроенная блокировка рекламы	•	•	
DMZ-зона, IP/MAC/URL-фильтр	•	•	•
Размеры	231 x 149 x 47 мм	205 x 136 x 44 мм	181 x 132 x 48 мм

<sup>1</sup> Доступно в следующих версиях ПО

**DIR-841/GF****DIR-841/RU**

<b>AC1200</b>	Wi-Fi: 300 Мбит/с (2,4 ГГц) + 867 Мбит/с (5 ГГц)	
Подключение	Оптический WAN-порт, 3G/LTE-модем	Ethernet
Порты	1 x WAN 1000Base-X SFP, 4 x LAN 10/100Base-TX	1 x WAN 10/100/1000Base-T, 4 x LAN 10/100Base-TX
Процессор/ оперативная память/ Flash-память	1 ГГц / 64 Мб, DDR2 / 8 Мб, SPI	
Антенны	4 несъемные 5 дБи	4 несъемные 5 дБи
MU-MIMO 2 x 2, TX Beamforming	•	•
Интеллектуальное распределение Wi-Fi-клиентов	•	•
Гостевая Wi-Fi-сеть	•	•
WPA3		•
VPN-туннели	PPTP/L2TP/Psec	
DMZ-зона, IP/MAC/URL-фильтр	•	•
Размеры	205 x 138 x 32 мм	205 x 136 x 33 мм

## AC1200



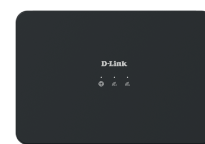
- 1 порт WAN 10/100Base-TX
  - 3 порта LAN 10/100Base-TX
  - 4 несъемные антенны 5 дБи
- Размеры: 190 x 120 x 30 мм

### DIR-820

- Wi-Fi: 300 Мбит/с (2,4 ГГц) + 867 Мбит/с (5 ГГц)
- Процессор 575 МГц
- Оперативная память 64 МБ, Flash-память SPI 16 МБ
- MU-MIMO 2 x 2, TX Beamforming
- Интеллектуальное распределение Wi-Fi-клиентов
- Гостевая Wi-Fi-сеть
- Multi WAN для назначения нескольких WAN-портов
- DMZ-зона, IP/MAC/URL-фильтр



DIR-815/R4



DIR-815/S

AC1200	Wi-Fi: 300 Мбит/с (2,4 ГГц) + 867 Мбит/с (5 ГГц)	
Подключение	Ethernet, 3G/LTE-модем	Ethernet
Порты	1 x WAN 10/100Base-TX, 4 x LAN 10/100Base-TX, 1 x USB 2.0	1 x WAN 10/100Base-TX, 4 x LAN 10/100Base-TX
Процессор	1 ГГц	1 ГГц
Оперативная память / Flash-память	128 МБ, DDR2 / 128 МБ, SPI NAND	64 МБ, DDR2 / 16 МБ, SPI
Антенны	4 несъемные 5 дБи	4 внутренние 3,5 дБи
MU-MIMO 2 x 2, TX Beamforming	•	•
Mesh Wi-Fi	•	
Интеллектуальное распределение Wi-Fi-клиентов		•
Гостевая Wi-Fi-сеть	•	•
WPA3	•	
USB-интерфейс	Встроенный torrent-клиент, DLNA и принт-сервер	
VPN-туннели	PPTP/L2TP/L2TP over IPsec/IPsec	PPTP/L2TP/IPsec
Сервис контентной фильтрации	SkyDNS	
DMZ-зона, IP/MAC/URL-фильтр	•	•
Размеры	205 x 136 x 33 мм	160 x 55 x 110 мм

### N300



- 1 порт WAN 10/100Base-TX
  - 4 порта LAN 10/100Base-TX
  - 1 порт USB 2.0
  - 2 несъемные антенны 5 дБи
- Размеры: 141 x 100 x 32 мм

#### DIR-620S

- Подключение по Ethernet, через 3G/LTE-модем
- Wi-Fi: 300 Мбит/с (2,4 ГГц)
- Процессор 580 МГц
- Оперативная память DDR2 SDRAM 64 МБ, Flash-память SPI 16 МБ
- MIMO 2 x 2
- Интеллектуальное распределение Wi-Fi-клиентов
- Гостевая Wi-Fi-сеть, WPA2
- Встроенный torrent-клиент, DLNA и принт-сервер
- PPTP/L2TP/IPsec VPN-туннели
- DMZ-зона, IP/MAC/URL-фильтр

### N300



- 1 порт WAN 1000Base-X SFP
  - 4 порта LAN 10/100Base-TX
  - 2 несъемные антенны 5 дБи
- Размеры: 205 x 138 x 32 мм

#### DIR-615/GF

- Оптический WAN-порт
- Wi-Fi: 300 Мбит/с (2,4 ГГц)
- Процессор 1 ГГц
- Оперативная память DDR2 64 МБ, Flash-память SPI 8 МБ
- MIMO 2 x 2, TX Beamforming
- Интеллектуальное распределение Wi-Fi-клиентов
- Гостевая Wi-Fi-сеть, WPA2
- PPTP/L2TP/IPsec VPN-туннели
- DMZ-зона, IP/MAC/URL-фильтр

### N300



- 1 порт WAN 10/100Base-TX
  - 4 порта LAN 10/100Base-TX
  - 2 несъемные антенны 5 дБи
- Размеры: 158 x 131 x 36 мм

#### DIR-615/Z

- Wi-Fi: 300 Мбит/с (2,4 ГГц)
- Процессор 400 МГц
- Оперативная память DDR SDRAM 32 МБ, Flash-память SPI 4 МБ
- MIMO 2 x 2
- Гостевая Wi-Fi-сеть, WPA2
- DMZ-зона, IP/MAC/URL-фильтр

## Операторское VDSL-оборудование

VDSL2 IP-DSLAM **DAS-3626** обеспечивает высокоскоростное подключение к Интернету для офисов и домашних пользователей. Разработанное для развертывания сетей в бизнес-центрах, больницах, предприятиях и офисах, данное центральное устройство предоставляет VDSL-доступ для конечных устройств (модемов). Коммутатор может подключаться к сети провайдера, используя оптический интерфейс Gigabit Ethernet. Поддержка VDSL2 обеспечивает скорость широкополосного доступа по VDSL до 100 Мбит/с.



- 24 порта VDSL (1 коннектор RJ-21)
- 24 сплиттера PSTN (1 коннектор RJ-21)
- 2 комбо-порта 1000Base-T/SFP
- 1 порт управления 10/100Base-TX
- 1 порт Alarm RJ-45
- 1 консольный порт RS-232
- Размеры: 490 x 290 x 66 мм

### DAS-3626

- SNMP, RMON, Telnet, CLI
- QoS/CoS
- IGMP Proxy, IGMP Snooping
- Комбинированное питание AC+DC
- DHCP Relay Agent Option 82
- Multicast VLAN
- Агрегирование каналов
- Изолирование портов
- ACL, STP/RSTP

## Беспроводные VDSL-маршрутизаторы

Беспроводные VDSL-маршрутизаторы предназначены для использования в качестве абонентских устройств доступа в сетях федеральных и региональных провайдеров, предоставляющих услуги высокоскоростного доступа в Интернет, IP-телефонии и IPTV.

### Модельный ряд



#### AC1200

- 1 порт DSL
- 1 порт WAN 10/100/1000Base-T
- 4 порта LAN 10/100/1000Base-T
- 1 порт USB 2.0
- 2 порта FXS
- 4 внутренние антенны 2 дБи (2 для 2,4 ГГц, 2 для 5 ГГц)
- Размеры: 198 x 59 x 168 мм

### DSL-G2452GR

- Подключение по VDSL2/ADSL2+/ADSL2/ADSL, Ethernet или через 3G/LTE-модем
- Wi-Fi: 300 Мбит/с (2,4 ГГц) + 867 Мбит/с (5 ГГц)
- Процессор 1 ГГц
- Оперативная память DDR 128 МБ, Flash-память SPI 16 МБ
- MU-MIMO 2 x 2
- Резервирование WAN
- Гостевая Wi-Fi-сеть, WPA2
- Встроенный torrent-клиент, DLNA и принт-сервер
- PPTP/L2TP/IPsec/GRE/EoGRE VPN-туннели
- Сервис контентной фильтрации SkyDNS
- DMZ-зона, IP/MAC/URL-фильтр
- Поддержка TR-069
- Мобильное приложение D-Link Assistant



#### AC1200

- 1 порт DSL
- 4 порта LAN 10/100/1000Base-T (любой может использоваться в качестве WAN)
- 1 порт USB 2.0
- 4 несъемные антенны 5 дБи (2 для 2,4 ГГц, 2 для 5 ГГц)
- Размеры: 217 x 148 x 47 мм

### DSL-245GR

- Подключение по VDSL2/ADSL2+/ADSL2/ADSL, Ethernet или через 3G/LTE-модем
- Wi-Fi : 300 Мбит/с (2,4 ГГц) + 867 Мбит/с (5 ГГц)
- Процессор 1 ГГц
- Оперативная память DDR2 128 МБ, Flash-память SPI 16 МБ
- MIMO 2 x 2
- Резервирование WAN
- Гостевая Wi-Fi-сеть, WPA3
- Встроенный torrent-клиент, DLNA и принт-сервер
- PPTP/L2TP/IPsec/GRE/EoGRE VPN-туннели
- Сервис контентной фильтрации kyDNS
- DMZ-зона, IP/MAC/URL-фильтр
- Поддержка TR-069
- Мобильное приложение D-Link Assistant



## Беспроводные VDSL-маршрутизаторы



AC1200

- 1 порт WAN 10/100/1000Base-T
  - 4 порта LAN 10/100/1000Base-T
  - 1 порт DSL
  - 2 порта FXS
  - 1 порт USB 2.0
  - Слот для mini-SIM
  - 2 съемные LTE-антенны 3 дБи
  - 4 внутренние Wi-Fi-антенны 4 дБи (2 для 2,4 ГГц, 2 для 5 ГГц)
- Размеры: 220 x 67 x 195 мм

## DWR-980

- Подключение по VDSL2/ADSL2+/ADSL2/ADSL, Ethernet или через 3G/LTE-модем
- Wi-Fi: 300 Мбит/с (2,4 ГГц) + 867 Мбит/с (5 ГГц)
- Процессор 1 ГГц
- Оперативная память DDR2 128 МБ, Flash-память Serial NAND 128 МБ
- MIMO 2 x 2
- Резервирование WAN
- Гостевая Wi-Fi-сеть, WPA2
- Встроенный torrent-клиент, DLNA и принт-сервер
- PPTP/L2TP/IPsec VPN-туннели
- DMZ-зона, IP/MAC/URL-фильтр
- Поддержка TR-069
- Мобильное приложение D-Link Assistant



N300

- 1 порт DSL
  - 4 порта LAN 10/100Base-TX (любой может использоваться в качестве WAN)
  - 2 несъемные всенаправленные антенны 5 дБи
- Размеры: 205 x 139 x 32 мм

## DSL-224

- Подключение по VDSL2/ADSL2+/ADSL2/ADSL, Ethernet
- Wi-Fi: 300 Мбит/с (2,4 ГГц)
- Процессор 500 МГц
- Оперативная память DDR2 SDRAM 32 МБ, Flash-память SPI 8 МБ
- MIMO 2 x 2
- Гостевая Wi-Fi-сеть, WPA2
- DMZ-зона, IP/MAC/URL-фильтр
- Поддержка TR-069
- Мобильное приложение D-Link Assistant

## Операторское ADSL-оборудование

Благодаря применению технологии ADSL/ADSL2/ADSL2+ IP DSLAM **DAS-3248** представляют собой эффективное по стоимости решение, обеспечивающее поддержку таких функций, как управление полосой пропускания, приоритезация трафика и управление безопасностью потока данных.

## Ключевые возможности

- |                          |                            |                                     |
|--------------------------|----------------------------|-------------------------------------|
| • Web, SNMP, Telnet, CLI | • DHCP relay Option 82     | • ACL, STP/RSTP                     |
| • QoS                    | • PPPoE intermediate Agent | • Механизм Seamless Rate Adaptation |
| • IGMP Proxy             | • Multicast VLAN           | • Установка в 19"-стойку            |
| • IGMP Snooping          | • Static VLAN              |                                     |



## DAS-3248

- 48 портов ADSL/2/2+ со встроенными сплиттерами POTS/ISDN
  - 2 комбо-порта 1000Base-T/SFP
  - 50-контактный разъем Telco (Centronic)
  - Сигнальный порт Alarm RJ-45
- Размеры: 440 x 260 x 44 мм

## Беспроводные ADSL-маршрутизаторы

Беспроводные ADSL-маршрутизаторы предназначены для использования в качестве универсальных абонентских устройств, предоставляющих доступ в Интернет по технологиям ADSL2+ и Ethernet.

Устройства выполнены на современной элементной базе с использованием Wi-Fi-модулей стандартов 11n и 11ac, поддерживают все актуальные типы интернет-подключения, оснащены межсетевым экраном безопасности и полностью адаптированы для работы с IPTV и Smart TV.

### Модельный ряд

#### N150



#### DSL-2640U/R1

- 1 порт DSL
  - 4 порта LAN 10/100Base-TX (любой может использоваться в качестве WAN)
  - Внутренняя антенна 3 дБи
- Размеры: 114 x 46 x 110 мм

- Flash-память SPI 8 МБ
- Гостевая Wi-Fi-сеть, WPA2
- DMZ-зона, IP/MAC/URL-фильтр
- Поддержка TR-069

## Сплиттер



Сплиттер предназначен для разделения частот голосового сигнала и частот, используемых xDSL-оборудованием.

#### DSL-30CF/RS

- Сплиттер ADSL2+ Annex A
  - Стандарты: ADSL, ADSL2, ADSL2+ Annex A/ L/ M
  - 1 разъем RJ-11 для подключения к телефонной линии
  - 1 разъем RJ-11 для подключения телефона (или мини-АТС)
  - 1 разъем RJ-11 для подключения ADSL-модема
- Размеры: 45 x 33 x 25 мм

## Шлюзы VoIP

Шлюзы VoIP обеспечивают идеальное решение интернет-телефонии для бизнеса. Устройства обеспечивают преобразование голосового трафика в пакеты данных и их последующую передачу через Интернет, поддерживают современную технологию Voice over IP и расширенные коммуникационные функции. Кроме того, полностью совместимы с сервисами интернет-телефонии по протоколу SIP.



### Ключевые возможности

- SIP v.2 (RFC3261)
- Кодеки G711 a/u, G729, G723
- Факс: G711, T.38
- HotLine/WarmLine
- Перевод звонка, трехсторонняя конференция
- Удержание, переадресация звонка
- Блокировка и фильтрация звонков
- Телефонная книга
- QoS
- DHCP, PPPoE, PPTP, Static IP
- Настройка и управление: WEB, Telnet

### Модельный ряд



#### DVG-2024S

- 24 порта FXS с 1 разъемом RJ-21
  - 1 порт WAN 10/100Base-TX
  - 1 порт LAN 10/100Base-TX
- Размеры: 445 x 240 x 44,5 мм



#### DVG-5008SG

- 8 портов FXS с разъемом RJ-11
  - 1 порт WAN 10/100/1000 Base-T
  - 4 порта LAN 10/100/1000 Base-T
- Размеры: 287 x 160 x 36 мм



#### DVG-2032S/16MO

Модуль для DVG-2032S/16CO

- 16 портов FXS с 1 разъемом RJ-21
- Размеры: 155 x 204 x 30 мм

## Беспроводные маршрутизаторы с интегрированным VoIP-шлюзом

Маршрутизаторы предназначены для использования в качестве абонентских устройств доступа в сетях федеральных и региональных провайдеров, предоставляющих услуги высокоскоростного доступа в Интернет, IP-телефонии и IPTV по технологиям Ethernet, 3G/4G или PON.

### Ключевые возможности

- SIP URI (RFC3986)
- Кодеки G711 a/u, G729, G722
- Факс: G711, T.38
- HotLine/WarmLine
- Перевод звонка, трехсторонняя конференция
- Удержание, переадресация звонка
- Блокировка скрытых номеров
- Телефонная книга
- QoS (WMM)
- VPN, VLAN
- 3G/LTE (кроме DVG-N5402SP/1S)
- PPPoE, PPTP, L2TP, Static IP, Dynamic IP
- PPPoE Dual Stack, PPPoE Dual Access
- PPTP/L2TP+Static IP, PPTP/L2TPDynamic IP
- Встроенный межсетевой экран
- Поддержка TR-069

### Модельный ряд



AC1200

#### DVG-5402G/GFRU

- Wi-Fi 300 Мбит/с (2,4 ГГц) + 867 Мбит/с (5 ГГц)
  - MIMO 2x2
  - 4 несъемные антенны 5 дБи
  - 2 порта FXS с разъемом RJ-11
  - 1 порт WAN 1000Base-X SFP
  - 4 порта LAN 10/100/1000Base-T
  - Порт USB 2.0
  - Процессор 900 МГц
- Размеры: 231 x 149 x 47 мм



AC1200

#### DVG-5402G

- Wi-Fi 300 Мбит/с (2,4 ГГц) + 867 Мбит/с (5 ГГц)
  - MU-MIMO 2x2
  - 2 несъемные антенны 5 дБи
  - 2 порта FXS с разъемом RJ-11
  - 1 порт WAN 10/100/1000Base-T
  - 4 порта LAN 10/100/1000Base-T
  - Порт USB 2.0
  - Процессор 1 ГГц
- Размеры: 198 x 59 x 168 мм



AC1200

#### DWR-980

- Wi-Fi 300 Мбит/с (2,4 ГГц) + 867 Мбит/с (5 ГГц)
  - MIMO 2x2
  - 2 съемные LTE-антенны 3 дБи
  - 4 внутренние Wi-Fi-антенны 4 дБи (2 для 2,4 ГГц, 2 для 5 ГГц)
  - 2 порта FXS
  - 1 порт WAN 10/100/1000Base-T
  - 4 порта LAN 10/100/1000Base-T
  - 1 порт DSL
  - 1 порт USB 2.0
  - Слот для mini-SIM
  - Процессор 1 ГГц
- Размеры: 220 x 67 x 195 мм

## Беспроводные маршрутизаторы с интегрированным VoIP-шлюзом

**AC1200****DWR-956**

- Wi-Fi 300 Мбит/с (2,4 ГГц) + 867 Мбит/с (5 ГГц)
  - MIMO 2x2
  - 2 съемные LTE-антенны 3 дБи
  - 4 внутренние Wi-Fi-антенны 3 дБи (2 для 2,4 ГГц, 2 для 5 ГГц)
  - 1 порт FXS
  - 1 порт WAN 10/100/1000Base-T
  - 4 порта LAN 10/100/1000Base-T
  - Слот для mini-SIM
  - Процессор 1 ГГц
- Размеры: 170 x 80 x 180 мм

**AC1200****DSL-G2452GR**

- Wi-Fi 300 Мбит/с (2,4 ГГц) + 867 Мбит/с (5 ГГц)
  - MU-MIMO 2x2
  - 4 внутренние антенны 2 дБи (2 для 2,4 ГГц, 2 для 5 ГГц)
  - 2 порта FXS
  - 1 порт WAN 10/100/1000Base-T
  - 4 порта LAN 10/100/1000Base-T
  - 1 порт DSL
  - 1 порт USB 2.0
  - Процессор 1 ГГц
- Размеры: 198 x 59 x 168 мм

**N300****DVG-N5402G**

- Wi-Fi 300 Мбит/с (2,4 ГГц)
  - 2 несъемные антенны 5 дБи
  - 2 порта FXS с разъемом RJ-11
  - 1 порт WAN 10/100/1000Base-T
  - 4 порта LAN 10/100/1000Base-T
  - 1 порт PSTN (RJ-11 lifeline)
  - Порт USB 2.0
- Размеры: 224 x 171 x 50 мм

**N300****DVG-N5402SP/2S1U**

- Wi-Fi 300 Мбит/с (2,4 ГГц)
  - 2 внутренние всенаправленные антенны 5 дБи
  - 2 порта FXS
  - 1 порт WAN 10/100BASE-TX
  - 4 порта LAN 10/100BASE-TX
  - Порт USB 2.0
- Размеры: 182 x 119 x 39 мм

**N300****DVG-N5402SP/1S**

- Wi-Fi 300 Мбит/с (2,4 ГГц)
  - 2 внутренние всенаправленные антенны 5 дБи
  - 1 порт FXS
  - 1 Порт WAN 10/100BASE-TX
  - 4 порта LAN 10/100BASE-TX
- Размеры: 182 x 119 x 39 мм





### DPH-200SE

- 1 порт WAN 10/100Base-TX с поддержкой PoE
  - 1 порт LAN 10/100Base-TX
  - 1 порт RJ-9 для подключения телефонной трубки
  - Порт USB для подзарядки мобильных устройств
- Размеры: 213 x 170 x 130 мм

### Ключевые возможности

- Перевод звонка
- Удержание/ожидание вызова, автоответ
- Multicast
- Настройка громкости звонка и голоса
- Функция Action URL
- Меню на русском языке
- 6 программируемых клавиш
- SIP2.0 (RFC 3261)
- Кодеки G.711 a/u, G.729 a/b, G.723.1, G.722, G.726-32
- DHCP, PPPoE, L2TP, Static IP
- Протокол SRTP
- Цветной ЖК-дисплей
- Управление через Web, меню дисплея
- Auto Provisioning
- QoS
- PoE

**Дополнительно:** DPH-PV - Адаптер питания 5 В/1 А для IP-телефона



### DPH-400EDM

- 1 IN порт с разъемом RJ-11 для подключения к IP-телефону
- 1 Out порт с разъемом RJ-11 для подключения DPH-400EDM

### Модуль расширения клавиш для IP-телефонов

#### Ключевые возможности

- 26 DSS клавиш с двухцветными индикаторами
- Для IP-телефонов: DPH-150S (ревизий F3, F4, F5), DPH-150SE (ревизий F3, F4, F5), DPH-400GE(ревизий F1,F2), DPH-400S (ревизий F3, F4), DPH-400SE (ревизий F3, F4, F5)

## Станционное оборудование. Коммутатор GPON OLT уровня 2 DPN-6608

Коммутатор **DPN-6608** предназначен для организации широкополосных оптических сетей доступа класса FTTH/FTTB в многоквартирных домах и бизнес-центрах, где требуется высокий уровень отказоустойчивости и возможность гибкого масштабирования. Поддержка технологии GPON обеспечивает широкополосную передачу данных по одномодовому оптоволоконному кабелю на скорости до 2,54 Гбит/с. Устройство рассчитано на подключение до 1024 терминалов ONT.



### DPN-6608

- 8 OLT-портов SFP (Downlink)
  - 4 порта 1000Base-X SFP (Uplink)
  - 2 порта 10GBase-X SFP+ (Uplink)
  - 2 порта 10/100/1000Base-T (Uplink)
  - Консольный порт RJ-45
  - Порт управления Out-of-Band RJ-45
- Размеры: 441 x 430 x 66 мм

### Ключевые возможности

- Скорость до 2,488/1,244 Гбит/с для нисходящего/восходящего потока



### DEM-PB1S-OLT

- Трансивер GPON OLT
- Симплексный SC-разъем

### Ключевые возможности

- Скорость до 2,54/1,25 Гбит/с для нисходящего/восходящего потока
- Каждый OLT-порт поддерживает до 128 ONT
- Длина волны восходящего потока: 1310 нм
- Длина волны нисходящего потока: 1490 нм
- Интерфейс командной строки
- Web-интерфейс, Telnet, NMP, TFTP
- Auto Discovery/Grant Allocation/Ranging/Report Handling
- Сообщения о внештатных ситуациях
- Удаленная диагностика
- Управление Peer to Peer
- ACL, 4K VLAN, Multicast VLAN, Поддержка QoS
- Link Aggregation (только для uplink-портов)

### Трансиверы GPON

- Длина волны восходящего потока: 1310 нм
- Длина волны нисходящего потока: 1490 нм



### DPN-100

- SFP-трансивер GPON ONT
- Симплексный SC-разъем

## Абонентское оборудование Голосовые шлюзы GPON ONT

DPN-101G предназначен для подключения абонентов к сетям федеральных и региональных провайдеров, предоставляющих услуги высокоскоростного доступа в Интернет, IPTV и телефонию по оптоволоконным линиям связи с использованием технологии GPON в многоквартирных домах, частном секторе и коттеджных поселках.



### DPN-101G

- 1 порт GPON с разъемом SC/APC
  - 1 порт LAN 10/100/1000Base-T
- Размеры: 90 x 72 x 26 мм

- Скорость до 2,488/1,244 Гбит/с для нисходящего/восходящего потока
- Поддержка QoS и 802.1Q VLAN для предоставления услуг IPTV и VoIP
- Удаленное управление по протоколу OMCI
- Режимы управления HTTP, SNMP и TELNET
- Шифрование AES
- Аутентификация ONU

## Абонентское оборудование Голосовые шлюзы GPON ONT

Абонентские терминалы GPON ONT предназначены для подключения удаленных офисов и филиалов к операторским сетям связи по технологии GPON, обеспечивая доступ в Интернет, услуги IPTV и IP-телефонии со скоростью соединения до 2,5 Гбит/с.

### Ключевые возможности

- Оптический трансивер GPON Class B+
- Скорость до 2,488/1,244 Гбит/с для нисходящего/восходящего потока
- Длина волны восходящего потока: 1310 нм
- Длина волны нисходящего потока: 1490 нм
- Функции SIP
- Web-интерфейс/Telnet
- Утилиты ping, traceroute
- Клиент TR-069
- Шифрование AES
- Аутентификация ONT
- IGMP Snooping, IGMP Proxy
- Статическая маршрутизация
- RIP
- RTSP
- VLAN
- Static IP/Dynamic IP/PPPoE/PPPoE Dual Stack/PPTP/L2TP
- VPN: IPSec/PPTP/L2TP/PPPoE pass-through
- Встроенный межсетевой экран

### DPN-124G и DPN-144DG дополнительно поддерживают:

- WMM
- Гостевая сеть Wi-Fi
- Режим "Клиент"

### Модельный ряд

#### AC1200



#### DPN-144DG

- Wi-Fi 300 Мбит/с (2,4 ГГц) + 867 Мбит/с (5 ГГц)
  - 2 внутренние антенны 3,5дБи
  - 1 порт GPON с разъемом SC/APC
  - 4 порта LAN 10/100/1000Base-T
  - 2 порта FXS с разъемом RJ-11
  - 1 порт USB 2.0
- Размеры: 228 x 160 x 41 мм

#### DPN-124G

- Wi-Fi 300 Мбит/с (2,4 ГГц)
  - 2 внутренние антенны 3,5дБи
  - 1 порт GPON с разъемом SC/APC
  - 4 порта LAN 10/100/1000Base-T
  - 2 порта FXS с разъемом RJ-11
  - 1 порт USB 2.0
- Размеры: 228 x 160 x 41 мм



#### DPN-1021G

- 1 порт GPON с разъемом SC/APC
  - 1 порт LAN 10/100/1000Base-T
  - 1 порт LAN 10/100Base-TX
  - 1 порт FXS с разъемом RJ-11
- Размеры: 160 x 115 x 43 мм

## ВИДЕОНАБЛЮДЕНИЕ

D-Link предлагает широкий выбор **сетевых камер**, предназначенных для организации систем видеонаблюдения различной сложности. Среди моделей есть те, что предназначены для внутреннего и внешнего использования. Сетевые камеры D-Link надежны, производительны и обеспечивают видеонаблюдение высокого качества.

Камеры оснащаются бесплатным программным обеспечением **D-ViewCam** для организации систем видеонаблюдения с возможностью просмотра и обработки изображения с 64 камер. Специалисты, занимающиеся проектированием и установкой систем видеонаблюдения, могут воспользоваться online-планировщиком систем видеонаблюдения **Surveillance Floor Planner PRO** и калькулятором пропускной способности и объема дискового пространства **Bandwidth & Storage Calculator PRO**.

### Внешние сетевые камеры

#### Модельный ряд



##### **DCS-4714E/UPA**

- 1 порт 10/100Base-TX с поддержкой 802.3af PoE
  - Слот для карты microSD
- Размеры: 187,6 x 64 x 64 мм

- 1/2,8" 4 Мп CMOS-сенсор
- Фокусное расстояние 2,8 мм, F2.0
- Углы обзора: 100°/58°/126°
- Поддержка кодеков H.265/H.264/MJPEG
- Обнаружение движения
- Коридорный режим в формате 9:16
- Цифровое увеличение 18x
- Технология WDR
- ИК-подсветка 30 м, ICR-фильтр
- Работа в диапазоне от -40°C до 50°C
- Всепогодный корпус IP66
- Соответствие Onvif
- Программное обеспечение D-ViewCam



##### **DCS-4602EV**

- 1 порт 10/100Base-TX с поддержкой 802.3af PoE
  - Слот для карты microSD
- Размеры: 99 x 99 x 64,7 мм

- 1/2,7" 2 Мп CMOS-сенсор
- Фокусное расстояние 2,8 мм, F2.0
- Углы обзора: 120°/66°/140°
- Поддержка кодеков H.265/H.264/MJPEG
- Обнаружение движения
- ePTZ, цифровое увеличение 10x
- Технология WDR
- ИК-подсветка 20 м, ICR-фильтр
- Работа в диапазоне от -40°C до 50°C
- Всепогодный корпус IP66
- Антивандальный корпус IK10
- Соответствие Onvif
- Программное обеспечение D-ViewCam



### DCS-6510

- 1 порт 10/100Base-TX с поддержкой 802.3af PoE
  - Разъем BNC
  - Разъем DI/DO
  - Аудио-вход/аудио-выход
  - Слот для карты SD
- Размеры: 150,31 x 150,31 x 135,15 мм

- 1/4" VGA CMOS-сенсор
- Вариофокальный объектив DC Iris
- Фокусное расстояние 3,7 ~ 12 мм, F1.4 ~ F2.8
- Углы обзора: 76,9° ~ 22,7°/56,9° ~ 17,1°/97,6° ~ 28,4°
- Поддержка кодека H.264/MJPEG
- Обнаружение движения
- ePTZ
- ИК-подсветка 20 м
- Настраиваемый ИК-фильтр
- Работа в диапазоне от -45°C до 50°C
- Всепогодный корпус IP66
- Антивандальный корпус IK10
- Встроенные вентилятор и обогреватель
- Программное обеспечение D-ViewCam



### DCS-7110/B

- 1 порт 10/100Base-TX с поддержкой 802.3af PoE
  - Разъем DI/DO
- Размеры: 68 x 42 x 51 мм

- 1/2,7" 2 Мп CMOS-сенсор
- Фокусное расстояние 4 мм, F1.5
- Углы обзора: 77,4°/45,1°/88°
- Поддержка кодека H.264/MJPEG
- Обнаружение движения
- Функция приватных масок
- ИК-подсветка 15 м, ICR-фильтр
- Работа в диапазоне от -20°C до 50°C
- Всепогодный корпус IP66
- Солнцезащитный козырек
- Соответствие Onvif
- Программное обеспечение D-ViewCam



### DCS-7413/B

- 1 порт 10/100Base-TX с поддержкой 802.3af PoE
  - Аудио-вход/выход
  - Разъем DI/DO
  - Слот для карты SD
- Размеры: 223,5 x 97,5 x 90,7 мм

- 1/2,7" 2 Мп CMOS-сенсор
- Фокусное расстояние 3,6 мм, F1.8
- Поддержка кодека H.264/MJPEG
- Обнаружение движения
- Функция приватных масок
- Цифровое увеличение 10x
- Углы обзора: 88°/50,4°/101°
- ИК-подсветка 30 м, ICR-фильтр
- Работа в диапазоне от -40°C до 50°C
- Всепогодный корпус IP68
- Солнцезащитный козырек
- Защитный кронштейн для кабелей
- Функции обогрева и охлаждения
- Соответствие Onvif
- Программное обеспечение D-ViewCam



## Внешние сетевые камеры

Wi-Fi

**DCS-8600LH**

- Слот для карты microSD
- Размеры: 88 x 88 x 69,6 мм

- 1/2,7" 2 Мп CMOS-сенсор
- Фокусное расстояние 3,26 мм, F2.2
- Углы обзора: 115°/59°/135°
- 802.11n
- Поддержка кодека H.264
- Обнаружение движения и звука
- Встроенные микрофон и динамик
- ИК-подсветка 7 м, ICR-фильтр
- Приложение mydlink
- Запись в облако или на microSD-карту
- Работа в диапазоне от -25°C до 45°C
- Всепогодный корпус IP65
- Кронштейн с магнитным держателем

## Внутренние сетевые камеры

## Модельный ряд

**DCS-6616**

- 1 порт 10/100Base-TX
- Аудиовход/аудиовыход
- Видеовыход
- 8 входных датчиков тревоги
- 1 выходной датчик тревоги
- Размеры: 131 x 131 x 205 мм

- 1/4" VGA CCD
- Фокусное расстояние 3,8 ~ 45,6 мм, F1.6 ~ F2.7
- Углы обзора: 4,49° ~ 52,8°/3,40° ~ 39,7°/55,4° ~ 65,4°
- Привод наклона/поворота (наклон: от 10° до 170°, поворот: 360°)
- Поддержка кодека H.264/MJPEG
- Обнаружение движения
- Функция приватных масок
- Оптическое увеличение 12x
- Технологии WDR, BLC
- ICR-фильтр
- Соответствие Onvif
- Программное обеспечение D-ViewCam

**DCS-3511**

- 1 порт 10/100Base-TX с поддержкой 802.3af PoE
- Аудио-вход/выход
- Разъем DI/DO
- RS-485 для подключения внешних устройств наклона/поворота
- Слот для карты microSD
- Размеры: 68,9 x 131,7 x 45,7 мм

- 1/4" 1 Мп CMOS-сенсор
- Вариофокальный объектив
- Фокусное расстояние 2,8 ~ 12 мм, F1.4
- Углы обзора: 77,5° ~ 22,7°/53,3° ~ 14,5°/82,5° ~ 27°
- Поддержка кодека H.264/MJPEG
- Обнаружение движения
- Функция приватных масок
- ePTZ, цифровое увеличение 4x
- Встроенный микрофон
- ICR-фильтр
- Соответствие Onvif
- Программное обеспечение D-ViewCam



Wi-Fi

#### DCS-8515LH

- Слот для карты microSD
- Размеры: 88 x 88 x 128,5 мм

- 1/4" 1 Мп CMOS-сенсор
- Фокусное расстояние 2,55 мм, F2.2
- Углы обзора: 96°/53°/120°
- Привод наклона/поворота (наклон: от -10° до 95°, поворот: от -170° до 170°)
- 802.11n
- Поддержка кодека H.264
- Обнаружение движения и звука
- Встроенные микрофон и динамик
- ИК-подсветка 5 м, ICR-фильтр
- Приложение mydlink
- Запись в облако или на microSD-карту



Wi-Fi

#### DCS-8100LH

- Слот для карты microSD
- Размеры: 103,2 x 66,8 x 91,2 мм

- 1/2,7" 1 Мп CMOS-сенсор
- Широкоугольный несъемный объектив
- Фокусное расстояние 1,8 мм, F2.2
- Углы обзора: 180°/80°/180°
- 802.11n
- Поддержка кодека H.264/MJPEG
- Обнаружение движения и звука
- Встроенные микрофон и динамик
- Цифровое увеличение 4x
- ИК-подсветка 5 м, ICR-фильтр
- Приложение mydlink
- Запись в облако или на microSD-карту



Wi-Fi

#### DCS-8000LH

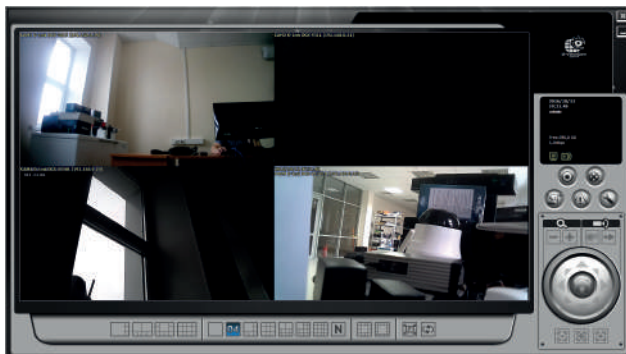
- Размеры: 37 x 38,1 x 95 мм

- 1/4" 1 Мп CMOS-сенсор
- Фокусное расстояние 2,39 мм, F2.4
- Углы обзора: 112°/54°/120°
- 802.11n
- Поддержка кодека H.264/MJPEG
- Обнаружение движения и звука
- Встроенный микрофон
- Bluetooth 4.0
- ИК-подсветка 5 м, ICR-фильтр
- Приложение mydlink
- Запись в облако

### Программное обеспечение для видеонаблюдения D-ViewCam

D-Link **D-ViewCam DCS-100** предоставляет пользователям возможность централизованного управления системами видеонаблюдения в сетях SOHO и SMB.

Программное обеспечение позволяет получать и обрабатывать изображение с нескольких камер одновременно, загружать план помещения предприятия, создавать схему расположения камер в помещении, при этом обеспечивая непосредственное управление всеми IP-камерами через сеть.



• Бесплатная лицензия

- Управление и просмотр изображений с 64 камер
- Наблюдение в режиме реального времени
- Удаленное воспроизведение через браузер, программу Remote Live Viewer
- Запись видео по расписанию / по событию / вручную
- Удобный поиск записей
- Уведомление по e-mail
- Звуковой сигнал тревоги
- Автоматическое обнаружение камер в сети
- Отображение статуса камеры и датчиков I/O
- Преобразование видео в форматы AVI/ASF
- Система резервного копирования
- Соответствие Onvif

Оборудование PowerLine использует для передачи данных обычную электропроводку, позволяя организовать высокоскоростную локальную сеть с доступом в Интернет в любом месте, где есть электрическая розетка. Решение рекомендуется для применения в современных многоквартирных квартирах, частных домах и офисах со сложной планировкой, где прокладка новых кабелей нежелательна или невозможна.

### PowerLine-коммутатор



#### DHP-346AV

- Скорость передачи данных HomePlug AV: до 200 Мбит/с
- Подключение до четырех различных Ethernet-устройств
- Функция энергосбережения

- 4 порта 10/100Base-TX
  - Кнопка для установки безопасного PowerLine-соединения
- Размеры: 137 x 110 x 32 мм

### PowerLine-адаптер



#### N300

#### DHP-W310AV

- Скорость передачи данных Powerline AV+: свыше 200 Мбит/с
- Wi-Fi до 300 Мбит/с (2,4 ГГц)
- WMM QoS, шифрование WPA2

- 1 порт 10/100Base-TX
  - Кнопка для установки безопасного соединения Wi-Fi / PowerLine
- Размеры: 58 x 40 x 105 мм

## Переключатели KVM

KVM-оборудование D-Link характеризуется высокой надежностью, эффективностью и простотой в использовании. В линейку входят настольные KVM-переключатели для организации рабочих мест, стойечные KVM-переключатели для организации подключений серверных коммутаторов и профессиональные IP KVM-переключатели, позволяющие удаленно управлять информационной инфраструктурой предприятия из любой точки мира.

### Модельный ряд



#### DKVM-4K

- 4 порта VGA для подключения ПК
  - 1 порт VGA для подключения монитора
  - 2 порта PS/2 для подключения клавиатуры и мыши
- Размеры: 100 x 65 x 25 мм

#### Ключевые возможности

- Удаленное управление до 4 ПК
- Возможность "горячего" подключения
- Режим автоматического сканирования
- Максимальное разрешение 2048x1536
- Переключение с помощью кнопок/горячих клавиш



#### KVM-121

- 2 порта VGA для подключения KVM-кабелей
  - 1 порт VGA для подключения монитора
  - 2 порта PS/2 для подключения клавиатуры и мыши
- Размеры: 90 x 40 x 25 мм

#### Ключевые возможности

- Управление 2 ПК с помощью одного монитора, клавиатуры и мыши
- Режим автоматического сканирования
- Переключение с помощью кнопки/горячих клавиш

### Кабели KVM

Модель	Описание
DKVM-CB5	Кабель KVM длиной 5 м с разъемами VGA и PS/2
DKVM-CB	Кабель KVM длиной 1,8 м с разъемами VGA и PS/2
DKVM-CB/1.2M	Кабель KVM длиной 1,2 м с разъемами VGA и PS/2
DKVM-CB3	Кабель KVM длиной 3 м с разъемами VGA и PS/2
DKVM-IPCB	Кабель для KVM-переключателя DKVM-IP8 длиной 1,8 м с разъемами VGA и PS/2
DKVM-IPCB5	Кабель для KVM-переключателя DKVM-IP8 длиной 5 м с разъемами VGA и PS/2
KVM-401	Кабель KVM длиной 1,8 м с разъемами VGA, PS/2 и USB
KVM-402	Кабель KVM длиной 3 м с разъемами VGA, PS/2 и USB
KVM-403	Кабель KVM длиной 5 м с разъемами VGA, PS/2 и USB



Портативные USB-устройства D-Link предназначены для расширения возможностей подключения ПК, ноутбуков, MacBook.

## Концентраторы



**DUB-2325**



**DUB-1325**



**DUB-H4**



**DUB-H7**

USB 3.0	x 2	x 2	x 3	x 6
USB 3.0 с поддержкой быстрой зарядки			x 1	x 1
USB Type-C		x 1 (для зарядного устройства с PD 3.0)	x 1 (для передачи данных)	
Подключение адаптера питания	+	+	+	+
Слоты для SD/ MicroSD-карт	SD x 1 MicroSD x 1	SD x 1 MicroSD x 1		
Разъем	USB Type-C	USB 3.0	USB	USB
Размеры	108 x 35 x 13,5 мм	108 x 35 x 13,5 мм	108 x 35 x 13,5 мм	168 x 35 x 13,5 мм

## Беспроводные адаптеры

Для подключения рабочих станций по Wi-Fi



**AX3000**

**DWA-X582**



**AC1200**

**DWA-582**



**N300**

**DWA-548**

Wi-Fi 6: 574 Мбит/с (2,4 ГГц) + 2402 Мбит/с (5 ГГц)	Wi-Fi: 300 Мбит/с (2,4 ГГц) + 867 Мбит/с (5 ГГц)	Wi-Fi: 300 Мбит/с (2,4 ГГц)
PCI Express	PCI Express	PCI Express
2 съемные антенны 5дБи	2 съемные антенны 5 дБи	2 антенны 2 дБи
<ul style="list-style-type: none"> <li>• MU-MIMO</li> <li>• Bluetooth 5.0, QoS (WMM)</li> <li>• WPA/WPA2, WPS</li> </ul>	<ul style="list-style-type: none"> <li>• MU-MIMO</li> <li>• QoS (WMM)</li> <li>• WPA/WPA2, WPS</li> </ul>	<ul style="list-style-type: none"> <li>• MIMO</li> <li>• WPA/WPA2, WPS</li> </ul>
65 x 44,5 мм	65 x 44,5 мм	65,3 x 40,34 мм



**AX1800**

**DWA-X1850**



**AC1900**

**DWA-192**



**AC1200**

**DWA-185**

**AC1200**



**DWA-182**

Wi-Fi 6: 574 Мбит/с (2,4 ГГц) + 1200 Мбит/с (5 ГГц)	Wi-Fi: 600 Мбит/с (2,4 ГГц) + 1300 Мбит/с (5 ГГц)	Wi-Fi: 300 Мбит/с (2,4 ГГц) + 867 Мбит/с (5 ГГц)
USB 3.2 Gen 1	USB 3.0	USB 3.0
Встроенная антенна	4 внутренние антенны 2 дБи	Съемная антенна 5 дБи / 2 внутренние антенны 2 дБи
<ul style="list-style-type: none"> <li>• OFDMA и MU-MIMO</li> <li>• WPA2/WPA3</li> </ul>	<ul style="list-style-type: none"> <li>• MU-MIMO</li> <li>• Кнопка WPS</li> <li>• WPA/WPA2</li> </ul>	<ul style="list-style-type: none"> <li>• MU-MIMO</li> <li>• WPA/WPA2, WPS</li> </ul>
95,5 x 30 мм	94 x 37 мм	47 x 20,5 мм / 37,7 x 17,7 мм



**AC600**

**DWA-172**



**AC600**

**DWA-171**



**N300**

**DWA-137**

Wi-Fi: 150 Мбит/с (2,4 ГГц) + 433 Мбит/с (5 ГГц)	Wi-Fi: 150 Мбит/с (2,4 ГГц) + 433 Мбит/с (5 ГГц)	Wi-Fi: 300 Мбит/с (2,4 ГГц)
USB 2.0	USB 2.0	USB 2.0
Съемная антенна 5 дБи	Антенна 2 дБи	Съемная антенна 5 дБи, Встроенная антенна 2 дБи
<ul style="list-style-type: none"> <li>• MU-MIMO</li> <li>• WPA/WPA2, WPS</li> </ul>	<ul style="list-style-type: none"> <li>• MU-MIMO</li> <li>• WPA/WPA2, WPS</li> </ul>	<ul style="list-style-type: none"> <li>• WPA/WPA2, WPS</li> </ul>
45 x 18 мм	19,5 x 14,5 мм	45 x 19 мм



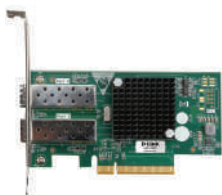
**N300**

22,3 x 16,6 мм

**DWA-131**  
Wi-Fi 300 Мбит/с (2,4 ГГц)  
USB 2.0  
2 антенны 2 дБи

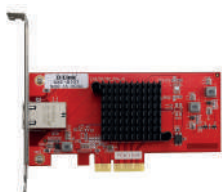
• Работа в качестве точки доступа  
с помощью функции SoftAP  
Размеры: 22,3 x 16,6 x 8,5 мм

## 10G



### DXE-820S

- 2 порта 10GBase-X SFP+
- Слот установки PCI Express
- QoS 802.1p, Link Aggregation



### DXE-810T

- 1 порт 10GBase-T
- Слот установки PCI Express
- SNMP, VLAN 802.1Q, QoS 802.1p

## 2.5G



### DGE-562T

- 1 порт 100/1000/2.5GBase-T
- Скорость до 2,5 Гбит/с по стандартному кабелю Cat5e
- Слот установки PCI Express
- VLAN 802.1Q, QoS 802.1p
- Wake-on-Lan

## 1G



### DGE-560T

- 1 порт 10/100/1000Base-T
- Слот установки PCI Express
- VLAN 802.1Q
- Автоопределение MDI/MDIX



### DGE-560SX/D

- 1 порт 1000Base-X SFP
- Слот установки PCI Express
- Удаленная загрузка
- VLAN 802.1Q, QoS 802.1p

## 100M



### DFE-560FX/B

- 1 порт 100Base-X SFP
- Слот установки PCI Express
- VLAN 802.1Q
- QoS 802.1p



### DFE-530TX

- 1 порт 10/100Base-TX
- Слот установки PCI Express
- Автоопределение MDI/MDIX
- Wake-on-Lan

### Адаптеры Power over Ethernet (PoE)

PoE-адаптеры D-Link позволяют решить проблему организации удаленного питания точек доступа и сетевых камер без поддержки PoE и размещать их в местах, где подведение электрического кабеля и монтаж розетки невозможны или нецелесообразны. Для подключения сетевого оборудования с поддержкой PoE рекомендуется PoE-повторитель **DPE-302GE**, позволяющий увеличить расстояние передачи данных и питания по стандартному кабелю Ethernet до 500 м<sup>1</sup>.

#### Модельный ряд



##### DPE-301GI

- 1 порт 10/100/1000Base-T (LAN IN)
- 1 разъем питания (DC IN)
- 1 порт 10/100/1000Base-T (PoE OUT)
- Выходное напряжение: 54В DC
- Размеры: 109,8 x 62,2 x 24,5 мм

#### Ключевые возможности

- IEEE 802.3at (PoE+)/802.3af (PoE), до 30 Вт
- Передача питания на расстоянии до 100 м



##### DPE-302GE

- 1 порт 10/100/1000Base-T (PoE IN)
- 2 порта 10/100/1000Base-T (PoE OUT)
- Выходное напряжение до 57В DC
- Размеры: 155 x 60 x 40 мм

#### Ключевые возможности

- IEEE 802.3at (PoE+)/802.3af (PoE), до 30 Вт
- Защита от статического электричества 4кВ
- Подача питания на расстоянии до 500 м<sup>1</sup>
- Рабочие температуры от -20 до 60 °C

<sup>1</sup>Передача на расстояние, превышающее 100 м, может быть осуществлена путем подключения дополнительных PoE-повторителей DPE-302GE

### Адаптеры USB



##### DUB-1312



##### DUB-2312

Gigabit Ethernet / USB 3.0	Gigabit Ethernet / USB Type-C
До 1 Гбит/с	До 1 Гбит/с
<ul style="list-style-type: none"> <li>• Функция энергосбережения</li> <li>• Поддержка Wake-on-LAN</li> <li>• Управление потоком</li> </ul>	<ul style="list-style-type: none"> <li>• Функция энергосбережения</li> <li>• Поддержка Wake-on-LAN</li> <li>• Приоритизация трафика</li> <li>• Управление потоком</li> </ul>
72 x 27 x 16,5 мм	72 x 21 x 16,5 мм

## Оборудование Nuclias

Nuclias – комплексное решение для централизованного управления сетевой инфраструктурой на базе контроллеров, коммутаторов и точек доступа D-Link.

Решение разработано с учетом потребностей современного бизнеса – от небольших офисов и филиалов до крупных предприятий с распределенной инфраструктурой.



### Ключевые возможности

- Централизованное управление коммутаторами и точками доступа
- Автоматическое обнаружение совместимого оборудования
- Групповая настройка по заданным шаблонам
- Автовыбор канала и регулировка мощности точек доступа
- Быстрый роуминг 802.11k/v
- Встроенный настраиваемый Web-портал для авторизации пользователей
- Загрузка планов этажей и отображение текущей схемы сети
- Гибкая система полномочий персонала (роли, пользователи)
- Бесплатное мобильное приложение для удаленного администрирования

### Модельный ряд



#### DNH-3000

- Аппаратный контроллер
- До 1500 управляемых устройств
- 2 порта 10G SFP+
- 4 порта 10/100/1000Base-T (RJ-45)
- 1 порт USB 3.2
- Настольная установка
- 160 x 105 x 40 мм



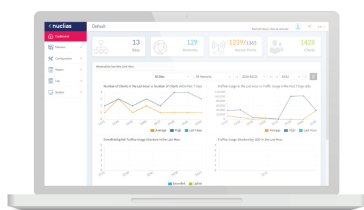
#### DNH-1000

- Аппаратный контроллер
- До 500 управляемых устройств
- 1 порт 10/100/1000/2.5GBase-T (RJ-45)
- 1 порт USB 3.0
- Настольная установка
- 190 x 120 x 38 мм



#### DNH-100

- Аппаратный контроллер
- До 100 управляемых устройств
- 1 порт 10/100/1000 (RJ-45)
- Консольный порт RJ-45
- 1 порт USB 3.0
- Слот для microSD-карт
- Установка на стол или в 19" стойку
- 190 x 100 x 31 мм



#### DNC-100

- Программный контроллер
- До 1500 управляемых устройств

Контроллеры	
<ul style="list-style-type: none"><li>• <b>DNH-1000</b> - 500 устройств</li><li>• <b>DNH-3000</b> - 1500 устройств</li></ul>	<ul style="list-style-type: none"><li>• <b>DNH-100</b> - 100 устройств</li><li>• <b>DNC-100</b> - 1500 устройств</li></ul>
Коммутаторы	
<ul style="list-style-type: none"><li>• DXS-3130</li><li>• DXS-1210</li><li>• DMS-3130</li><li>• DMS-1250</li><li>• DGS-1210</li><li>• DGS-1100V2</li></ul>	<ul style="list-style-type: none"><li>• DXS-1210</li><li>• DGS-1210</li><li>• DGS-1100V2</li></ul>
Точки доступа	
<b>Wi-Fi 6</b> <ul style="list-style-type: none"><li>• DAP-X3060OU</li><li>• DAP-X3060</li><li>• DAP-X2850</li></ul> <b>Wi-Fi 5</b> <ul style="list-style-type: none"><li>• DAP-3666</li><li>• DAP-2680</li><li>• DAP-2695</li><li>• DAP-2622</li><li>• DAP-2620</li></ul>	

[Скачать полный список совместимого оборудования](#)



## Россия

---

### Москва

129626, г. Москва,  
м."Алексеевская",  
Графский переулок 14, корп. 1, этаж 3  
Тел./Факс: +7 (495) 744-00-99

### Рязань

390010, г. Рязань,  
пр. Шабулина 16  
Тел.: +7 (4912) 575-305

### Краснодар

350000, г. Краснодар,  
ул. Стасова, 178/2, Литер Ш, оф.310  
ТЦ "Медиаплаза"  
Тел.: +7(960) 47-333-11

### Екатеринбург

620146, г. Екатеринбург  
ул. Чкалова 8, этаж 6  
Тел./Факс: +7 (343) 287-58-75

### Санкт-Петербург

197101, г. Санкт-Петербург,  
ул. Кропоткина 1,  
БЦ "Сенатор", офис 7,8  
Тел.: +7 (812) 995-54-56

### Красноярск

660062, г. Красноярск,  
ул. Высотная 4, офис 411  
Тел.: +7 (391) 291-32-25

### Новосибирск

630054, г. Новосибирск,  
ул. Плеханова 27/1, этаж 6, офис 604  
Тел.: +7(383) 355-41-51

### Пермь

614017, г. Пермь,  
ул. Ким 77, офис 216.  
Тел./Факс: +7 (342) 265-82-21

### Хабаровск

680031, г. Хабаровск  
ул. К. Маркса 166А, ТЦ "Бронко"  
этаж 3, офис 2  
Тел.: +7 (4212) 91-07-17

### Ростов-на-Дону

344022, г. Ростов-на-Дону,  
ул. Б. Садовая 150, этаж 8, офис 804  
Тел.: +7 (863) 295-08-98  
Факс: +7 (863) 295-08-99

### Самара

443090, г. Самара,  
ул. Сов. Армии 180, стр.1,  
ОТЦ "Витязь", этаж 5, офис 505  
Тел./Факс: +7 (846) 200-11-50

### Калининград

Региональный менеджер:  
Валерий Андреев  
Тел.: +7 (812) 995-54-56

### Казань

Региональный менеджер:  
Михаил Трушин  
Тел./Факс: +7 (962) 551-74-17

### Челябинск

Региональный менеджер:  
Константин Смитиенко  
Тел./Факс: +7 (909) 090-55-87

---

## Беларусь

### Минск

220114, г. Минск,  
пр-т Независимости 169,  
БЦ "XXI Век", офис 311  
Тел./факс: +375 (17) 218-13-61  
Тел.: +375 (17) 218-13-62

---

## Казахстан

### Алматы

050008, г. Алматы,  
ул. Курмангазы 143  
Тел./факс: +7 727 378-55-90

---

## Армения

### Ереван

0054, г.Ереван,  
Давидашен 3-й квартал, д.23/5  
Тел./Факс: +374 (10) 39-86-67

### Гюмри

3105, г.Гюмри,  
ул. Акопян, д.39  
Тел.: +374 (60) 74-04-06

---

## Контакты

**Web-сайт:** [www.dlink.ru](http://www.dlink.ru)

**Круглосуточная поддержка:** 8-800-700-5465  
(звонок бесплатный из любого региона РФ)

**E-mail тех. поддержки:** [support@dlink.ru](mailto:support@dlink.ru)

**Форум:** <http://forum.dlink.ru>

**D-Link в соцсетях:**

[vk.com/dlink.international](https://vk.com/dlink.international)

# D-Link

Контакты:

Web-сайт: [www.dlink.ru](http://www.dlink.ru)

Круглосуточная поддержка: 8-800-700-5465  
(звонок бесплатный из любого региона РФ)

E-mail тех. поддержки: [support@dlink.ru](mailto:support@dlink.ru)

Форум: <http://forum.dlink.ru>

D-Link в соцсетях:

<https://vk.com/dlink.international>

