

Сетевые решения для бизнеса и дома

Новинки | Скоро



КОММУТАТОРЫ

БЕСПРОВОДНЫЕ РЕШЕНИЯ

БЕЗОПАСНОСТЬ

НАКОПИТЕЛИ

IP-НАБЛЮДЕНИЕ

25 YEARS
of technology & innovation

D-Link®

КОММУТАТОРЫ

GIGABIT ETHERNET

DGS-3120-24SC-DC



- 16 портов SFP
- 8 комбо-портов 1000Base-T/SFP
- Источник питания постоянного тока

DGS-3420-28SC



- 20 портов SFP
- 4 комбо-порта 1000Base-T/SFP
- 4 порта 10GE SFP+

Серия DGS-3620-XX



- 20 портов 10/100/1000Base-T PoE (DGS-3620-28PC)
- 20 портов SFP (DGS-3620-28SC)
- 20 портов 10/100/1000Base-T (DGS-3620-28TC)
- 4 комбо-порта 1000Base-T/SFP (DGS-3620-28PC/28SC/28TC)
- 48 портов 10/100/1000Base-T PoE (DGS-3620-52P)
- 48 портов 10/100/1000Base-T (DGS-3620-52T)
- 4 порта 10GE SFP+ (DGS-3620-28PC/28SC/28TC/52P/52T)

КОММУТАТОРЫ 10G

10 GIGABIT

DXS-3600-32S



- 24 порта 10GE SFP+
- 1 слот расширения

МОДУЛИ DXS-3600

DXS-3600-EM-4QXS



- 4 порта 40GE QSFP+

DXS-3600-EM-4XT



- 4 порта 10GE Base-T

DXS-3600-EM-8T

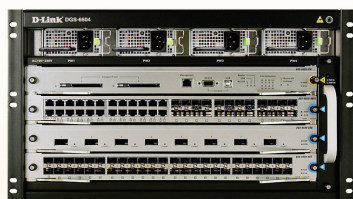


- 8 портов 10/100/1000Base-T

КОММУТАТОРЫ НА ОСНОВЕ ШАССИ

ШАССИ

DGS-6604



- Шасси 3 уровня с 4 слотами расширения

МОДУЛИ DGS-6600

DGS-6600-24SC2XS

- 12 портов SFP
- 12 комбо-портов 1000Base-T/SFP
- 2 порта 10GE XFP

DGS-6600-48P

- 48 портов 10/100/1000Base-T PoE

DGS-6600-48S

- 48 портов SFP

DGS-6600-48T

- 48 портов 10/100/1000Base-T

DGS-6600-48TS

- 24 порта 10/100/1000Base-T
- 24 комбо-порта SFP

DGS-6600-8XG

- 8 портов 10GE XFP

DGS-6600-CM

- Управляющий модуль

DGS-6600-FAN

- Вентиляторный блок

DGS-6600-PWR

- Резервный источник питания

СБОРКА

DGS-6604-SK-48S

- 1 шасси (с охлаждением)
- 1 блок питания
- 1 модуль CPU
- 1 плата, 48 портов SFP



ТРАНСИВЕРЫ



DEM-310GT/10

- Одномодовый оптический трансивер (10 км) с портом 1000Base-LX (10 штук в упаковке)

DEM-311GT/10

- Многомодовый оптический трансивер (550 м) с портом 1000Base-SX (10 штук в упаковке)

DEM-302S-BXD/10

- Одномодовый SFP-трансивер (2 км) с портом 1000Base-BX, WDM (10 штук в упаковке)

DEM-302S-BXU/10

- Одномодовый SFP трансивер (2 км) с портом 1000Base-BX, WDM (10 штук в упаковке)

DEM-302S-LX/10

- Одномодовый SFP трансивер (2 км) с портом 1000Base-LX (10 штук в упаковке)

Дополнительные кабели:

- DEM-CB100S - 10GE SFP+, 1 метр
- DEM-CB300S - 10GE SFP+, 3 метра
- DEM-CB700S - 10GE SFP+, 7 метров

IP-НАБЛЮДЕНИЕ

IP-КАМЕРЫ

DCS-2130



- Беспроводной интерфейс 802.11n
- MJPEG/MPEG4/H.264
- CMOS-сенсор
- Функция ePTZ

DCS-6113



- MJPEG/MPEG4/H.264
- CMOS-сенсор
- Функция ePTZ
- Режим BLC
- Режим ночной съемки
- Поддержка PoE

DCS-2210/2230



- Беспроводной интерфейс 802.11n (для DCS-2230)
- MJPEG/MPEG4/H.264
- CMOS-сенсор
- Функция ePTZ
- Обнаружение движения
- Режим ночной съемки
- Поддержка PoE (для DCS-2210)

DCS-7110



- MJPEG/MPEG4/H.264
- CMOS-сенсор
- Возможность ночной съемки
- Поддержка PoE

DCS-3112



- MJPEG/MPEG4/H.264
- Sony Exmor CMOS-сенсор
- Функция ePTZ
- Слот для SD-карты
- Режим ночной съемки
- Поддержка PoE

КОЖУХИ И БЛОКИ ПИТАНИЯ

DCS-71/71P/71W



Кожух для камеры DCS-5605

- Беспроводное соединение (DCS-71W)
- PoE (DCS-71P)
- Сертифицировано по IP66
- Влагозащитенность
- Пылезащитенность
- Встроенный источник питания
- Встроенные обогреватель и вентилятор
- Камера купольного типа

DCS-3716



- MJPEG/MPEG4/H.264
- Sony Exmor CMOS-сенсор
- Функция ePTZ
- Режим WDR
- Слот для SD-карты
- Режим ночной съемки
- Поддержка PoE

DCS-80-6



Внешний блок питания для камер DCS-6815, DCS-6817, DCS-6818

- Сертифицировано по IP66
- Входное напряжение 220 - 230 В переменного тока
- Выходное напряжение 24 В переменного тока

БЕЗОПАСНОСТЬ

КОНЦЕНТРАТОР ДОСТУПА ПО VPN

DSA-3110/A1A



- 5 портов 10/100Base-TX LAN
- 1 порт 10/100/1000Base-T WAN
- 1 порт DMZ
- Консольный порт RJ-45

МАРШРУТИЗАТОР UNIFIED SERVICES

DSR-250N



- 8 портов 10/100/1000Base-T LAN
- 1 порт 10/100/1000Base-T WAN
- 1 порт USB
- Консольный порт RJ-45



НАКОПИТЕЛИ

СЕТЕВЫЕ ДИСКОВЫЕ МАССИВЫ (NAS)

DNS-1100-04 ShareCenter Pro 1100

- 4 отсека для жестких дисков
- 2 порта 10/100/1000Base-T
- 2 порта USB 2.0
- RAID 0/1/5/6, JBOD



- Дисплей OLED 128x32
- Источник питания: внешний адаптер питания
- Расписание включения/отключения питания
- Тест SMART для проверки жесткого диска



БЕСПРОВОДНОЕ ОБОРУДОВАНИЕ

ВНЕШНЯЯ ДВУХДИАПАЗОННАЯ ТОЧКА ДОСТУПА

DAP-3690 AirPremier N

- Стандарт 802.11a/b/g/n (2,4/5 ГГц)
- 2 порта 10/100/1000Base-T PoE
- 1 консольный порт RJ-45
- Поддержка PoE
- QoS



- Шифрование WEP/WPA/WPA2
- Аутентификация 802.1x
- Поддержка VLAN/SSID
- Режимы работы: AP/WDS/WDS with AP/Wireless Client



ОБОРУДОВАНИЕ VoIP

БЕСПРОВОДНЫЕ VoIP-МАРШРУТИЗАТОРЫ

DVG-N5402FF

- Стандарт 802.11b/g/n (2,4 ГГц)
- 2 порта FXS
- 1 порт USB 2.0
- 1 комбо-порт 100Base-TX/SFP WAN
- 4 порта 10/100Base-TX LAN



DVG-N5402GF

- Стандарт 802.11b/g/n (2,4 ГГц)
- 2 порта FXS
- 1 порт USB 2.0
- 1 комбо-порт 1000Base-T/SFP WAN
- 4 порта 10/100/1000Base-T LAN

БЕСПРОВОДНОЕ ОБОРУДОВАНИЕ

АНТЕННА

ANT24-0502



- Всенаправленная антенна для внутреннего использования
- Коэффициент усиления 5 dBi
- Диапазон частот 2,4 ГГц

ANT70-0800



- Всенаправленная антенна для внешнего использования
- Коэффициент усиления 8 dBi
- Диапазон частот 2,4/5 ГГц

xDSL

DSL-2640U/NRU/C4A

DSL-2640U/NRU/CB4A



- Стандарт 802.11b/g/n (2,4 ГГц)
- 1 порт ADSL с разъемом RJ-11
- 4 порта 10/100Base-TX LAN
- Annex A (DSL-2640/NRU/C4A)
- Annex B (DSL-2640/NRU/CB4A)

DSL-2600U/NRU



- Стандарт 802.11b/g/n (2,4 ГГц)
- 1 порт ADSL с разъемом RJ-11
- 1 порт 10/100Base-TX LAN

DSL-2750U/NRU/C



- Стандарт 802.11b/g/n (2,4 ГГц)
- 1 порт ADSL с разъемом RJ-11
- 4 порта 10/100Base-TX LAN
- 1 порт USB 2.0
- Поддержка русскоязычного Web-интерфейса

БЕСПРОВОДНЫЕ ТОЧКИ ДОСТУПА

DAP-1155



- Стандарт 802.11b/g/n (2,4 ГГц), скорость до 150 Мбит/с
- 2 порта 10/100Base-TX LAN

DAP-1513



- Стандарт 802.11a/b/g/n (2,4/5 ГГц), скорость до 300 Мбит/с
- 4 порта 10/100Base-TX LAN

СЕТЕВЫЕ АДАПТЕРЫ

DWA-127



- Стандарт 802.11b/g/n (2,4 ГГц), скорость передачи до 150 Мбит/с
- Поддержка USB 2.0

DWA-566



- Стандарт 802.11a/b/g/n (2,4/5 ГГц), скорость передачи до 300 Мбит/с

ИНТЕРНЕТ-КАМЕРА

DCS-942L



- Стандарт 802.11b/g/n (2,4 ГГц), скорость передачи до 300 Мбит/с
- H.264, MJPEG
- CMOS-сенсор
- Инфракрасная подсветка

БЕСПРОВОДНЫЕ МАРШРУТИЗАТОРЫ

DIR-300/NRU/B5A



- Стандарт 802.11b/g/n (2,4 ГГц), скорость передачи до 150 Мбит/с
- 1 порт 10/100Base-TX WAN
- 4 порта 10/100Base-TX LAN
- Съёмная дипольная антенна

DIR-655/B1A



- Стандарт 802.11b/g/n (2,4 ГГц), скорость передачи до 300 Мбит/с
- 1 порт 10/100/1000Base-T WAN
- 4 порта 10/100/1000Base-T LAN
- 1 порт USB 2.0
- Три съёмные дипольные антенны с коэффициентом усиления 2 dBi

DAP-1525



- Стандарт 802.11a/b/g/n (2,4/5 ГГц), скорость до 300 Мбит/с
- 4 порта 10/100/1000Base-T LAN

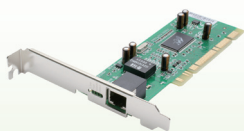
DAP-2310



- Стандарт 802.11b/g/n (2,4/5 ГГц), скорость до 300 Мбит/с
- 1 порт 10/100/1000Base-T LAN

Сетевые адаптеры

DGE-530T/D1A



- 1 порт 10/100/1000Base-T

Дополнительно:
DGE-530R/10DIP - Boot Rom
микросхема для DGE-530T/D1
(10 штук в упаковке)

xDSL

DSL-2540U/BRU/T1



- 1 порт ADSL с разъемом RJ-11
- 4 порта 10/100Base-TX LAN

POWERLINE

КОММУТАТОР

DHP-540AV



- 4 порта 10/100/1000Base-T LAN

АДАПТЕРЫ

DHP-500AV



- 1 порт 10/100/1000Base-T LAN

DHP-346AV



- 4 порта 10/100Base-TX LAN

МУЛЬТИМЕДИА

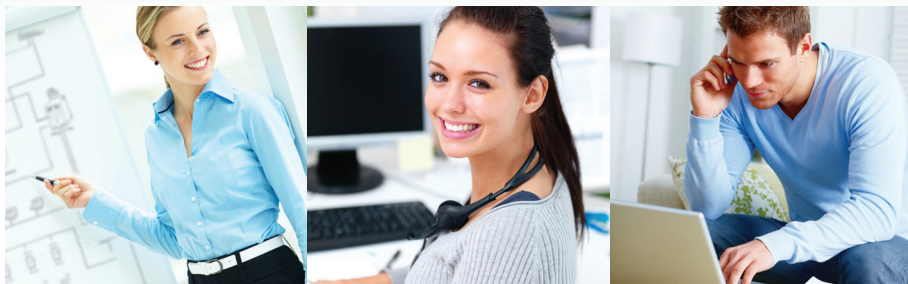
WiDi-АДАПТЕР

DHD-131

- Беспроводное соединение 2,4/5 ГГц
- Поддержка HDCP Blu-ray и DVD
- Сжатие в формате H.264



- Разъем HDMI
- Разъем для оптического аудио (S/PDIF)
- Разъем для аналогового аудио (RCA L/R)



D-Link[®]

Телефон технической поддержки D-Link:

8 (495) 744-00-99

Техническая поддержка D-Link через Интернет:

<http://www.dlink.ru>
e-mail: support@dlink.ru

КОММУТАТОРЫ

БЕСПРОВОДНЫЕ РЕШЕНИЯ

БЕЗОПАСНОСТЬ

НАКОПИТЕЛИ

IP-НАБЛЮДЕНИЕ