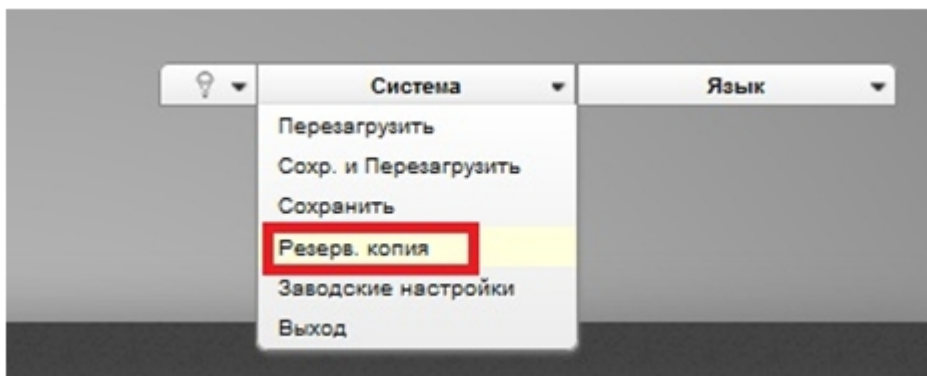


Как сохранить резервную копию настроек маршрутизатора или восстановить ранее сохраненную конфигурацию?

Сохранение:

1. Обратитесь к Web-интерфейсу маршрутизатора. Для этого в адресной строке браузера введите **192.168.1.1** и авторизуйтесь (по умолчанию имя пользователя – **admin**, пароль – **admin**).

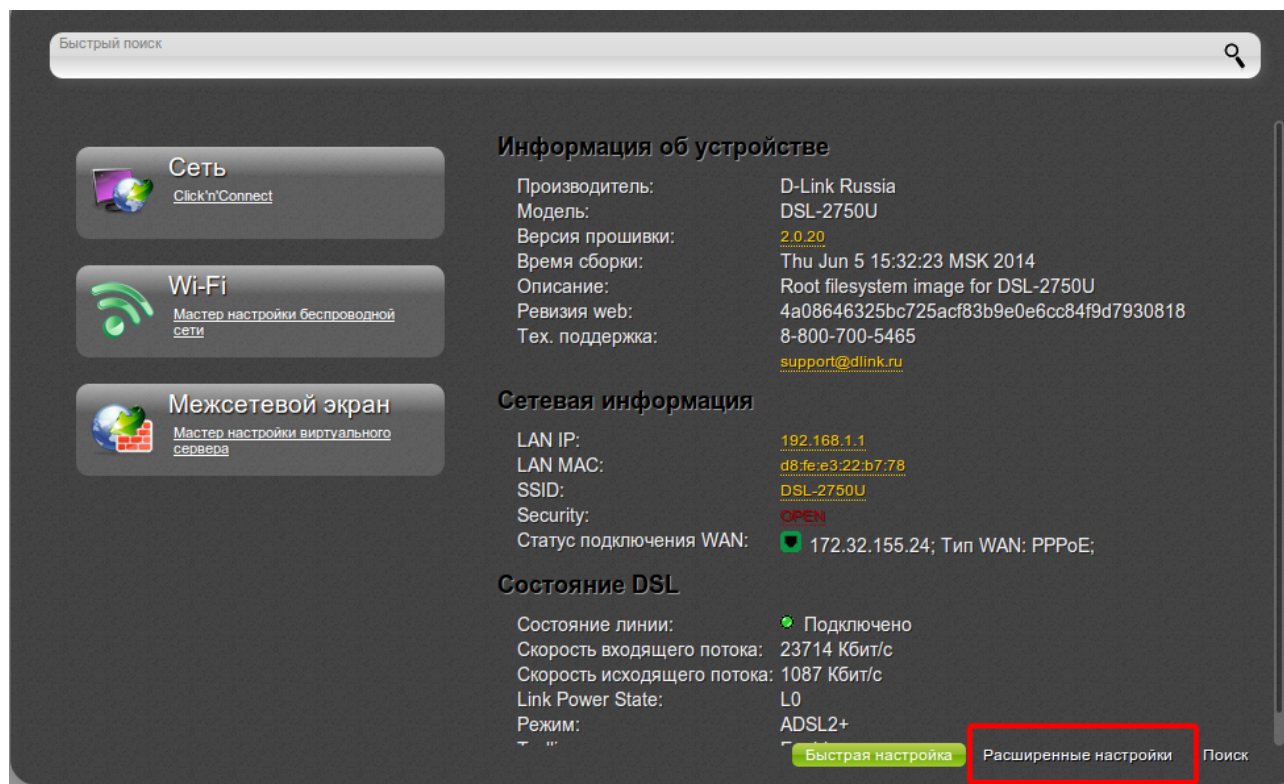
2. В правом верхнем углу интерфейса наведите указатель мыши на надпись **Система** и в открывшемся меню выберите **Резервная копия**.



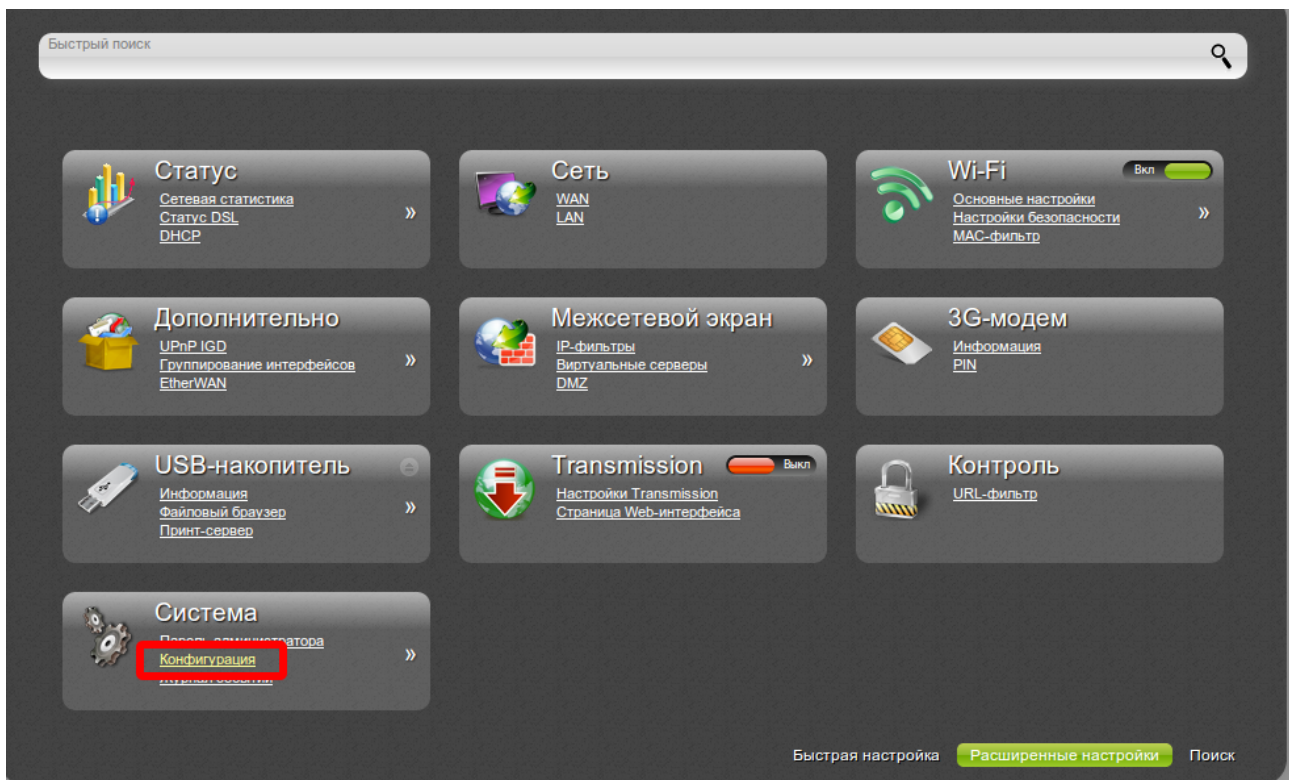
Далее браузер предложит сохранить файл конфигурации на компьютере.

Восстановление:

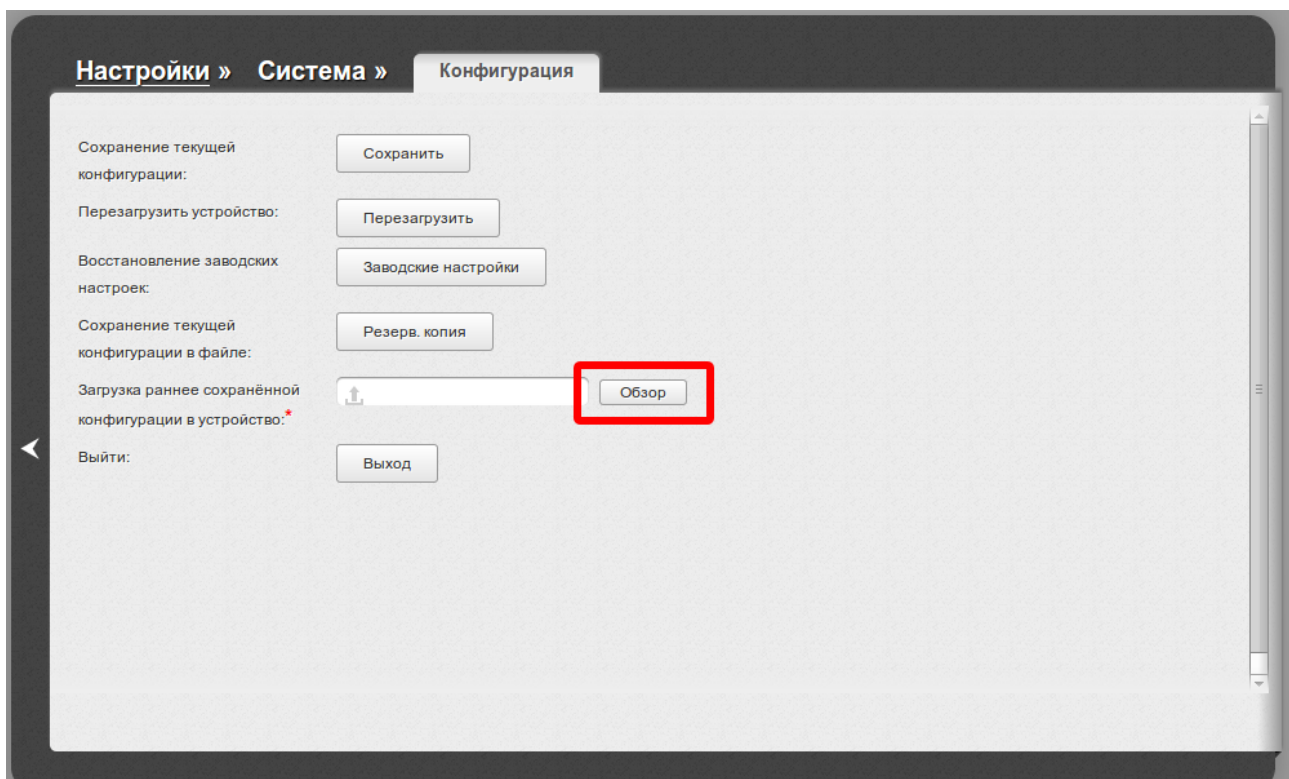
1. Для восстановления ранее сохраненной конфигурации перейдите на страницу **Расширенные настройки**.



2. В разделе **Система** нажмите ссылку **Конфигурация**.



3. На открывшейся странице нажмите кнопку **Обзор** и укажите путь к файлу конфигурации.



После выбора файла система будет перезагружена с применением соответствующей конфигурации.