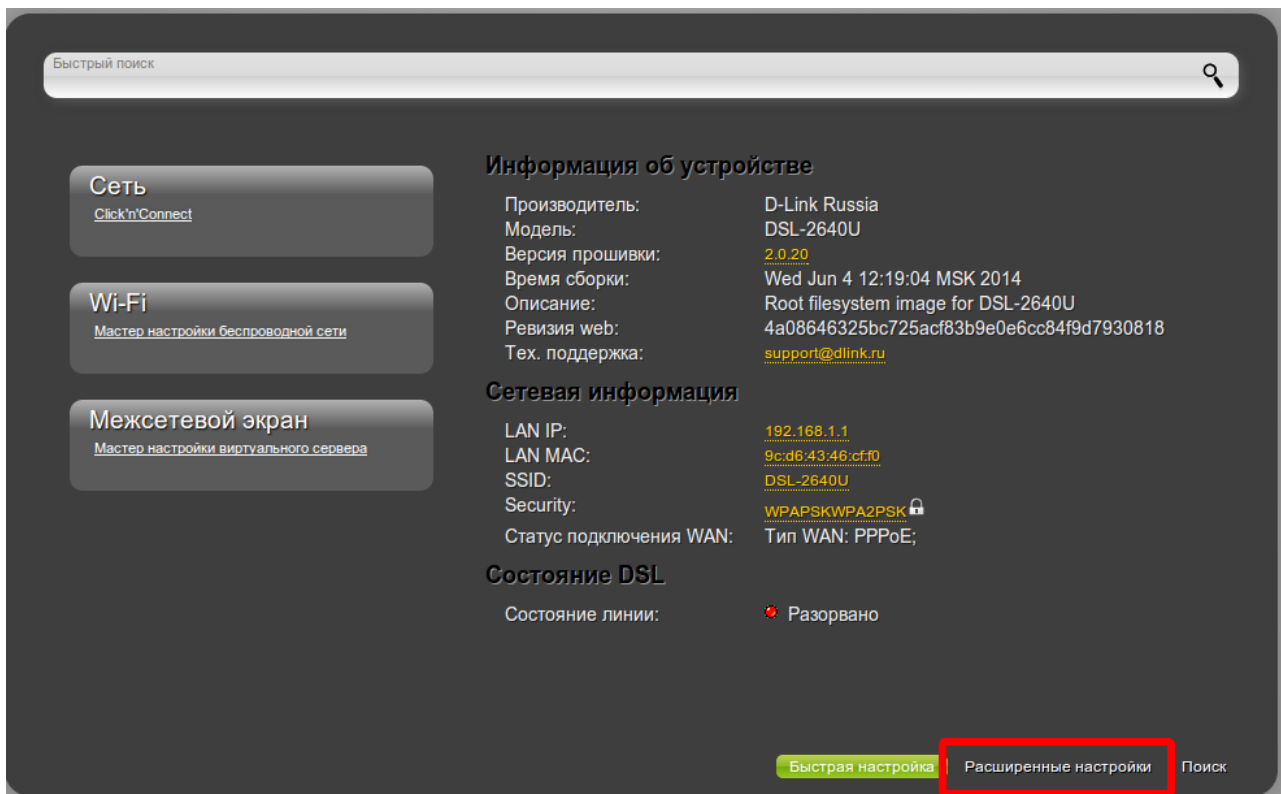
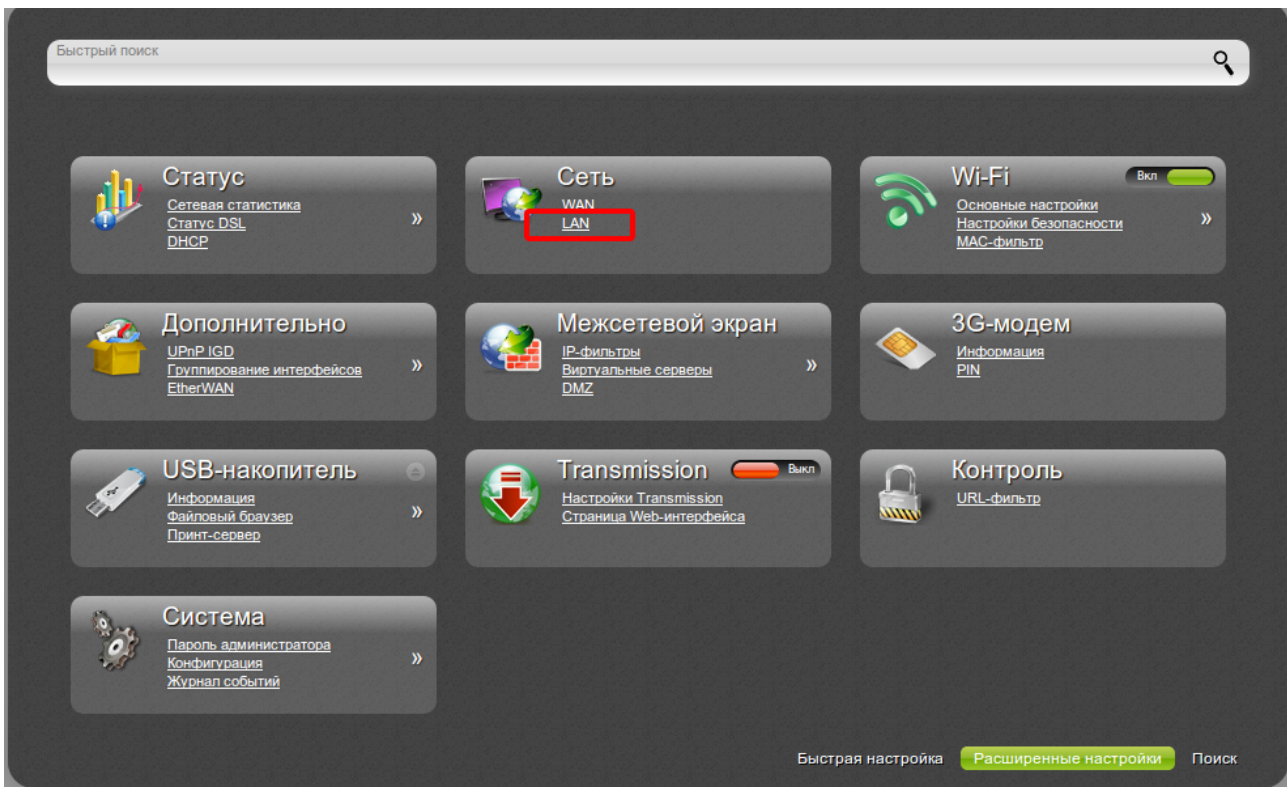


Как изменить IP-адрес LAN-интерфейса маршрутизатора?

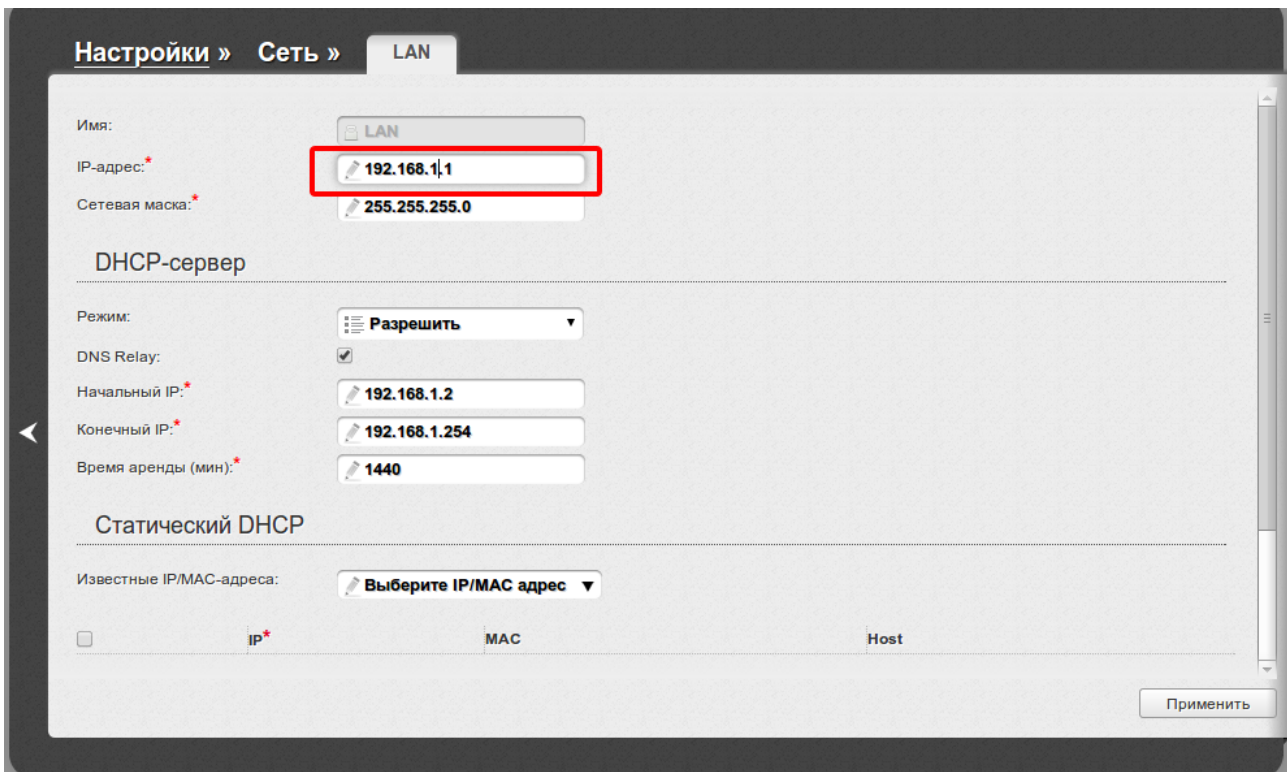
1. Подключите маршрутизатор к компьютеру, используя Ethernet-кабель.
2. Обратитесь к Web-интерфейсу маршрутизатора. Для этого в адресной строке браузера введите 192.168.1.1 и авторизуйтесь (по умолчанию имя пользователя – **admin**, пароль – **admin**).
3. Перейдите на страницу **Расширенные настройки**.



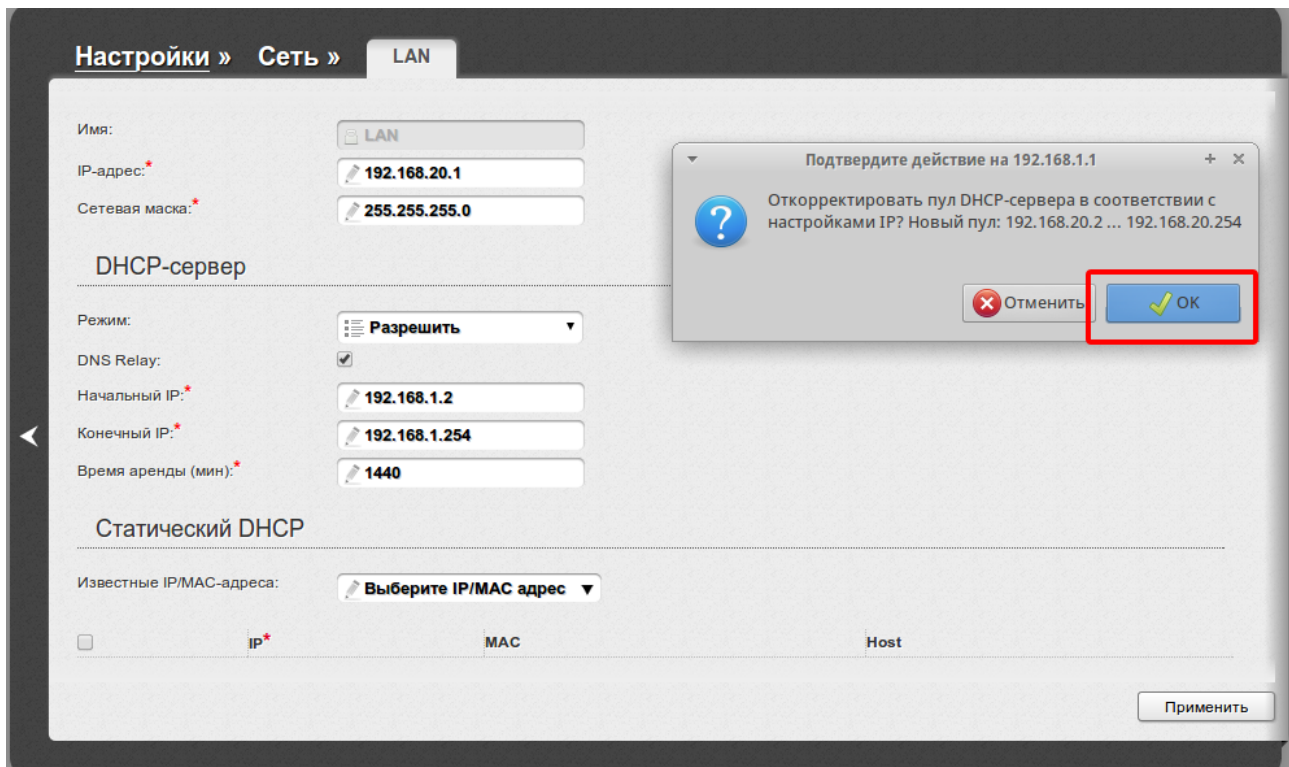
4. В разделе **Сеть** нажмите ссылку **LAN**.



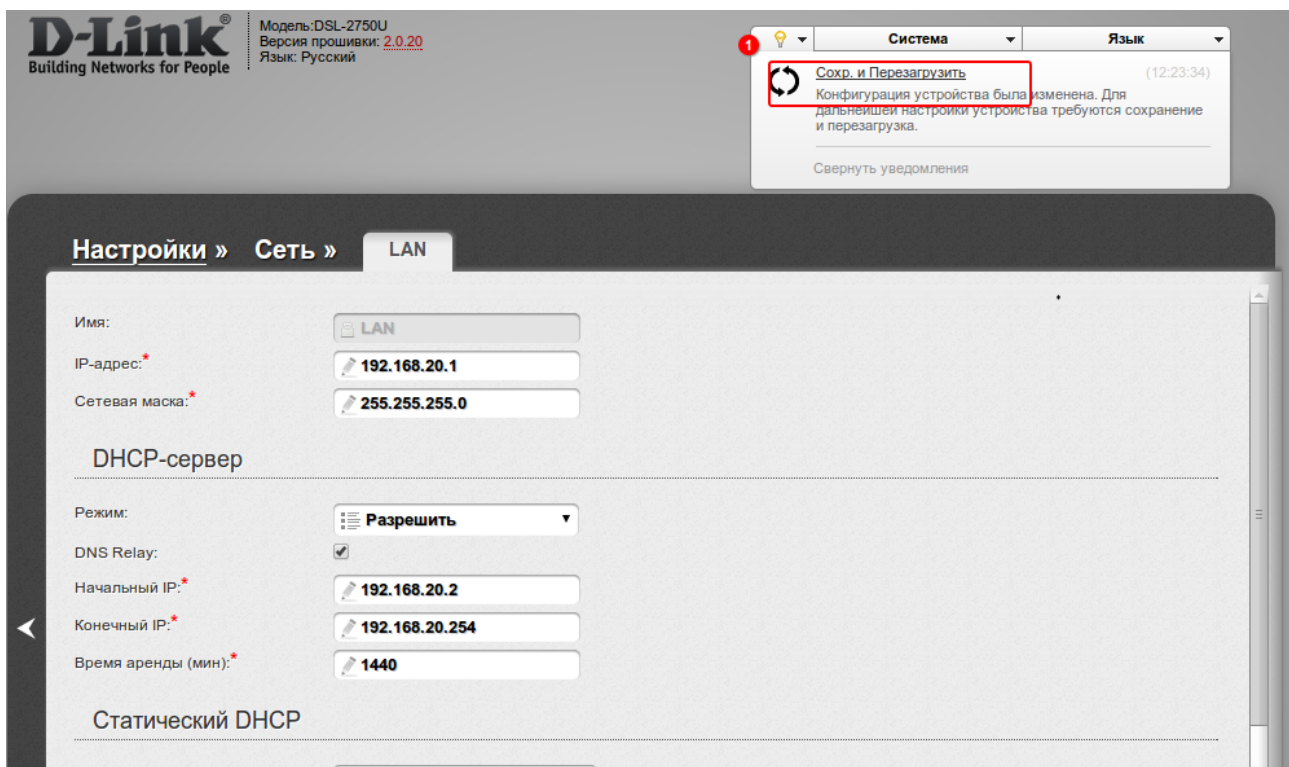
5. В поле **IP-адрес** введите новый IP и нажмите **Применить**.



6. После нажатия кнопки **Применить** будет предложено отредактировать пул DHCP-сервера. Нажмите **ОК**.



7. Далее для применения настроек нажмите **Сохранить и перезагрузить**.



После перезагрузки необходимо обращаться к Web-интерфейсу по новому IP-адресу (в данном примере 192.168.20.1). Убедитесь, что на сетевой карте компьютера установлены верные параметры.

На этом настройка завершена.