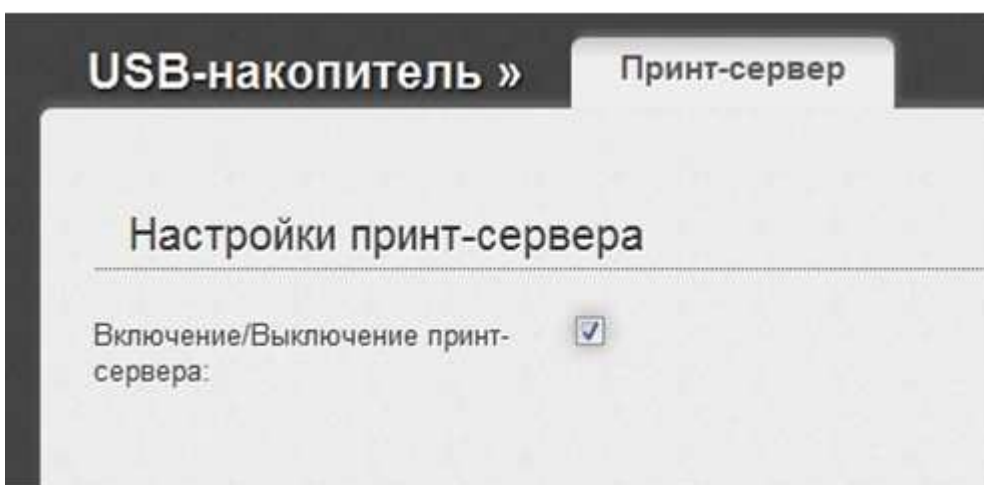


Настройка принт-сервера

На странице **USB накопитель / Принт-сервер** Вы можете настроить маршрутизатор в качестве принт-сервера. Такая настройка позволит пользователям Вашей локальной сети совместно использовать принтер, подключенный к USB-порту маршрутизатора.

Чтобы подключить принтер к маршрутизатору, выключите питание обоих устройств. Подключите принтер к USB-порту маршрутизатора, включите принтер, а затем – маршрутизатор.

1. Обратитесь к Web-интерфейсу маршрутизатора, в разделе **Расширенные настройки** перейдите на страницу **USB-накопитель / Принт-сервер** и установите флажок для включения принт-сервера.



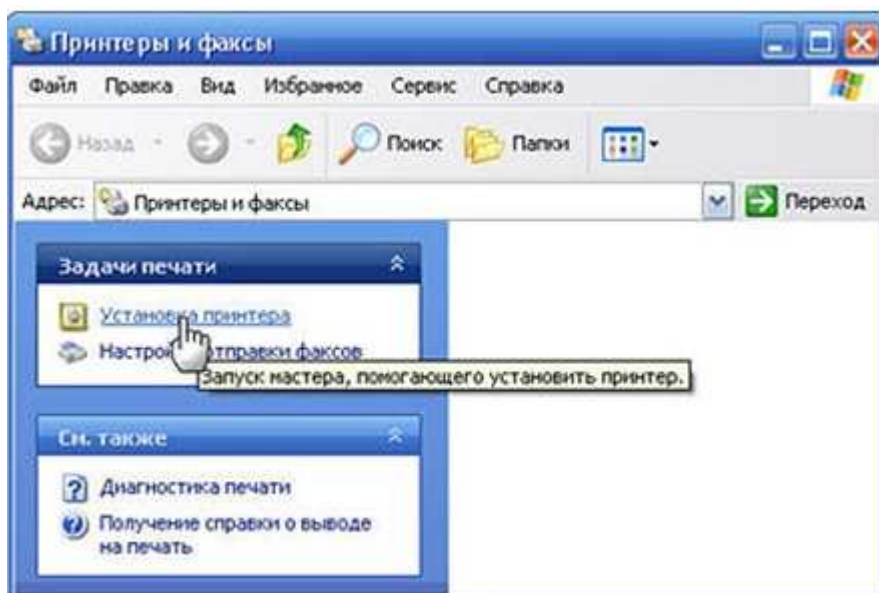
2. Далее приступаем к настройке USB-принтера в операционной системе.

Ниже приведён пример настройки принтера в операционной системе Windows XP и Windows 7.

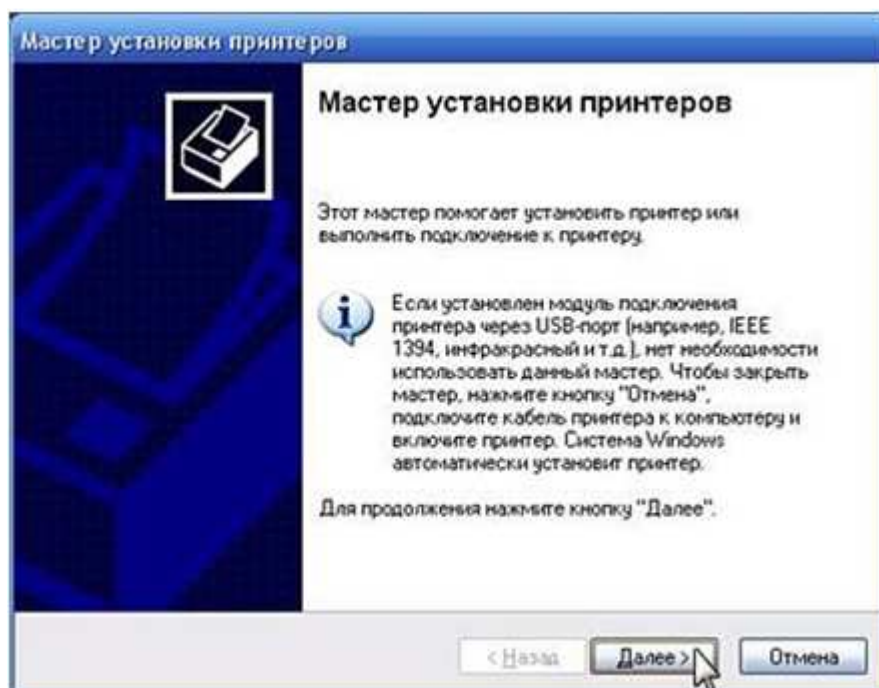
Вариант 1. ОС Windows XP

В этом примере используется ОС Windows XP и принтер HP LaserJet 2200.

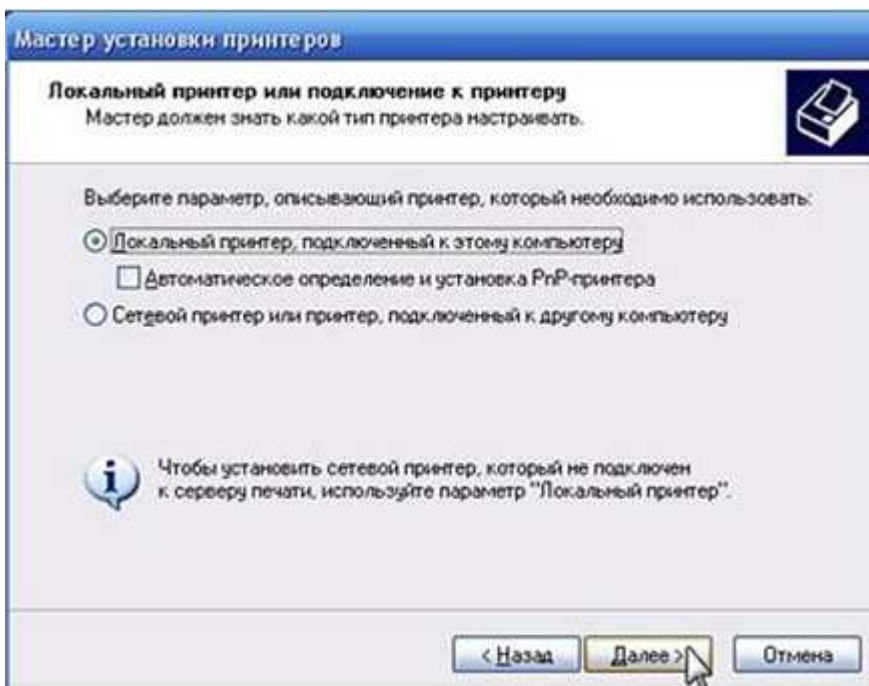
1. Зайдите в папку **Принтеры и факсы** и нажмите **Установка принтера** для запуска мастера, помогающего установить принтер.



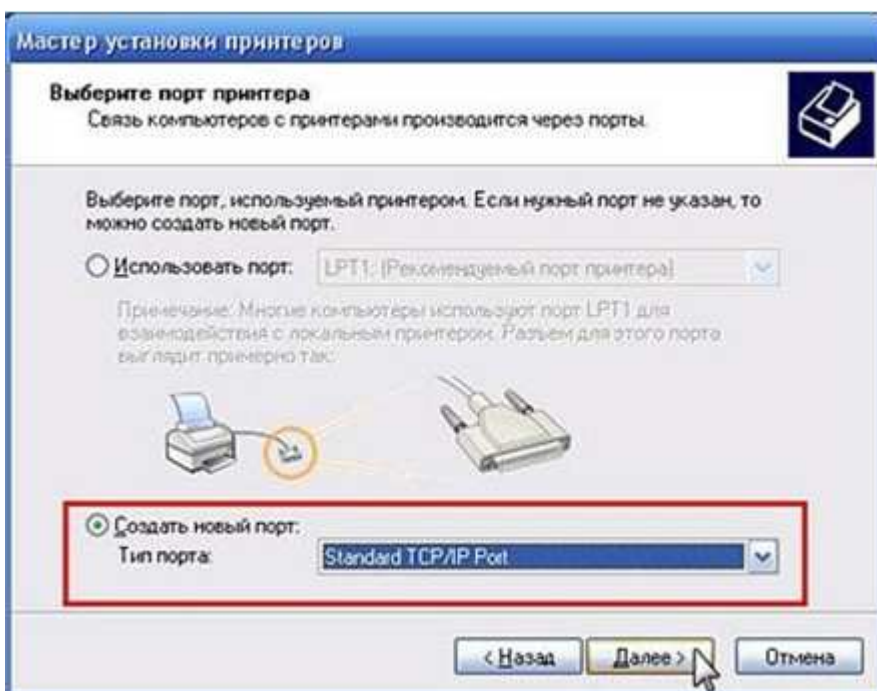
Появится окно мастера установки принтеров. Для продолжения нажмите кнопку **Далее**.



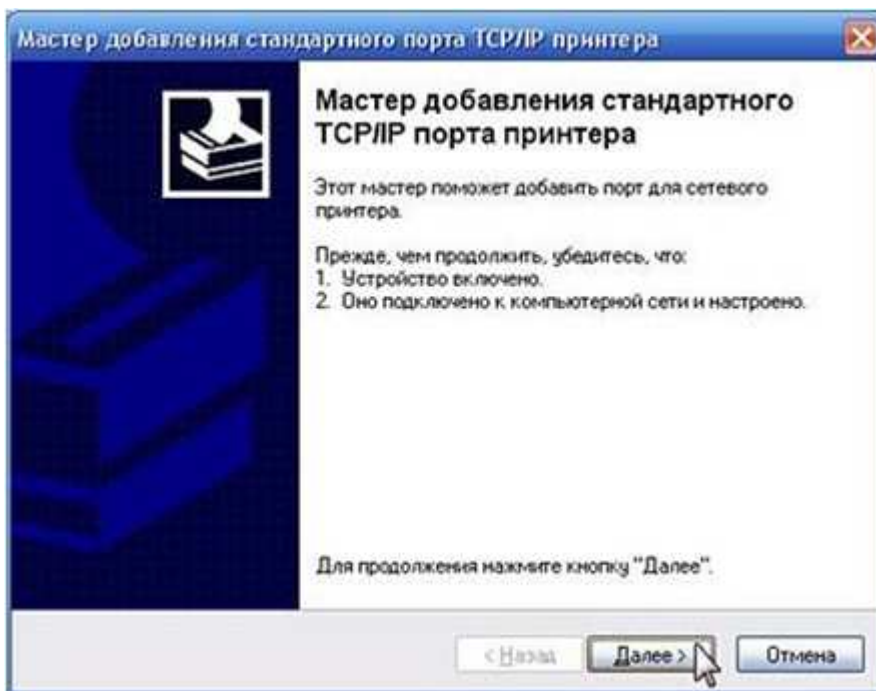
2. Установите переключатель в положение **Локальный принтер, подключенный к этому компьютеру**. Снимите флажок **Автоматическое определение и установка PnP-принтера**. Нажмите кнопку **Далее**.



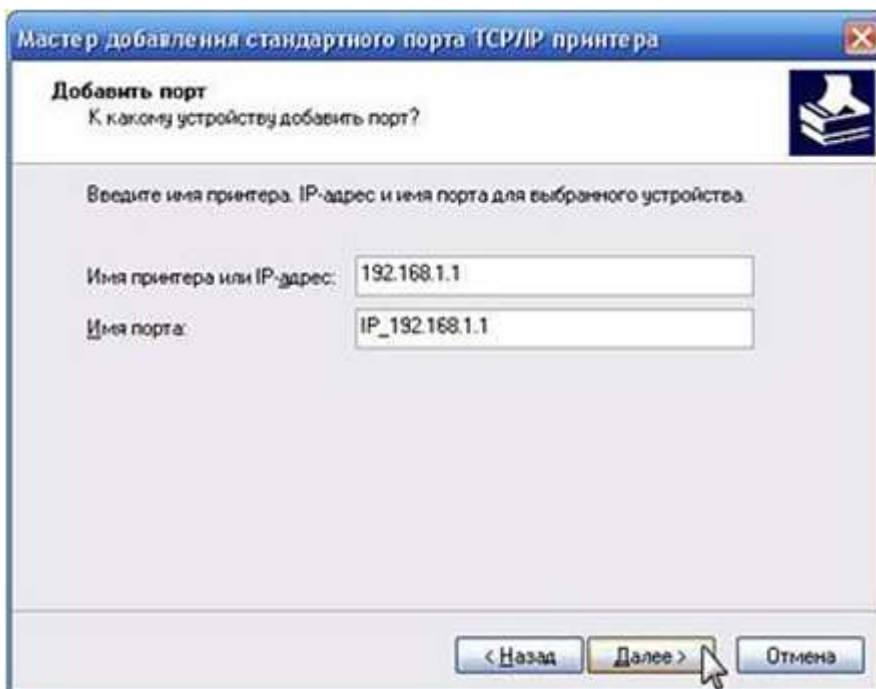
3. Укажите порт, используемый принтером. Далее выберите параметр **Создать новый порт** и в поле **Тип порта** установите **Standard TCP/IP Port** (Стандартный порт TCP/IP). Нажмите **Далее**.



Появится окно мастера добавления стандартного TCP/IP порта принтера. Для продолжения нажмите **Далее**.



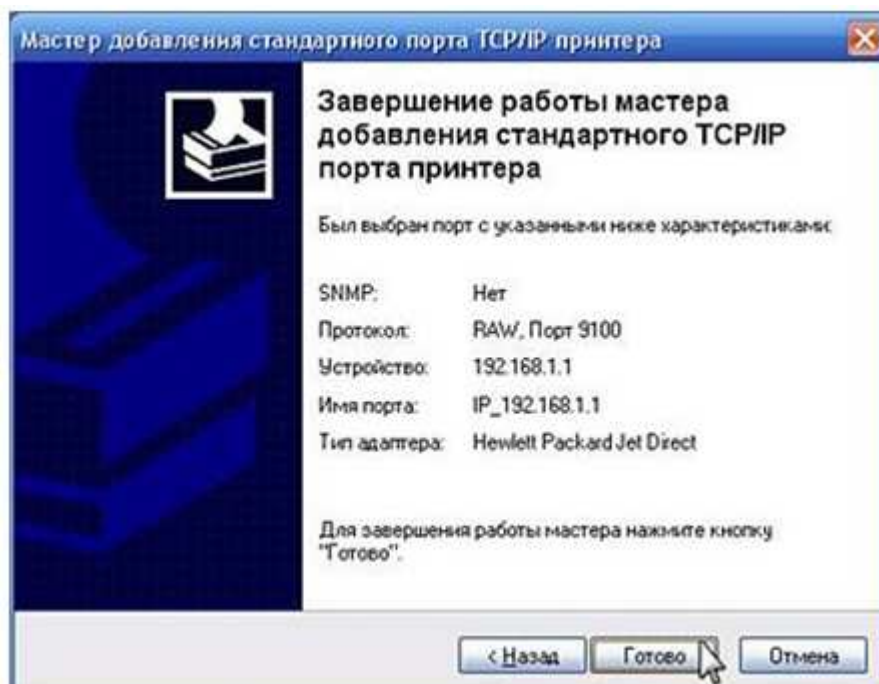
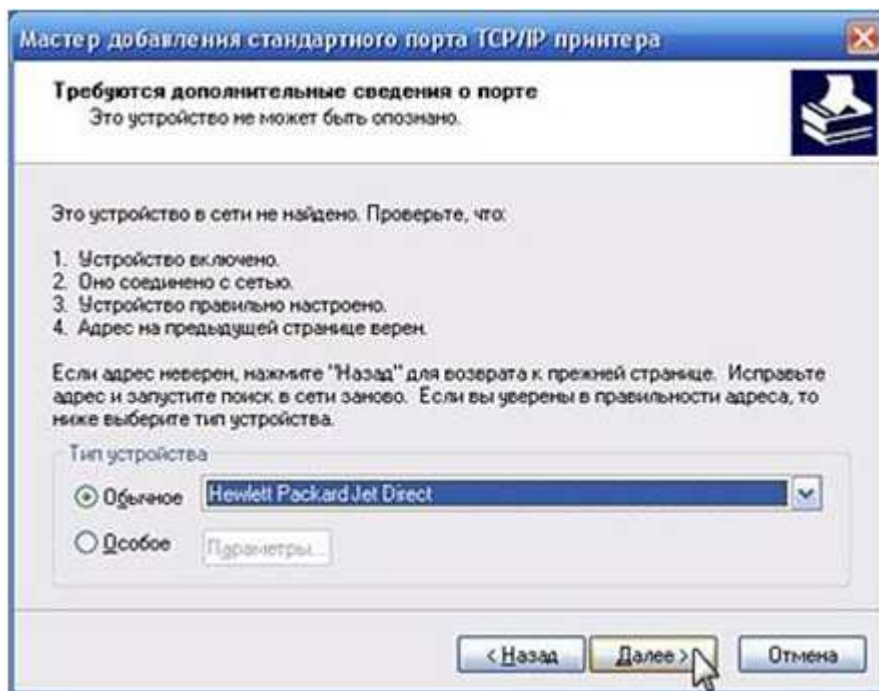
4. В следующем окне в поле **Имя принтера или IP-адрес** укажите локальный IP-адрес маршрутизатора (по умолчанию 192.168.1.1) и нажмите **Далее**.



В следующем окне необходимо указать тип устройства. В нашем примере используется принтер HP LaserJet 2200, поэтому мы указали параметр Hewlett Packard JetDirect.

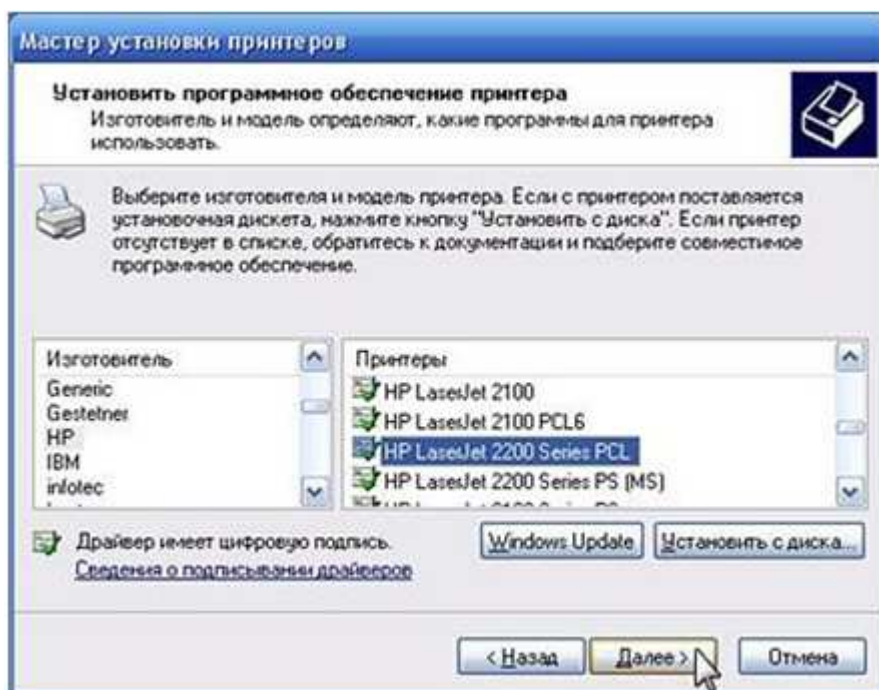
Если для Вашего принтера нет соответствующего типа, то в поле **Обычное** можно указать **Generic Network Card** (общий сетевой, см. Вариант 2) или установить переключатель в положение **Особое** (например, для принтеров Samsung ML-1660/ML-1665/SCX-3205 следует указывать тип **Особое**, а параметры оставить по умолчанию).

Нажмите **Далее** для продолжения.



Для завершения работы мастера нажмите кнопку **Готово**.

5. Далее появится окно мастера установки принтеров. Выберите из предлагаемого списка соответствующего изготовителя и модель Вашего принтера. Для продолжения установки драйвера принтера нажмите кнопку **Далее**.

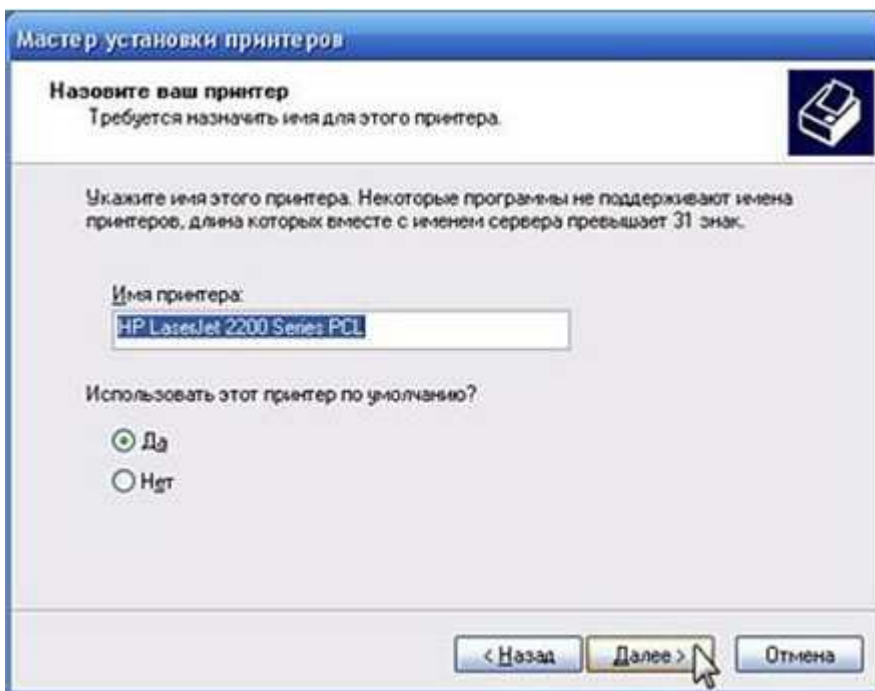


Если Ваш принтер отсутствует в списке, нажмите кнопку **Установить с диска**. Как правило, в комплект поставки принтера входит установочная дискета или компакт-диск. Если у Вас есть такой установочный диск, вставьте его в соответствующий дисковод.

Если же установочный диск изготовителя устройства отсутствует, то драйвер для принтера можно загрузить из Интернета (например, с официального сайта компании-производителя). Скачайте драйвер, распакуйте архив в папку на жестком диске и затем укажите путь к этому драйверу, нажав кнопку **Обзор**.

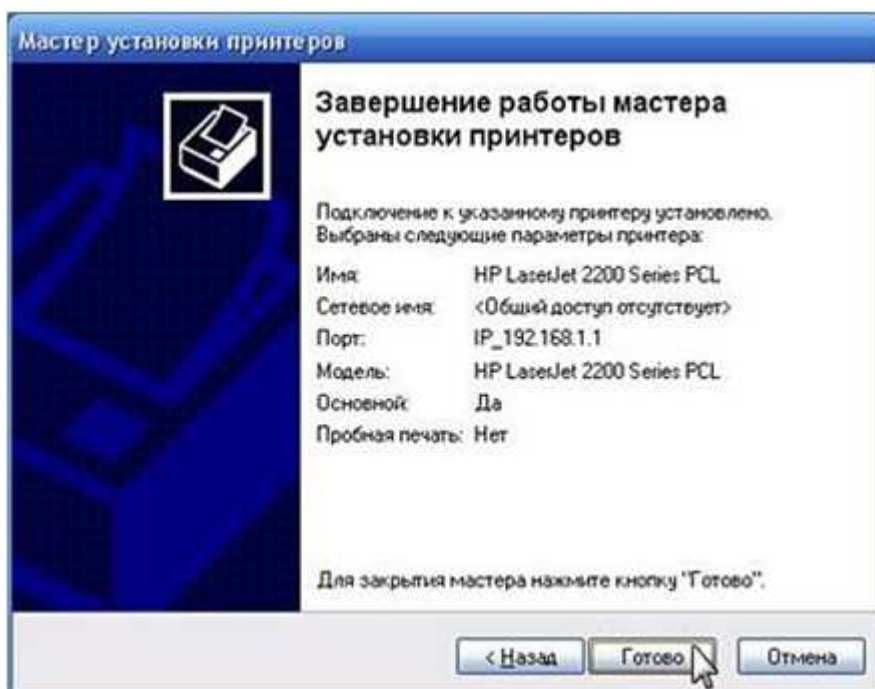
Если для установки вашего принтера нет отдельного драйвера, а только установочное приложение, то, как правило, драйвер можно получить, открыв приложение архиватором, т.к. такие приложения-установщики являются самораспаковывающимися архивами.

6. Укажите имя принтера.

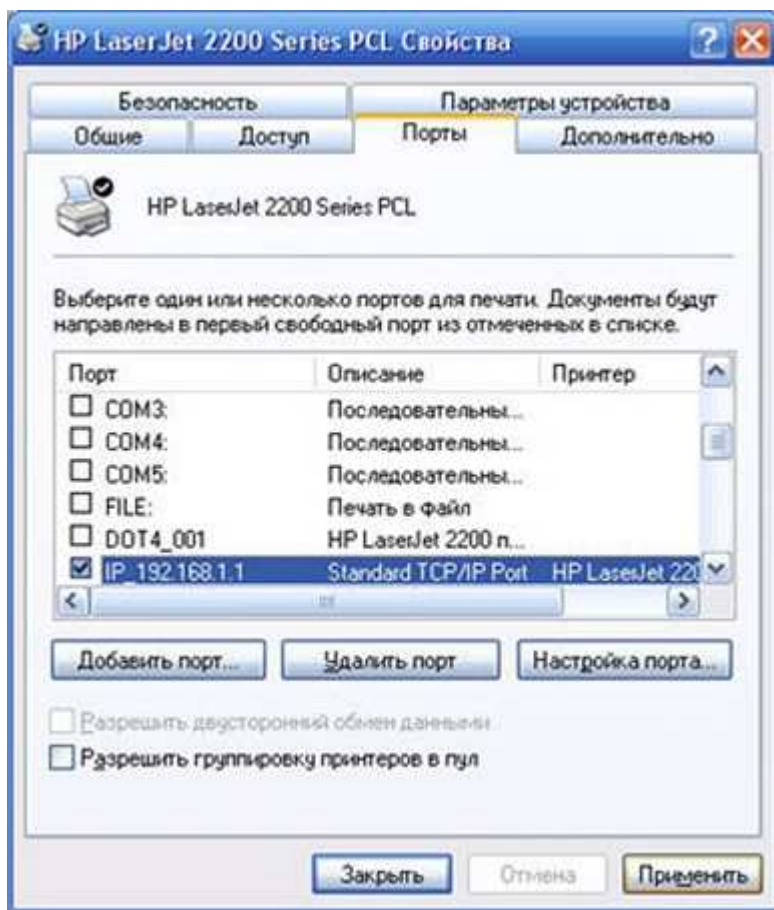


Нажмите **Далее** для продолжения.

Не делайте принтер общим для совместного использования с другими пользователями сети. Оставьте по умолчанию значение **Нет общего доступа к этому принтеру**. Затем нажмите кнопку **Готово** для завершения работы мастера установки принтеров.



Убедитесь, что в папке **Принтеры и факсы** был добавлен принтер со стандартным портом TCP/IP. Для просмотра дополнительных параметров порта нажмите кнопку **Настройка порта**.



Примечание:

Некоторые принтеры, например HP LaserJet P1xxx, поддерживают функцию Smart Install. Для корректной работы такого принтера с маршрутизатором, эту функцию необходимо отключить.

Для этого:

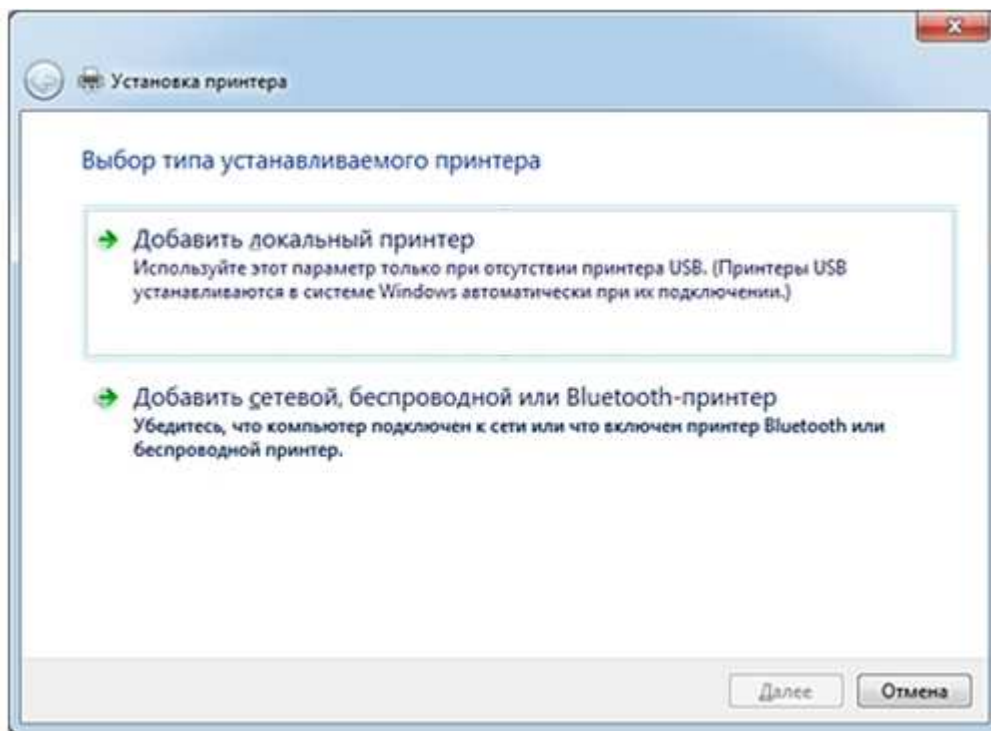
- а) Подключите принтер к компьютеру с помощью кабеля USB. Включите питание принтера.
- б) На диске или в дистрибутиве с драйверами в папке UTIL найдите утилиту SIUtility. Запустите ее.
- в) Следуйте инструкциям на экране, чтобы отключить функцию Smart Install на принтере.

Вариант 2. ОС Windows 7

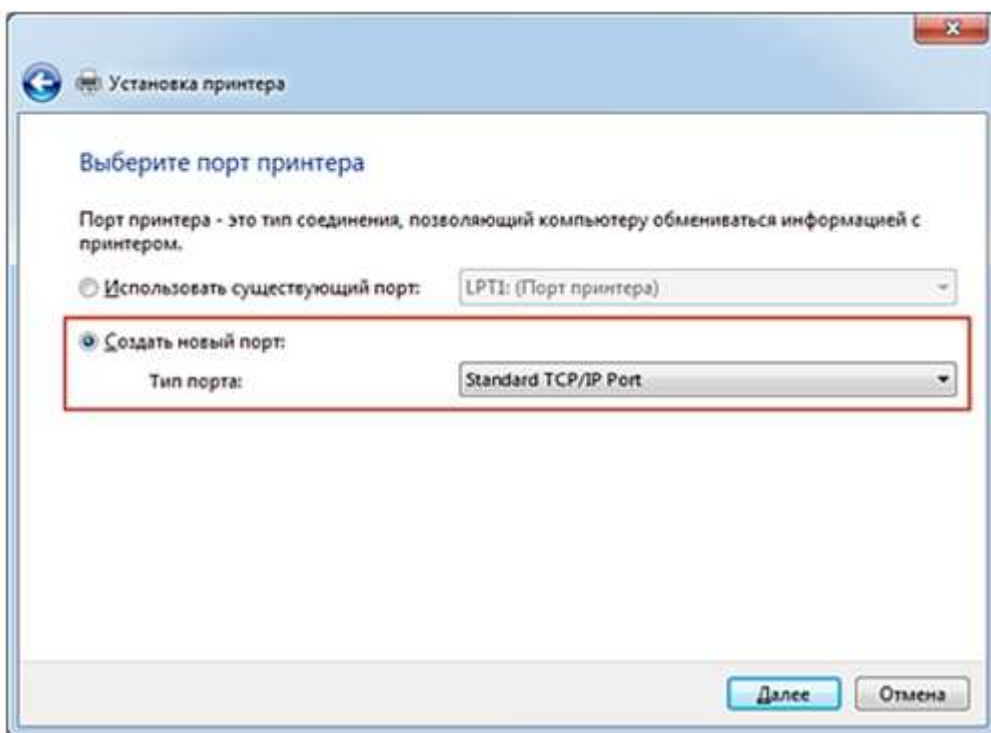
Удалите уже установленный принтер со всех компьютеров. Теперь на каждом компьютере установите его по предлагаемой ниже инструкции.

- 1. Настройка принт-сервера маршрутизатора.
Шаг 1. Подключите принтер к USB-порту маршрутизатора.
Шаг 2. Включите принт-сервер.
- 2. Настройка компьютера (приведен пример установки принтера).

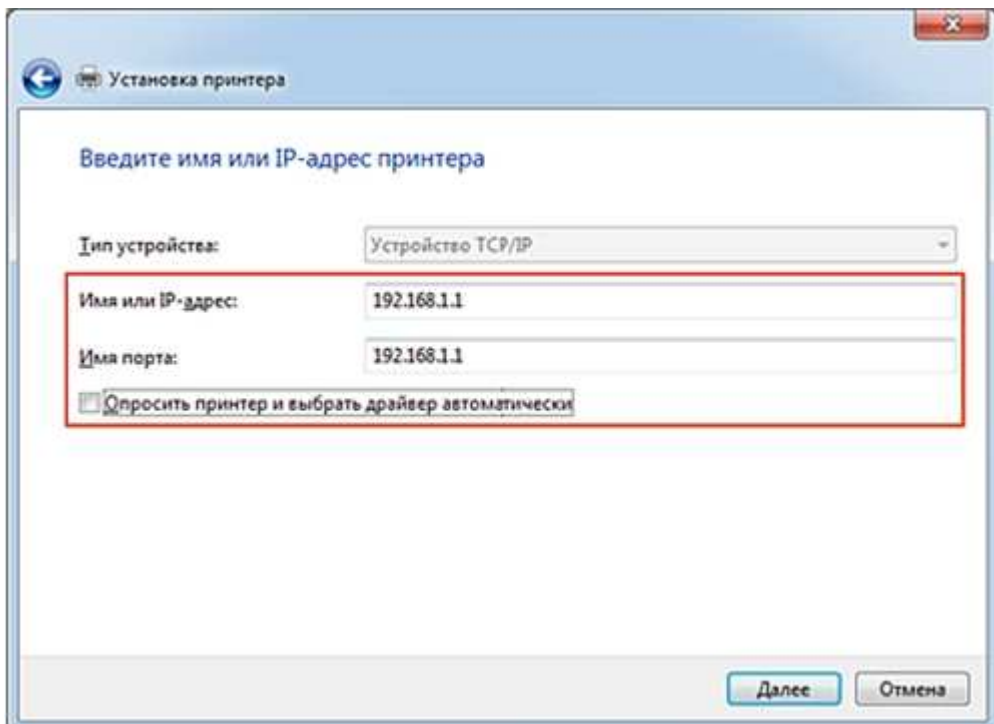
В окне установки принтера выберите **Добавить локальный принтер** и нажмите кнопку **Далее**.



Затем выберите **Создать новый порт** и укажите тип порта **Standard TCP/IP Port**.

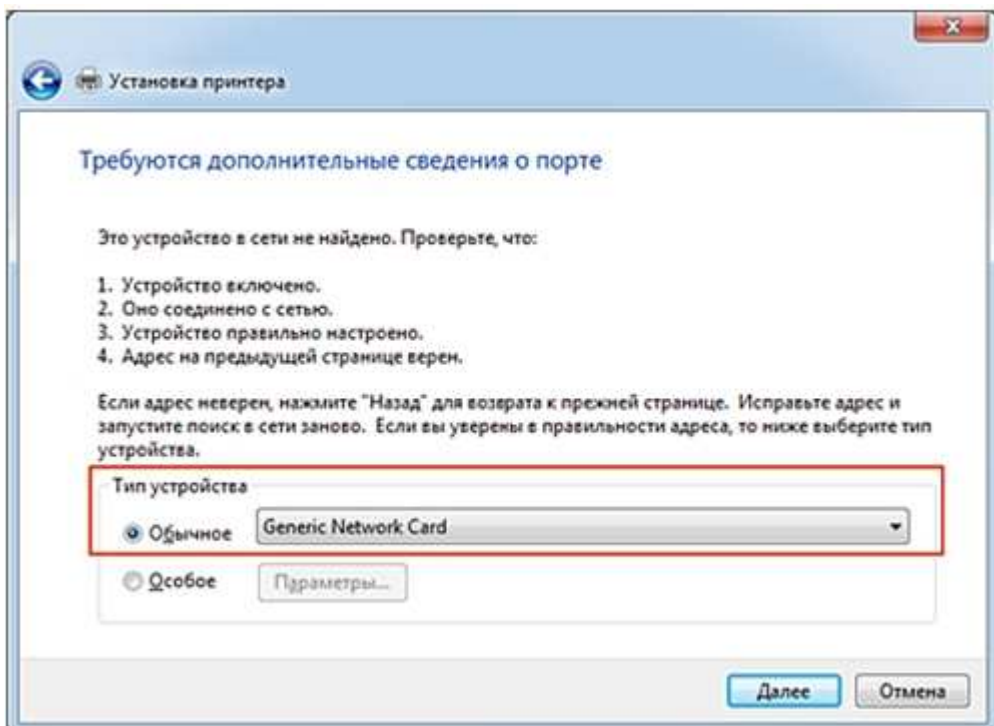


Далее в поле **Имя** или **IP-адрес** введите IP-адрес маршрутизатора (по умолчанию 192.168.1.1) и снимите флажок **Опросить принтер и выбрать драйвер автоматически**.



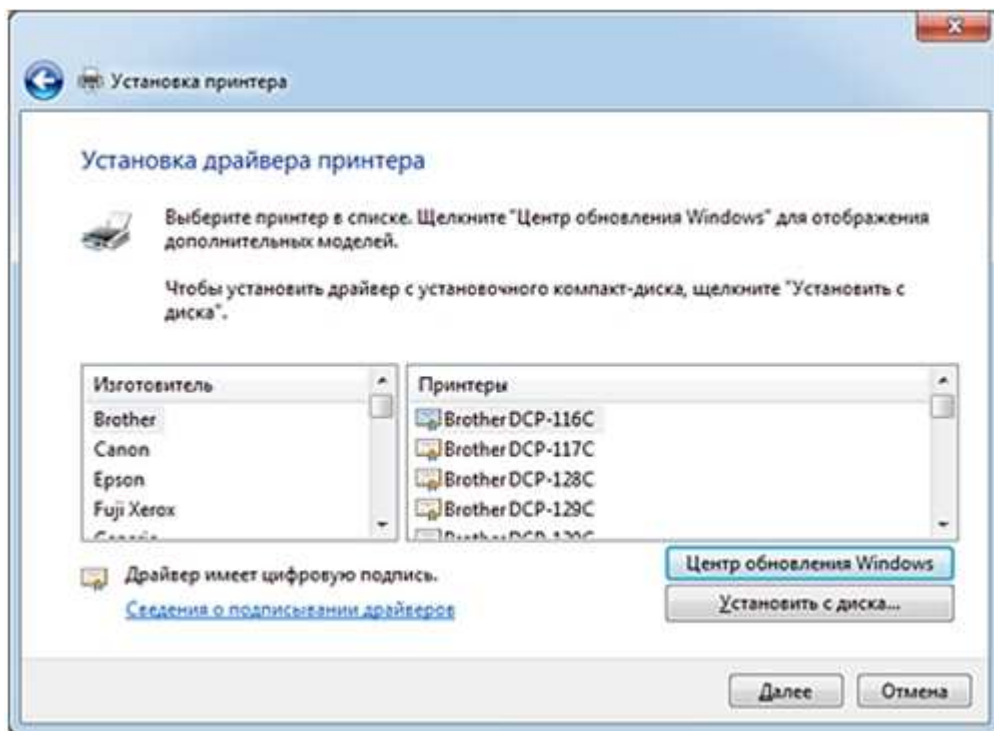
После нажатия кнопки **Далее** система попытается определить принтер, но не обнаружит его. Так и должно быть.

В следующем окне просто нажмите кнопку **Далее**.

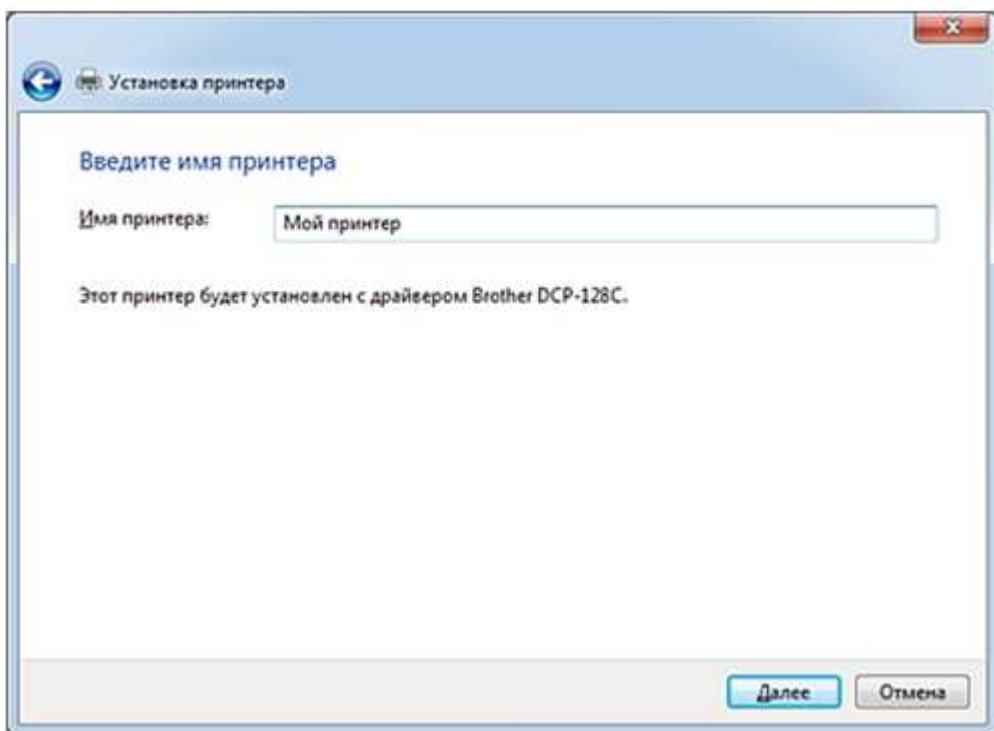


Появится окно установки драйвера.

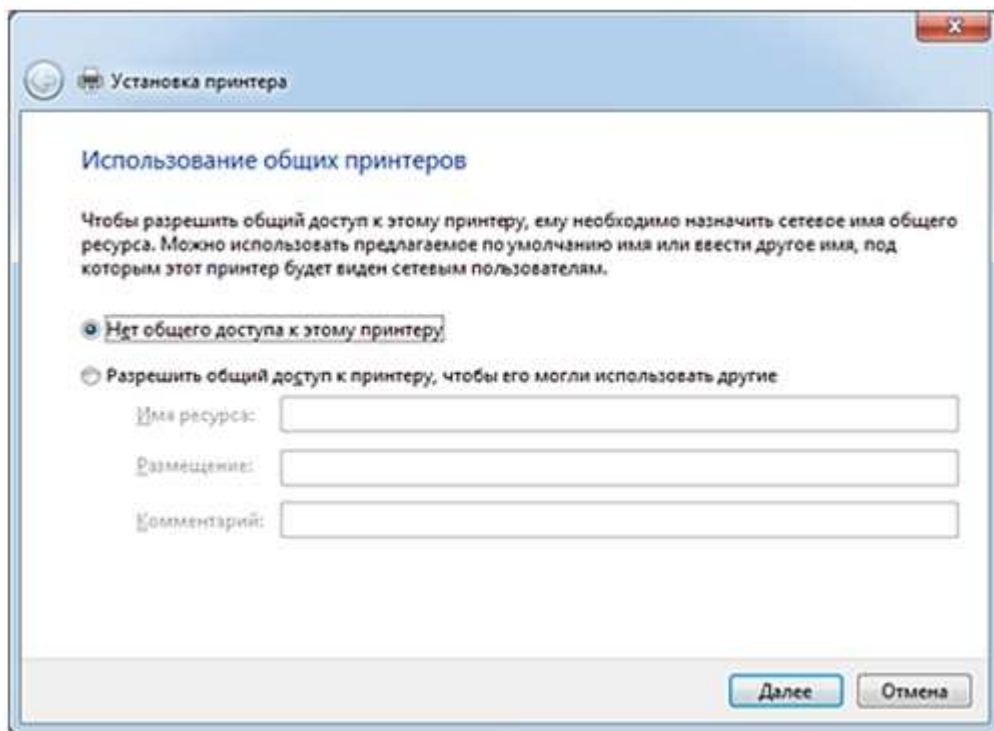
Скачайте из Интернета драйвер для Вашего принтера, распакуйте архив в папку на компьютере и затем укажите путь к драйверу.



Укажите имя принтера и нажмите кнопку **Далее** для продолжения.



Не делайте принтер общим для совместного использования с другими пользователями сети. Укажите **Нет общего доступа к этому принтеру** и нажмите **Далее**.



На этом подключение USB-принтера к маршрутизатору завершено.